

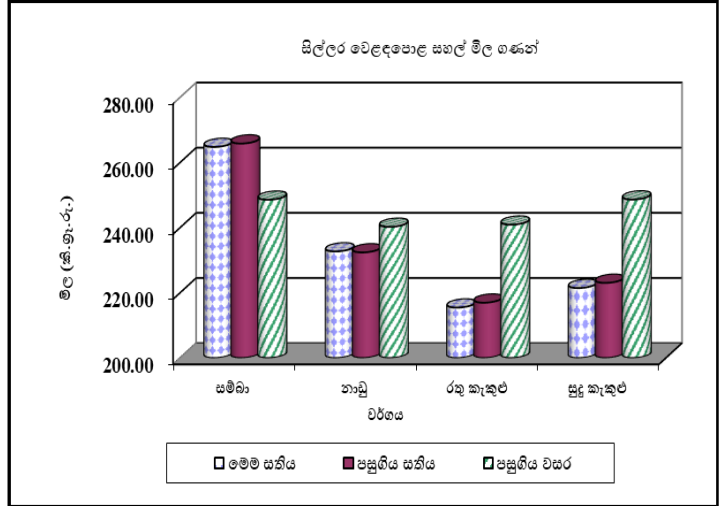
සිල්ලර වෙළඳපොළ මිල හැසිරීම් රටාව

සාරාංශය

සහල්

ආනයනික පොත්ති සමබා හැර අනෙකුත් සියළුම සහල් වර්ගයන්හි මිල ගණන්හි පහළයාමක් වාර්තා වූ අතර ආනයනික පොත්ති සමබා මිලෙහි සුළු ඉහළයාමක් වාර්තා විය. මහ කනනයේ අස්වනු සමඟ ආරම්භ වී පැවතීම මෙම මිල පහළයාමට හේතු වී තිබුණි. කෙසේ වුවද කිරි සමබා සහල් මිල පෙර වසරට සාපේක්ෂව 36% කින් පමණ ඉහළ යාමක් ලෙස වාර්තා වූ අතර රතු සහ සුදු කැකුළු සහල් මිල 11% කින් පමණ පහළයාමක් වාර්තා විය.

(පිටු අංක 01)

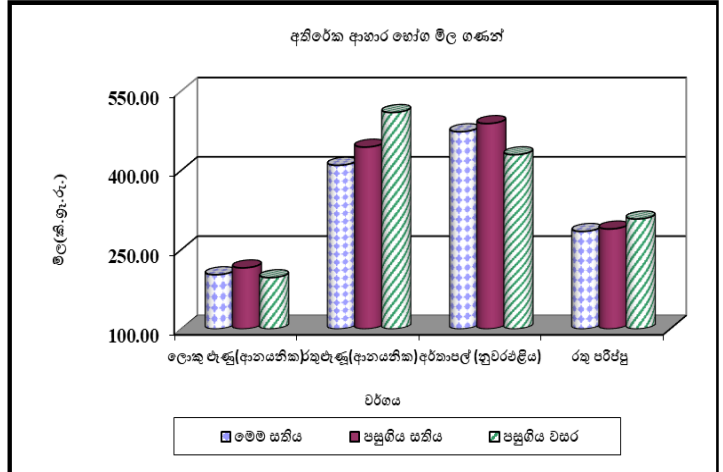


අතිරේක ආහාර හෝග

ප්‍රමාණවත් ආනයනික තොග පැවතීමත් සමඟ ආනයනික රතුළුණු සහ ලොකුළුණු දෙවර්ගයේම මිල ගණන් පහළයාමක් වාර්තා වූ අතර උපරිම මිල පහළයාම ආනයනික රතුළුණු සඳහා කිලෝවකට රු.34.00 ක් පමණ වාර්තා වූ අතර ආනයනික ලොකුළුණු මිල පහළයාම කිලෝවකට රු.13.00 ක් පමණ විය.

රතු සහ සුදු කවිපි මිල කිලෝවකට රු. 24.00 කින් සහ 32.00 කින් පමණ සැලකිය යුතු මිල පහළයාමක් වාර්තා වූ අතර රතු පරිප්පු මිල ද කිලෝවකට රු.5.00 කින් පමණ පහළයාමක් වාර්තා විය. කෙසේ වුවද මුං ඇට මිල කිලෝවකට රු.5.00 කින් පමණ ඉහළයාමක් වාර්තා විය. මෙම වර්ග සඳහා වෙළඳපොළේ පවතින ඉහළ මිල මට්ටම හේතුවෙන් ඉල්ලුම පහළයාම මෙම මිල පහළයාමට හේතු වී තිබූ අතර සුදු සහ රතු කවිපි මිල පෙර වසරට සාපේක්ෂව 32% කින් පමණ ඉහළයාමකි.

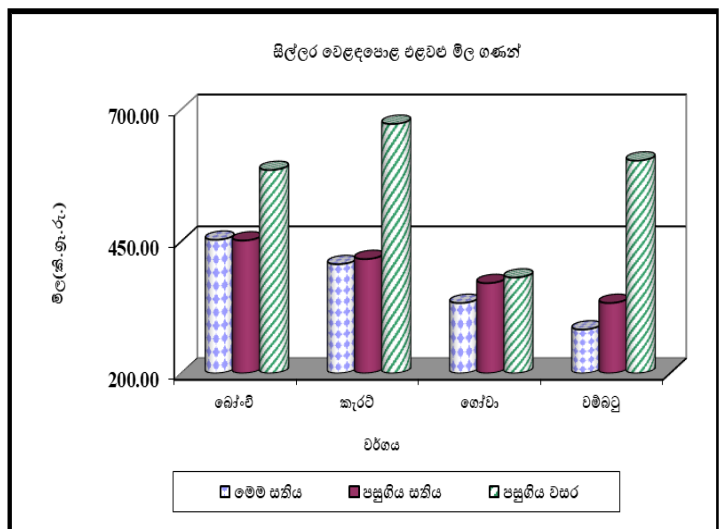
(පිටු අංක 02-03)



එළවළු

මහ කන්නයේ අස්වනු වෙළඳපොළට සැපයීම ආරම්භවීමත් සමඟ උඩරට සහ පහතරට යන දෙවර්ගයේම ප්‍රමාණවත් වෙළඳපොළ පැවැත්මත් පැවතීම හේතුවෙන් උඩරට සහ පහතරට යන දෙවර්ගයේම සියළුම එළවළු මිල ගණන් පහළයාමක් වාර්තා වූ අතර උපරිම මිල පහළයාම බීටරුට, තක්කාලි සහ මාලු මිරිස් සඳහා වාර්තා විය.

(පිටු අංක 03-04)



පළතුරු / පොල්

ප්‍රමාණවත් වෙළඳපොළ පැවැත්මත් නොපැවතීම හේතුවෙන් සීනි, ඇඹුල් කෙසෙල් සහ අලිපේර හැර අනෙකුත් සියළුම පළතුරු වර්ගයන්හි මිල ගණන් ඉහළයාමක් වාර්තා වූ අතර උපරිම මිල ඉහළයාම දේශීය පළතුරු වර්ග අතුරින් කර්තකොලොම්බන් අඹ සඳහා වාර්තා විය.

කුඩා සහ ලොකු දෙවර්ගයේම පොල් මිල ගණන් ගෙඩියකට රු.2.00 කින් පමණ ඉහළ යාමක් වාර්තා වූ අතර මෙම මිල ගණන් පෙර වසරට සාපේක්ෂව 20% කින් පමණ පහළයාමකි.

(පිටු අංක 05-06)

සහල්

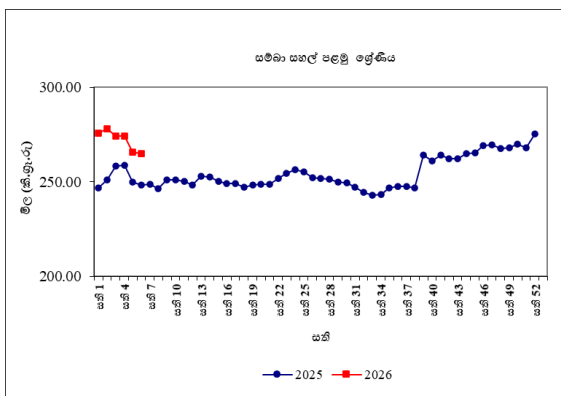
තොග වෙළඳපොළ

තොග සැපයුම ඉහළ යාම හේතුවෙන් බොහොමයක් සහල් වර්ගවල මිල පහළ ගොස් තිබුණි. විශේෂයෙන් උපරිම මිල ඉහළ යාම 6% ක් ලෙස කිරි සම්බා සඳහා වාර්තා වී තිබූ අතර මිල පරාසය කිලෝවකට රු.310.00-340.00 ක් විය. නාඩු සහල් සහ සුදු කැකුළු මිල 4% කින් පහළ ගොස් තිබුණි.

පසුගිය වසරේ සමාන කාල පරිච්ඡේදය සමඟ සැසඳීමේ දී උපරිම මිල ඉහළ 25% කින් කිරි සම්බා සඳහා වාර්තා වී තිබූ අතර උපරිම මිල පහළ යාම 11% ක් ලෙස රතු කැකුළු සඳහා වාර්තා වී තිබුණි.

සිල්ලර වෙළඳපොළ

ආනයනික සම්බා සහල් මිල ඉහළ ගොස් ඇත. දේශීය සම්බා, දේශීය කිරි සම්බා, දේශීය රතු කැකුළු සහ දේශීය සුදු කැකුළු සහල් වර්ගවල සිල්ලර මිල ගණන් පහළ ගොස් ඇත. දේශීය නාඩු සහල් මිලෙහි සැලකිය යුතු වෙනසක් සිදු වී නොතිබුණි. උපරිම මිල පහළයාම කිලෝවකට රු.5.00 ක් ලෙස දේශීය කිරි සම්බා වාර්තා විය.



පසුගිය වසරේ සමාන කාල පරිච්ඡේදය සමඟ සැසඳීමේදී උපරිම මිල ඉහළ යාම 36% ක් ලෙස දේශීය කිරි සම්බා සඳහා වාර්තා වූ අතර උපරිම

මිල පහළ යාම 11% ක් ලෙස දේශීය සුදු කැකුළු සඳහා වාර්තා විය.

වී

ගොවියාට ලැබුණු මිල

2025/26 මහ කන්නයෙහි වී අස්වනු නෙලීම ආරම්භවීමත් සමඟ සියලුම ප්‍රධාන වී වර්ග සඳහා වූ සාමාන්‍ය ගොවිපළ මිල ගණන් සැලකිය යුතු ලෙස පහළගොස් ඇති අතර වී අස්වනු නෙලීම ඉහළ යාම හේතුවෙන් ඉදිරි සති කිහිපයේදී ප්‍රධාන වී වර්ග සඳහා වූ ගොවිපළ මිල ගණන් තව දුරටත් පහළ යනු ඇතැහි අපේක්ෂා කෙරේ. ඒ අනුව, කෙටි වී (සම්බා) මිල කිලෝවකට රු.7.00-19.00 අතර අගයකින් පහ යාමක් ප්‍රධාන නිෂ්පාදන ප්‍රදේශයන්ගෙන් වාර්තා වූ අතර කිරි සම්බා වී මිල ද කිලෝවකට රු.1.00-13.00 දක්වා අගයකින් පහළ ගොස් ඇත. කෙටි වී සඳහා කිරි සම්බා වී සඳහා පිළිවෙලින් කිලෝවකට රු.110.00-141.00 සහ රු.145.00-160.00 දක්වා මිල පරාසයකි වාර්තා විය. එසේම, දිග සුදු වී මිල ද කිලෝවකට රු.1.00-14.00 දක්වා පහළ ගොස් ඇති අතර මිල පරාසය කිලෝවකට රු.90.00-120.00 ක් දක්වා විය. කෙසේ වුවද, රතු දිග වී සඳහා වූ සාමාන්‍ය ගොවිපළ මිල කිලෝවකට රු.2.00 පකින් ඉහළ යාමක් මාතර සහ ඇඹිලිපිටිය ප්‍රදේශයන්ගෙන් වාර්තා වූ අතර කිලෝවකට රු.2.00 කින් මිල පහළ යාමක් හම්බන්තොට ප්‍රදේශයෙන් වාර්තා විය. රතු දිග වී සඳහා කිලෝවකට රු.100.00-112.00 දක්වා මිල පරාසයක් දකුණු පළාතේ ප්‍රධාන නිෂ්පාදන ප්‍රදේශයන්ගෙන් වාර්තා විය.

පසුගිය වසරේ සමාන කාලපරිච්ඡේදය සමඟ සැසඳීමේ දී කෙටි වී සහ කිරි සම්බා වී මිල

ගණන් පිළිවෙලින් කිලෝවකට රු.1.00-9.00 සහ රු.16.00-36.00 දක්වා අගයන්ගෙන් ඉහළ ගොස් ඇත. කෙසේ වුවද, සුදුසු සහ රතු දිග වී මිල ගණන් කිලෝවකට රු.6.00-17.00 කින් පහළ ගොස් තිබේ.

වියළි මිරිස්

තොග වෙළඳපොළ

ආනයනික වියළි මිරිස් මිල 2% කින් ඉහළ ගොස් තිබූ අතර මිල පරාසය කිලෝවකට රු.750.00-900.00 ක් විය.

පසුගිය වසරේ සමාන කාල පරිච්ඡේදය සමඟ සැසඳීමේ දී ආනයනික වියළි මිරිස් මිල 45% කින් ඉහළ ගොස් තිබුණි.

සිල්ලර වෙළඳපොළ

ආනයනික වියළි මිරිස් කිලෝවක සිල්ලර මිල රු.2.00 කින් ඉහළ ගොස් ඇති අතර මිල පරාසය කිලෝවකට රු.900.00-1300.00 අතර විය.

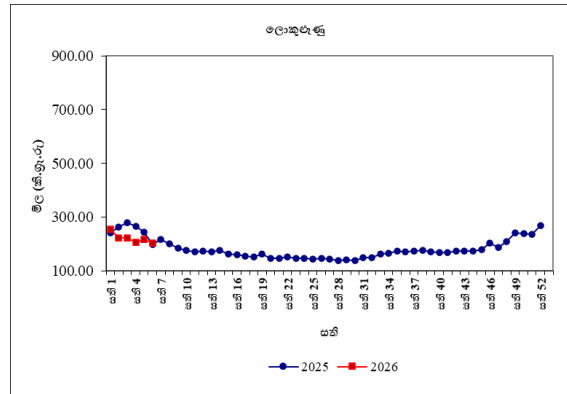
පසුගිය වසරේ සමාන කාල පරිච්ඡේදය සමඟ සැසඳීමේ දී ආනයනික වියළි මිරිස් කිලෝවක සිල්ලර මිල 22% කින් ඉහළ ගොස් තිබුණි.

එෂු

තොග වෙළඳපොළ

ආනයනික රතු එෂු මිලෙහි සැලකිය යුතු වෙනසක් සිදු වී නොතිබූ අතර මිල පරාසය කිලෝවකට රු.190.00-220.00 ක් විය. තොග සැපයුම ඉහළ යාම හේතුවෙන් ආනයනික ලොකු එෂු මිල 18% කින් පහළ ගොස් තිබූ අතර මිල පරාසය කිලෝවකට රු.110.00-

150.00 ක් විය.



පසුගිය වසරේ සමාන කාල පරිච්ඡේදය සමඟ සැසඳීමේ දී ආනයනික රතු එෂු මිල 42% කින් පහළ ගොස් තිබූ අතර ආනයනික ලොකු එෂු මිල 3 % කින් ඉහළ ගොස් තිබුණි.

සිල්ලර වෙළඳපොළ

ආනයනික රතු එෂු සහ ආනයනික ලොකු එෂු කිලෝවක සිල්ලර මිල පිළිවෙලින් රු.34.00 කින් සහ රු.13.00 කින් පහළ ගොස් ඇත.

පසුගිය වසරේ සමාන කාල පරිච්ඡේදය සමඟ සැසඳීමේ දී උපරිම මිල පහළයාම 20% ක් ලෙස ආනයනික රතු එෂු සඳහා වාර්තා වූ අතර උපරිම මිල ඉහළ යාම 3% ක් ලෙස ආනයනික ලොකු එෂු සඳහා වාර්තා විය.

අර්තාපල්

තොග වෙළඳපොළ

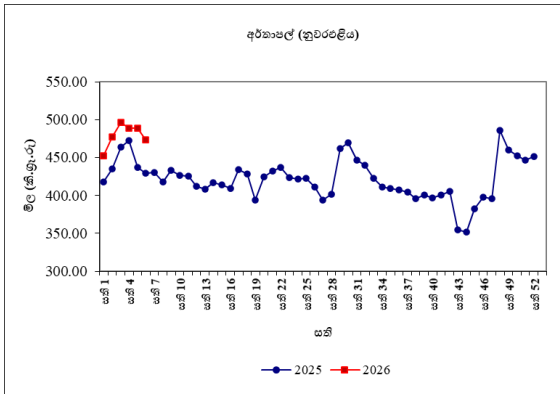
තොග සැපයුම ඉහළ යාම හේතුවෙන් වැලිමඩ, නුවරඑළිය සහ ආනයනික අර්තාපල් මිල 7%-13% දක්වා පහළ ගොස් තිබූ අතර මිල පරාසය පිළිවෙලින් කිලෝවකට රු.280.00-350.00 ක්,

රු.320.00-400.00 ක් සහ රු.165.00-250.00 ක් විය.

පසුගිය වසරේ සමාන කාල පරිච්ඡේදය සමඟ සැසඳීමේ දී නුවරඑළිය අර්තාපල් මිල 21% කින් ඉහළ ගොස් තිබූ අතර ආනයනික අර්තාපල් මිල 12% කින් පහළ ගොස් තිබුණි.

සිල්ලර වෙළඳපොළ

නුවරඑළිය සහ ආනයනික අර්තාපල් මිල ගනන් පහළ ගොස් ඇත. උපරිම මිල පහළ යාම කිලෝවකට රු.15.00 ක් ලෙස නුවරඑළිය අර්තාපල් සඳහා වාර්තා විය.



පසුගිය වසරේ සමාන කාල පරිච්ඡේදය සමඟ සැසඳීමේ දී උපරිම මිල ඉහළ යාම 10% ක් ලෙස නුවරඑළිය අර්තාපල් සඳහා ද උපරිම මිල පහළ යාම 5% ක් ලෙස ආනයනික අර්තාපල් සඳහා ද වාර්තා විය.

මාෂ හෝඟ

තොග වෙළඳපොළ

සුදු කවිපි, රතු කවිපි සහ රතු පරිප්පු මිල 2% කින් සහ 4% කින් පහළ ගොස් තිබූ අතර මිල පරාසය කිලෝවකට රු.700.00-800.00 ක් සහ රු.220.00-235.00 ක් විය. මුං ඇට මිලෙහි සැලකිය යුතු වෙනසක් සිදුවී නොතිබූ අතර මිල පරාසය කිලෝවකට රු.600.00-660.00 ක් විය.

පසුගිය වසරේ සමාන කාල පරිච්ඡේදය සමඟ සැසඳීමේ දී උපරිම මිල ඉහළ යාම 33% ක් ලෙස රතු කවිපි සඳහා වාර්තා වී තිබූ අතර රතු පරිප්පු මිල 15% කින් පහළ ගොස් තිබුණි.

සිල්ලර වෙළඳපොළ

මුං ඇට හැර අනෙකුත් සියලුම මාෂ හෝඟ වර්ගවල සිල්ලර මිල ගණන් පහළ ගොස් ඇත. උපරිම මිල පහළ යාම කිලෝවකට රු.32.00 ක් ලෙස රතු කවිපි සඳහා වාර්තා විය.

පසුගිය වසරේ සමාන කාල පරිච්ඡේදය සමඟ සැසඳීමේදී උපරිම මිල ඉහළ යාම 33% ක් ලෙස සුදු කවිපි සඳහා වාර්තා වූ අතර උපරිම මිල පහළ යාම 8% ක් ලෙස රතු පරිප්පු සඳහා වාර්තා විය.

එළවළු

තොග වෙළඳපොළ

බොහෝමයක් උඩරට සහ පහතරට එළවළු වර්ගයන්හි මිල ගණන් තවදුරටත් පහළ යාමක් වාර්තා විය. ප්‍රධාන නිෂ්පාදන ප්‍රදේශ වලින් එළවළු සැපයුමේ වර්ධනයක් තවදුරටත් දක්නට ලැබීම මිල පහළ යාමට හේතු විය.

උඩරට එළවළු වර්ග සලකා බැලීමේදී, උපරිම මිල පහළ යාම 44% ක් ලෙස තක්කාලි සඳහා වාර්තා වූයේ සූරියවැව, බලංගොඩ, හඟුරන්කොත සහ බණ්ඩාරවෙල යන ප්‍රදේශ වලින් සැපයුම ඉහළ යාම හේතුවෙනි. එමෙන්ම, ලීක්ස් මිල 32% ක් ලෙස පහළ ගොස් පැවතුනේ, නුවරඑළිය සහ වැලිමඩ යන නිෂ්පාදන ප්‍රදේශ වලින් සැපයුමේ ඉහළ යාම හේතුවෙනි. යාපනය සහ පුත්තලම යන ප්‍රදේශ වලින් බීට්ටරුට සැපයුම

ඉහළ යාම නිසා එම මිල ද 32% ක් ලෙස පහළ ගොස් තිබුණි. අනෙකුත් උඩරට එළවළු වර්ගයන්හි මිල ගණන් 11%-26% අතර පරාසයකින් පහළ ගොස් තිබුණි.

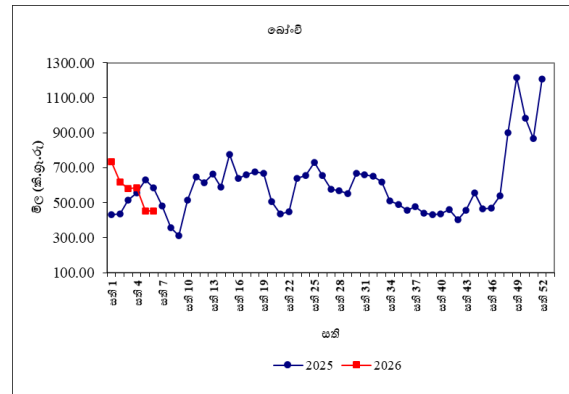
පහතරට එළවළු වර්ග අතරින් උපරිම මිල පහළ යාම වූ 28% පතෝල සඳහා වාර්තා වූයේ බලංගොඩ, ඇඹිලිපිටිය, හම්බන්තොට සහ බේරුවල යන නිෂ්පාදන ප්‍රදේශ වලින් සැපයුම තවදුරටත් ඉහළ යාම හේතුවෙනි. ඇඹිලිපිටිය, බලංගොඩ, හම්බන්තොට, කුරුණෑගල සහ බේරුවල යන ප්‍රදේශ වලින් සැපයුම ඉහළයාම නිසා බණ්ඩක්කා සහ පිපිඤ්ඤා මිල ගණන් පිළිවෙලින් 20% කින් සහ 22% කින් පහළ ගොස් තිබුණි. මේ අතර, මාලුමිරිස් මිල 20% ක් ලෙස පහළ ගොස් තිබුණේ යාපනය සහ පුත්තලම යන ප්‍රදේශ වලින් මහ කන්නයේ අස්වනු වෙළඳපලට ලැබීම හේතුවෙනි. අනෙකුත් පහතරට එළවළු වර්ගයන්හි මිල ගණන්ද 4%-16% අතර පරාසයකින් පහළ යාමක් වාර්තා විය.

කෙසේ වෙතත්, ඇඹිලිපිටිය සහ නිස්සමහාරාමය ප්‍රදේශ වලින් මෑකරල් සැපයුම පහළ යාම නිසා මෑකරල් මිලෙහි 25% ක ඉහළ යාමක් වාර්තා විය. අමුමිරිස් සහ දෙහි මිල ගණන් පිළිවෙලින් 30% සහ 32% ලෙස තවදුරටත් පහළ ගොස් තිබුණි.

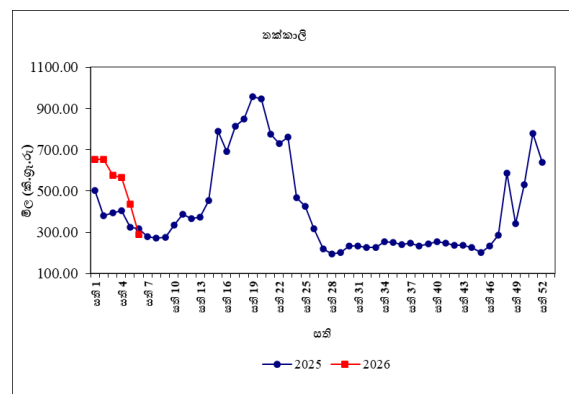
පසුගිය වසරේ සමාන කාල පරිච්ඡේදය සමඟ සැසඳීමේදී සියලුම එළවළු වර්ගයන්හි මිල ගණන් පහළ ගොස් ඇති අතර 74% ක් වූ උපරිම මිල පහළ යාම පිපිඤ්ඤා සඳහා වාර්තා විය.

සිල්ලර වෙළඳපොළ

බොහොමයක් එළවළු වර්ගවල සිල්ලර මිල ගණන් පහළ ගොස් ඇත. උඩරට එළවළු වර්ග සැලකීමේ දී උපරිම මිල පහළ යාම කිලෝවකට රු.151.00 ක් ලෙස බීටරුව සඳහා වාර්තා විය. තවද, නෝකෝල් සහ ලීක්ස් කිලෝවකට රු.75.00 කින් පහළ ගොස් ඇත.



පහතරට එළවළු වර්ග සැලකීමේදී උපරිම මිල පහළ යාම කිලෝවකට රු.144.00 ක් ලෙස තක්කාලි සඳහා වාර්තා විය. තවද, අමුමිරිස් කිලෝවකට රු.136.00 කින් පහළ ගොස් ඇත. තවද, මාලුමිරිස් මිල කිලෝවකට රු.132.00 කින් පහළ ගොස් ඇත.



පසුගිය වසරේ සමාන කාලපරිච්ඡේදය සමඟ සැසඳීමේදී බොහොමයක් එළවළු වර්ගවල සිල්ලර මිල ගණන් පහළ ගොස් ඇති අතර උපරිම මිල ඉහළ යාම 53% ක් ලෙස වම්බු සඳහා වාර්තා විය.

පොල්

තොග වෙළඳපොළ

ප්‍රධාන නිෂ්පාදන ප්‍රදේශ වලින් සැපයුම පහළ යාම නිසා, ලොකු සහ කුඩා පොල් දෙවර්ගයේම මිල පිළිවෙලින් 6% කින් සහ 7% කින් ඉහළ යාමක් නිරීක්ෂණය විය. මිල පරාසයන් ලොකු පොල් ගෙඩියක් සඳහා රු.160.00-170.00 ලෙසද කුඩා පොල් ගෙඩියක් සඳහා රු.140.00-150.00 ලෙසද සටහන් විය.

පසුගිය වසරේ සමාන කාල පරිච්ඡේදය සමඟ සැසඳීමේ දී ලොකු සහ කුඩා දෙවර්ගයේම පොල් මිල 21% ක් ලෙස පහළ ගොස් ඇත.

සිල්ලර වෙළඳපොළ

පසුගිය සතියට සාපේක්ෂව ලොකු පොල් ගෙඩියක මිල රු.2.00 කින් සහ කුඩා පොල් ගෙඩියක මිල රු.1.00 කින් පමණ ඉහළ ගොස් තිබුණි. ලොකු සහ කුඩා පොල් ගෙඩියක මිල පරාසයන් පිළිවෙලින් රු.170.00-200.00 ක් සහ රු.150.00-170.00 ක් ලෙස වාර්තා විය.

පසුගිය වසරේ සමාන කාල පරිච්ඡේදය සමඟ සැසඳීමේදී ලොකු පොල් ගෙඩියක් 18% කින්ද කුඩා පොල් ගෙඩියක් 20% කින්ද පහළ ගොස් ඇත.

පලතුරු

තොග වෙළඳපොළ

තොග සැපයුම පහළ යාම හේතුවෙන් ඇඹුල් කෙසෙල් සහ අලිගැටපේර හැර අනෙකුතු සියලුම පලතුරු වර්ගයන්හි මිල ගණන් ඉහළ ගොස් තිබුණි. උපරිම මිල ඉහළයාම 25%ක් ලෙස බෙලි සඳහා වාර්තා විය. තවද, අස්වනු

සමය අවසන් වෙමින් පැවතීමත් සමඟ තොග සැපයුම පහළ යාම නිසා කර්තකොලොම්බන් අඹ මිල 24% කින් ඉහළ ගොස් තිබුණි මී ම අමතරව, සීමිත තොග සැපයුම නිසා පැපොල් මිල 13% කින්ද වැල්දොඩම් සහ දිවුල් සඳහා මිල 11% කින් ද ඉහළ ගොස් තිබුණි. මේ අතර තොග සැපයුම ඉහළ යාම හේතුවෙන් අලිගැටපේර සඳහා මිල 25% කින් පහළ ගොස් තිබුණි.

පසුගිය වසරේ සමාන කාල පරිච්ඡේදය සමඟ සැසඳීමේ දී පලතුරු වර්ග රැසක තොග මිල ගණන් ඉහළ ගොස් ඇති අතර උපරිම මිල ඉහළ යාම 120% ක් ලෙස පැපොල් සඳහා වාර්තා විය.

සිල්ලර වෙළඳපොළ

තොග මිලට සාපේක්ෂව බොහෝ පලතුරු වර්ගයන්හි සිල්ලර මිල ගණන් ඉහළ ගොස් තිබුණි. ඒ අනුව, උපරිම මිල ඉහළ යාම ගෙඩියකට රු.96.00 ක් ලෙස කර්තකොලොම්බන් අඹ සඳහා වාර්තා විය. ආනයනික මිදි සහ ගස්ලබු සඳහා මිල ඉහළ යාම පිළිවෙලින් කිලෝවකට රු.73.00 ක් සහ රු.24.00 ක් ලෙස සටහන් විය. තවද, වැල්දොඩම් සහ බෙලි සඳහා මිල ඉහළ ගොස් තිබූ අතර පිළිවෙලින් ගෙඩියකට රු.25.00 ක් සහ රු.19.00 ක් බැගින් විය. මේ අතර අලිගැටපේර සඳහා මිල ගෙඩියකට රු.34.00 කින් පහළ ගොස් තිබුණි.

පසුගිය වසරේ සමාන කාලපරිච්ඡේදය සමඟ සැසඳීමේ දී බොහොමයක් පලතුරු වර්ගයන්හි සිල්ලර මිල ඉහළ ගොස් ඇති අතර උපරිම මිල

ඉහළ යාම 119% ක් ලෙස අලිගැටපේර සඳහා වාර්තා විය.

මාළු

තොග වෙළඳපොළ

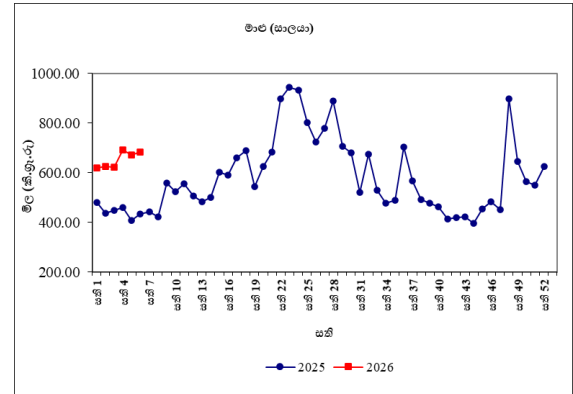
වෙළඳපොළෙහි බොහොමයක් මාළු වර්ගයන්ගේ තොග මිල ගණන් ඉහළ ගොස් ඇති අතර එය 4%-16% අතර පරාසයේ පැවතුණි. උපරිම මිල ඉහළ යාම 14% ක් ලෙස පරච්ච සඳහා වාර්තා විය. එහි මිල පරාසය කිලෝවක් සඳහා රු.1400.00-1700.00 අතර පැවතුණි. සාලයා සඳහා මිල පහළ යාම 9% ක් ලෙස සටහන් වූ අතර කිලෝවක් සඳහා රු.300.00-500.00 අතර විය. තලපත් මිල 7% කින් පහළ ගොස් ඇති අතර කිලෝවක් සඳහා මිල පරාසය රු.2000.00-2400.00 අතර පැවතුණි.

පසුගිය වසරේ සමාන කාල පරිච්ඡේදය සමඟ සැසඳීමේ දී බොහොමයක් මාළු වර්ගයන්ගේ තොග මිල ගණන් ඉහළ ගොස් ඇති අතර එය 9%-73% අතර පැවතුණි. උපරිම මිල ඉහළ යාම තෝරා සඳහා වාර්තා විය.

සිල්ලර වෙළඳපොළ

මෙම සතිය තුළ සාලයා, බලයා, තෝරා හා ඉස්සා හැර අනෙකුත් මාළු වර්ගවල සිල්ලර මිල පහළ ගොස් ඇත. මාළු තොග මිල ඉහළ ගියද බොහොමයක් මාළු වර්ග වල සිල්ලර මිල පහළ ගොස් ඇත. ශීතකරණ තුළ පවතින තොග අවසන් කිරීමත්, ගුණාත්මයෙන් අවම මාළු වර්ගද වෙළඳපොළ තුළට පැමිණීමත් මේ සඳහා හේතුවී ඇත. උපරිම මිල පහළ යාම කිලෝවකට රු.304.00 ක් ලෙස පරච්ච සඳහා වාර්තා විය. දෙවන හා තෙවන මිල පහළ යාම

හුරුල්ලා සහ මෝරා සඳහා වාර්තා වූ අතර එම මිල ගණන් පිළිවෙලින් කිලෝවකට රු. 271.00 ක් හා රු.233.00 ක් විය. උපරිම මිල ඉහළ යාම තෝරා සඳහා වාර්තා වී ඇත. එය කිලෝවකට රු. 188.00 ක් විය.



පසුගිය වසරේ සමාන කාල පරිච්ඡේදය සමඟ සැසඳීමේදී බොහෝ මාළු වර්ගවල සිල්ලර මිල ගණන් 17%-113% අතර පරාසයකින් ඉහළ ගොස් ඇති අතර උපරිම මිල ඉහළ යාම බලයා සඳහා 133% ක් ලෙස වාර්තා විය.

කරවල

තොග වෙළඳපොළ

බොහොමයක් දේශීය හා ආනයනික කරවල වර්ගයන්හි තොග මිල ගණන් ඉහළ ගොස් ඇති අතර එය 1%-108% අතර පරාසයේ පැවතුණි. උපරිම මිල ඉහළ යාම 108% ක් ලෙස ආනයනික මෝරා සඳහා වාර්තා විය. එහි මිල පරාසය කිලෝවකට සඳහා රු.2300.00-2500.00 අතර පැවතුණි. දෙවන උපරිම මිල ඉහළ යාම දේශීය අඟුළුවා සඳහා 65% ක් ලෙස සටහන් වූ අතර මිල පරාසය කිලෝවක් සඳහා රු.2000.00-2100.00 අතර විය. දේශීය හාල්මැස්සන් සඳහා මිල පහළයාම 7% ක් වූ අතර එහි කිලෝවක් සඳහා මිල රු.1200.00-1650.00 අතර විය.

පසුගිය වසරේ සමාන කාල පරිච්ඡේදය සමඟ සැසඳීමේදී බොහොමයක් කරවල වර්ගයන්හි තොග මිල ඉහළ ගොස් ඇති අතර උපරිම මිල ඉහළ යාම ආනයනික මෝරා සඳහා වාර්තා විය.

සිල්ලර වෙළඳපොළ

දේශීය භාල්මැස්සා , ආනයනික භාල්මැස්සා සහ කට්ටා හැර සාලයා, මෝරා, තෝරා, අංගුලුවා, බලයා යන කරවල වර්ග වල සිල්ලර මිල ගණන් ඉහළ ගොස් ඇත. උපරිම මිල ඉහළයාම තෝරා සඳහා වාර්තා විය. එය කිලෝවකට රු.83.00 කි. දෙවන හා තෙවන මිල ඉහළ යාම අංගුළුවා හා සාලයා සඳහා වාර්තා වූ අතර, එම මිල ගණන් පිළිවෙලින් කිලෝවකට රු. 27.00ක් සහ කිලෝවකට රු.19.00 ක් ලෙස විය. උපරිම මිල පහළ යාම කට්ටා සඳහා වාර්තා වූ අතර එය කිලෝවකට රු.176.00 ක් විය.

පසුගිය වසරේ සමාන කාල පරිච්ඡේදය සමඟ සැසඳීමේදී සාලයා හැර සියලුම කරවල වර්ගවල සිල්ලර මිල 12%-59% ක් අතර පරාසයකින් ඉහළ ගොස් ඇති අතර, මඩුවා සඳහා 59% ක් ලෙස උපරිම මිල ඉහළ යාම වාර්තා වී ඇත.

බිත්තර

තොග වෙළඳපොළ

මෙම සතිය තුළ දුඹුරු සහ සුදු බිත්තර මිල ඉහළයාම පිළිවෙලින් 4% හා 8% ක් විය. දුඹුරු බිත්තරයක මිල පරාසය රු.31.00-33.00 අතර සහ සුදු බිත්තරයක මිල පරාසය රු.32.00-34.00 අතර වාර්තා විය.

පසුගිය වසරේ සමාන කාල පරිච්ඡේදය සමඟ සැසඳීමේ දී දුඹුරු බිත්තරයක මිල 3% කින් පහළ ගොස් ඇති අතර සහ සුදු බිත්තරයක මිල 3% කින් ඉහළ ගොස් ඇත.

සිල්ලර වෙළඳපොළ

දුඹුරු සහ සුදු බිත්තරයක මිල රු. 1.00 කින් පමණ ඉහළ ගොස් ඇති අතර මිල පරාසයන් පිළිවෙලින් බිත්තරයකට රු. 34.00-37.00 ක් සහ රු.32.00-36.00 අතර විය.

පසුගිය වසරේ සමාන කාල සමඟ සැසඳීමේදී දුඹුරු බිත්තර සිල්ලර මිල 3% කින් පහළ ගොස් ඇති අතර සුදු බිත්තර සිල්ලර මිල 4% කින් පහළ ගොස් ඇති බව වාර්තා විය.

මස්

සිල්ලර වෙළඳපොළ

සම රහිත බ්‍රොයිලර් කුකුළු මස් හා ඌරු මස් හැර අනෙකුත් මස් වර්ගවල සිල්ලර මිල ඉහළ ගොස් ඇත. උපරිම මිල ඉහළ යාම එළ මස් සඳහා වාර්තා වූ අතර එය කිලෝවකට රු.114.00 ක් විය. හරක් මස් සඳහා මිල ඉහළයාම කිලෝවකට රු.83.00 ක් ලෙස වාර්තාවිය. සම රහිත කරි කුකුළු මස් සඳහා මිල ඉහළයාම කිලෝවකට රු.25.00 ක් ලෙස වාර්තාවිය. උපරිම මිල පහළ යාම කිලෝවකට රු. 33.00 ක් ලෙස ඌරු මස් සඳහා වාර්තා විය. සම රහිත බ්‍රොයිලර් කුකුළු මස් සඳහා කිලෝවකට රු.1.00 ක් ලෙස වාර්තා විය.

පසුගිය වසරේ සමාන කාල පරිච්ඡේදය සමඟ සැසඳීමේදී සියලුම මස් වර්ගවල සිල්ලර මිල

5%-112 % දක්වා පරාසයක ඉහළ ගොස් තිබුණි. උපරිම මිල ඉහළයාම උතුරු මස් සඳහා 112% ක් ලෙස වාර්තා විය.

සටහන

සෑම සිකුරාදාවකම නිකුත් කෙරෙන ආහාර ද්‍රව්‍ය විවරණිකවෙහි, අත්‍යවශ්‍ය ආහාර ද්‍රව්‍යයන්හි තොග සහ සිල්ලර මිලෙහි වෙනස්වීම්, පරාසයන් සහ සාමාන්‍යයන් ඇතුළු වෙළඳපොළ තොරතුරු ඉදිරිපත් කෙරේ. මේ සඳහා කොළඹ සහ අවට වෙළඳපොළවල් නවයකින් ද, දිවයිනේ වෙනත් ප්‍රධාන වෙළඳපොළවල් කිහිපයකින් ද තොරතුරු රැස් කරනු ලැබේ.

මෙහි දක්වා ඇති මිල වෙනස්කම් ගණනය කර ඇත්තේ පසුගිය සතියට සාපේක්ෂ වශයෙනි. එසේ නොවන අවස්ථාවලදී ඒ බව විශේෂයෙන් සඳහන් කර ඇත.

තොග මිල ගණන් සතියේ අභහරුවාදා සහ සිකුරාදා යන දෙදින තුළ දී ද, සිල්ලර මිල ගණන් සිකුරාදා සඳුදා සහ අභහරුවාදා යන තෙදින තුළ දී ද රැස් කෙරේ.

වග අංක 01: සලකා බලන කොඟ වෙළඳපොලවල සහල් මිල ගණන් (කිලෝ 50ක් සඳහා රුපියල්)

සති අංක 06: 06 - 12 පෙබරවාරි 2026

ප්‍රදේශ	සහල් වර්ග													
	සමබා 1		සමබා 2		කිරි සමබා		නාඩු 1		නාඩු 2		රතු කැකුළු		සුදු කැකුළු	
කොළඹ	12250	12500	12000	12100	15500	17000	10250	10750	10000	10250	9500	10000	9500	10250
දිවුලපිටිය	13100	14150	11650	12700	15500	17150	11350	11400	9750	11000	9200	10500	9250	10400
කුරුණෑගල	-	-	12000	12000	-	-	11350	11350	10250	10400	-	-	9600	9750
නිකවැරටිය	-	-	-	-	16750	17250	11200	11450	9600	10000	-	-	9400	9900
බදුල්ල	-	-	-	-	-	-	-	-	-	-	-	-	-	-
පුත්තලම	13600	13750	13000	13000	16750	17250	11400	11500	10500	10750	10500	10500	10000	10250
දඹුල්ල	13900	14500	12000	12250	-	-	11300	11350	10750	10900	10500	10600	10400	10600
අනුරාධපුරය	14250	14250	11750	12000	17500	17750	11250	11400	-	-	10600	10750	10500	10750
තඹිත්තේගම	14500	14500	11750	12000	-	-	11300	11400	10750	11000	10750	10900	10400	10600
පොළොන්නරුව	-	-	-	-	-	-	11100	11250	-	-	10800	10900	10800	10900
කළුතර	13500	13500	-	-	17000	17250	11250	11400	10500	10900	9250	10250	10000	10700
අම්පාර	-	-	12000	12000	-	-	11500	11500	10800	11000	9250	9500	9400	9750
නුවර	12750	13000	12000	12250	16750	17000	11000	11100	10250	10500	10000	10300	10250	10500
මොණරාගල	-	-	11750	12000	17000	17500	11300	11500	-	-	9000	10000	9500	10000
කෑගල්ල	-	-	-	-	-	-	-	-	-	-	-	-	-	-
දෙහිඅත්තකණ්ඩිය	13500	13500	-	-	17000	17000	11250	11250	11000	11200	10000	10750	10000	10750
හම්බන්තොට	-	-	-	-	-	-	11250	11250	-	-	8500	8500	9500	9750
මාතර	-	-	-	-	-	-	11200	11500	10750	11000	8650	9000	10000	10250
ගාල්ල	-	-	-	-	-	-	-	-	-	-	-	-	-	-
මීගොඩ	-	-	11900	12000	-	-	10500	10700	9750	10400	9250	9500	9750	10250
තිස්සමහාරාමය	-	-	11950	11950	-	-	11400	11450	-	-	8850	8950	9850	9950
ඇඹිලිපිටිය	-	-	11950	12000	16500	16600	11300	11350	10400	10500	8400	8500	9250	9350
යාපනය	-	-	-	-	-	-	11250	11250	-	-	10250	10250	10500	10600
වවුනියාව	-	-	-	-	-	-	10750	10900	-	-	9750	10000	10400	10750
මන්නාරම	-	-	12250	12400	15500	16000	10750	11000	-	-	9900	10000	10000	10500
කිලිනොච්චිය	-	-	-	-	-	-	11000	11250	-	-	9500	9750	10250	10500
මුලතිවු	-	-	12000	12250	-	-	11000	11250	-	-	9750	10300	10750	11000
මඩකලපුව	-	-	12000	12250	15750	16000	10500	10750	-	-	9500	10000	9750	10000
ත්‍රිකුණාමලය	-	-	-	-	-	-	-	-	-	-	-	-	-	-
ගලෙන්බිඳුණුවැව	-	-	-	-	-	-	11250	11400	11050	11100	10750	10900	10400	10900
මාතලේ	-	-	-	-	-	-	11000	11250	9750	10500	9500	10250	9500	10000

09

වග අංක 02: සලකා බලන සිල්ලර වෙළඳපොලවල සහල් මිල ගණන් (කිලෝවකට රුපියල්)

සති අංක 06: 06 - 12 පෙබරවාරි 2026

10

ප්‍රදේශ	සහල් වර්ග													
	සමබා 1		සමබා 2		කිරි සමබා		නාඩු 1		නාඩු 2		රතු කැකුළු		සුදු කැකුළු	
කොළඹ	260.00	280.00	-	-	345.00	380.00	230.00	240.00	-	-	210.00	220.00	210.00	230.00
ගම්පහ	-	-	238.00	240.00	-	-	230.00	230.00	218.00	225.00	215.00	220.00	200.00	220.00
කුරුණෑගල	-	-	240.00	240.00	-	-	230.00	230.00	220.00	225.00	215.00	220.00	215.00	220.00
නිකවැරටිය	-	-	-	-	340.00	350.00	230.00	235.00	200.00	210.00	-	-	195.00	205.00
දඹුල්ල	285.00	290.00	245.00	250.00	355.00	360.00	228.00	230.00	220.00	222.00	215.00	220.00	215.00	220.00
අනුරාධපුරය	290.00	290.00	240.00	245.00	360.00	360.00	230.00	230.00	-	-	218.00	220.00	215.00	220.00
තඹුන්තේගම	300.00	300.00	240.00	250.00	370.00	370.00	230.00	230.00	220.00	227.00	218.00	220.00	215.00	218.00
පොළොන්නරුව	-	-	240.00	240.00	-	-	230.00	230.00	-	-	220.00	220.00	220.00	220.00
කළුතර	280.00	280.00	-	-	340.00	350.00	225.00	230.00	215.00	220.00	190.00	215.00	208.00	220.00
බදුල්ල	-	-	-	-	-	-	-	-	-	-	-	-	-	-
කැප්පෙට්පොළ	-	-	250.00	260.00	360.00	370.00	225.00	228.00	220.00	223.00	190.00	200.00	200.00	205.00
මොණරාගල	-	-	240.00	245.00	350.00	360.00	230.00	235.00	-	-	190.00	210.00	200.00	210.00
කෑගල්ල	-	-	-	-	-	-	230.00	230.00	220.00	220.00	220.00	220.00	220.00	220.00
අම්පාර	-	-	240.00	250.00	-	-	230.00	230.00	220.00	225.00	188.00	220.00	185.00	220.00
දෙහිඅත්තකණ්ඩිය	280.00	280.00	-	-	350.00	350.00	230.00	230.00	225.00	225.00	210.00	220.00	205.00	220.00
නුවරඑළිය	-	-	250.00	260.00	360.00	370.00	226.00	230.00	220.00	225.00	196.00	205.00	204.00	206.00
නුවර	270.00	275.00	240.00	245.00	350.00	360.00	228.00	230.00	220.00	222.00	210.00	220.00	215.00	220.00
පුත්තලම	275.00	280.00	250.00	260.00	350.00	360.00	230.00	230.00	210.00	220.00	220.00	240.00	210.00	220.00
හම්බන්තොට	-	-	-	-	-	-	230.00	230.00	-	-	175.00	180.00	200.00	210.00
රත්නපුරය	270.00	275.00	-	-	365.00	375.00	225.00	230.00	215.00	217.00	200.00	210.00	215.00	220.00
මාතර	-	-	250.00	260.00	340.00	350.00	230.00	230.00	220.00	225.00	178.00	190.00	205.00	220.00
ගාල්ල	-	-	-	-	-	-	-	-	-	-	-	-	-	-
තිස්සමහාරාමය	-	-	240.00	240.00	-	-	230.00	230.00	-	-	180.00	185.00	200.00	205.00
මීගොඩ (අ. ම.)	-	-	240.00	240.00	-	-	225.00	230.00	220.00	220.00	200.00	210.00	210.00	220.00
ඇඹිලිපිටිය	-	-	240.00	240.00	-	-	230.00	230.00	212.00	220.00	174.00	182.00	198.00	205.00
යාපනය	-	-	-	-	-	-	230.00	232.00	-	-	210.00	215.00	220.00	222.00
වවුනියාව	-	-	-	-	-	-	230.00	238.00	-	-	205.00	210.00	215.00	220.00
මන්නාරම	-	-	257.00	260.00	340.00	340.00	230.00	235.00	-	-	220.00	220.00	220.00	220.00
කිලිනොච්චිය	-	-	-	-	-	-	230.00	235.00	-	-	200.00	205.00	215.00	220.00
මුලතිව්	-	-	245.00	250.00	-	-	225.00	230.00	-	-	205.00	210.00	220.00	225.00
මඩකලපුව	245.00	252.00	350.00	360.00	250.00	260.00	230.00	230.00	220.00	220.00	200.00	205.00	205.00	210.00
ත්‍රිකුණාමලය	-	-	250.00	250.00	-	-	235.00	240.00	-	-	215.00	220.00	215.00	220.00
හඟුරන්කොත	-	-	240.00	240.00	-	-	228.00	230.00	-	-	207.00	215.00	210.00	220.00
වේයන්ගොඩ	-	-	240.00	240.00	-	-	230.00	230.00	210.00	225.00	220.00	220.00	200.00	220.00
ගලෙන්බිඳුණුවැව	-	-	240.00	240.00	-	-	230.00	230.00	225.00	225.00	220.00	220.00	210.00	220.00
බණ්ඩාරවෙල	-	-	-	-	355.00	360.00	230.00	230.00	-	-	185.00	195.00	195.00	205.00
මාතලේ	270.00	280.00	-	-	350.00	360.00	225.00	230.00	220.00	222.00	205.00	220.00	205.00	210.00

වග අංක 04: සලකා බලන තොග වෙළඳපොලවල අතිරේක ආහාර ද්‍රව්‍ය වල මිල ගණන් (කිලෝ 50කට රුපියල්)

සති අංක 06: 06 - 12 පෙබරවාරි 2026

11

ප්‍රදේශ	වියළි මිලිස්		රතු එණු		ලොකු එණු	අර්තාපල්			ධාන්‍ය වර්ග		
	ආනයනික	ආනයනික	දේශීය	දේශීය		ආනයනික	වැලිමඩ	නුවරඑළිය	මුං ඇට	කවිපි	රතු පරිප්පු
කොළඹ	37500 - 45000	9500 - 11000	-	-	5500 - 7500	5250 - 12500	14000 - 17500	16000 - 20000	30000 - 33000	35000 - 40000	11000 - 11750
කුරුණෑගල	43500 - 45000	11500 - 12000	-	-	7250 - 7500	6250 - 6750	-	-	31500 - 32500	39000 - 40000	11500 - 11750
නිකවැරටිය	43500 - 44250	11000 - 12000	-	-	7750 - 8350	6500 - 7250	-	-	-	37000 - 37500	11400 - 11800
දෙහිඅත්තකණ්ඩිය	40000 - 45000	12000 - 17000	-	-	8000 - 8750	6500 - 7750	-	-	29000 - 37500	32500 - 37500	11250 - 11400
දඹුල්ල (ආ. ම.)	40500 - 41000	10000 - 11000	-	-	7250 - 7500	5750 - 6000	-	-	25000 - 27500	29000 - 30000	11400 - 11500
අනුරාධපුරය	42500 - 46500	15000 - 17500	-	-	7000 - 8500	6500 - 7500	-	-	32500 - 35000	37500 - 45000	11500 - 12000
තඹුන්තෙම	43000 - 44000	11500 - 12500	-	-	7000 - 8000	6000 - 6500	-	-	26000 - 27500	30000 - 35000	11600 - 12000
පොළොන්නරුව	40000 - 45000	15000 - 17000	-	-	7500 - 9000	7000 - 7500	-	19000 - 20000	35000 - 36000	36000 - 38000	12000 - 13000
කළුතර	43000 - 45000	11500 - 12000	-	-	7500 - 8000	7000 - 7500	-	-	31500 - 33500	40000 - 42500	12000 - 12500
පුත්තලම	42000 - 42500	20000 - 21000	10000 - 15000	-	7000 - 8000	7000 - 7500	-	-	34000 - 35000	42500 - 43000	12000 - 12250
නුවර	40000 - 41000	12500 - 13000	-	-	6500 - 8000	6250 - 6500	-	17500 - 18000	31000 - 32500	40000 - 42500	11750 - 12000
මාතර	45000 - 47500	12000 - 12500	-	-	7250 - 8500	6500 - 7250	-	-	31500 - 35000	37500 - 40000	12250 - 12800
හම්බන්තොට	40000 - 44000	11500 - 12500	-	-	7500 - 7750	6000 - 7500	-	17500 - 17500	25000 - 30000	40000 - 45000	12000 - 13000
කෑගල්ල	40000 - 42000	14500 - 16000	-	-	8000 - 8750	-	-	-	30000 - 32000	38000 - 39000	12000 - 13000
ගාල්ල	-	-	-	-	-	-	-	-	-	-	-
තිස්සමහාරාමය	41500 - 42500	16000 - 16250	-	-	7000 - 7500	7250 - 7500	-	17250 - 18000	26000 - 27500	-	11500 - 12000
මීගොඩ (ආ. ම.)	43500 - 44500	10000 - 11000	-	-	7000 - 7500	6000 - 6250	14000 - 15500	-	31000 - 34000	36000 - 41000	11000 - 11500
යාපනය	44000 - 45000	-	-	-	8000 - 8500	6500 - 7000	-	-	33000 - 33200	-	12000 - 12250
වවුනියාව	45000 - 46000	12500 - 13250	-	-	8500 - 9500	8000 - 8500	-	17500 - 19000	30000 - 32500	27500 - 30000	13000 - 13750
මන්නාරම	40000 - 42500	14000 - 14500	-	-	9000 - 9000	6000 - 6250	-	-	32500 - 34000	-	11500 - 12250
කිළිනොච්චිය	42000 - 44000	-	15000 - 16500	-	8000 - 9000	6250 - 7000	-	-	31500 - 33000	-	12000 - 12500
මුලතිව්	42000 - 44000	-	14500 - 15500	-	8000 - 9000	7000 - 8000	-	-	34000 - 36000	-	12500 - 12750
මඩකලපුව	37500 - 40000	-	-	-	7000 - 7500	5500 - 6250	-	17500 - 20000	30000 - 30000	35000 - 35000	11500 - 12000
ත්‍රිකුණාමලය	-	-	-	-	-	-	-	-	-	-	-
ගලෙන්බිඳුණුවැව	44000 - 47000	15000 - 23000	-	-	7000 - 8000	7500 - 9500	-	-	31500 - 36500	40000 - 43750	11250 - 13000
මාතලේ	40000 - 41000	13000 - 14000	-	-	7500 - 8000	6000 - 7000	-	-	28500 - 30000	36000 - 37500	11400 - 11750

වග අංක 05: සලකා බලන සිල්ලර වෙළඳපොලවල අතිරේක ආහාර ද්‍රව්‍ය වල මිල ගණන් (කිලෝවකට රුපියල්)

සති අංක 06: 06 - 12 පෙබරවාරි 2026

ප්‍රදේශ	වියළි මිලිස්		රතු එණු		ලොකු එණු	අර්තාපල්			ධාන්‍ය වර්ග		
	ආනයනික	දේශීය	ආනයනික	දේශීය		ආනයනික	වැලිමඩ	නුවරඑළිය	මුං ඇට	කවිඩි	රතු පරිප්පු
කොළඹ	900.00 - 1300.00		320.00 - 520.00	-	180.00 - 240.00	160.00 - 240.00	-	420.00 - 520.00	700.00 - 1000.00	900.00 - 1200.00	250.00 - 320.00
ගම්පහ	900.00 - 1000.00		360.00 - 520.00	-	180.00 - 240.00	200.00 - 200.00	-	-	690.00 - 1000.00	740.00 - 880.00	300.00 - 320.00
කුරුණෑගල	950.00 - 1000.00		360.00 - 400.00	-	180.00 - 200.00	190.00 - 200.00	-	-	700.00 - 800.00	880.00 - 900.00	255.00 - 270.00
නිකවැරටිය	880.00 - 920.00		-	-	180.00 - 205.00	150.00 - 160.00	-	-	650.00 - 690.00	880.00 - 930.00	240.00 - 260.00
දඹුල්ල	900.00 - 1000.00		360.00 - 400.00	-	180.00 - 200.00	150.00 - 160.00	-	-	800.00 - 900.00	900.00 - 1000.00	260.00 - 270.00
අනුරාධපුරය	900.00 - 1000.00		360.00 - 400.00	-	160.00 - 200.00	160.00 - 200.00	-	480.00 - 520.00	700.00 - 800.00	800.00 - 1000.00	250.00 - 270.00
තඹින්නේගම	950.00 - 1050.00		320.00 - 350.00	-	160.00 - 220.00	150.00 - 180.00	-	-	750.00 - 800.00	900.00 - 1000.00	248.00 - 255.00
පොළොන්නරුව	900.00 - 1000.00		340.00 - 360.00	-	170.00 - 200.00	150.00 - 200.00	-	400.00 - 450.00	720.00 - 760.00	740.00 - 800.00	260.00 - 300.00
කළුතර	940.00 - 1000.00		300.00 - 300.00	-	200.00 - 250.00	180.00 - 200.00	-	-	650.00 - 750.00	840.00 - 900.00	245.00 - 260.00
බදුල්ල	-		-	-	-	-	-	-	-	-	-
කැප්පෙට්පොළ	880.00 - 900.00		320.00 - 350.00	-	180.00 - 200.00	160.00 - 170.00	350.00 - 360.00	-	700.00 - 750.00	850.00 - 860.00	270.00 - 280.00
මොණරාගල	960.00 - 1000.00		340.00 - 400.00	-	180.00 - 200.00	160.00 - 200.00	360.00 - 400.00	-	740.00 - 760.00	800.00 - 900.00	260.00 - 280.00
කෑගල්ල	850.00 - 960.00		300.00 - 400.00	-	200.00 - 240.00	160.00 - 180.00	-	-	650.00 - 760.00	750.00 - 960.00	260.00 - 300.00
අම්පාර	900.00 - 980.00		280.00 - 320.00	-	165.00 - 170.00	150.00 - 160.00	360.00 - 400.00	-	650.00 - 700.00	800.00 - 850.00	240.00 - 250.00
දෙහිඅත්තකණ්ඩිය	850.00 - 1000.00		380.00 - 400.00	-	180.00 - 200.00	160.00 - 180.00	-	-	650.00 - 850.00	750.00 - 800.00	240.00 - 260.00
නුවරඑළිය	940.00 - 960.00		340.00 - 350.00	-	180.00 - 200.00	180.00 - 200.00	-	380.00 - 400.00	740.00 - 760.00	850.00 - 880.00	270.00 - 280.00
නුවර	980.00 - 1000.00		400.00 - 440.00	-	200.00 - 220.00	160.00 - 180.00	-	420.00 - 460.00	700.00 - 850.00	960.00 - 1000.00	280.00 - 300.00
පුත්තලම	900.00 - 950.00		480.00 - 480.00	400.00 - 480.00	160.00 - 180.00	160.00 - 200.00	-	-	750.00 - 850.00	900.00 - 1000.00	250.00 - 280.00
රත්නපුරය	870.00 - 1000.00		350.00 - 440.00	-	180.00 - 230.00	200.00 - 260.00	-	-	650.00 - 700.00	820.00 - 920.00	260.00 - 270.00
හම්බන්තොට	900.00 - 1000.00		300.00 - 400.00	-	180.00 - 200.00	160.00 - 200.00	-	480.00 - 480.00	600.00 - 700.00	900.00 - 1000.00	260.00 - 280.00
මාතර	950.00 - 1000.00		300.00 - 350.00	-	160.00 - 200.00	160.00 - 190.00	-	380.00 - 400.00	650.00 - 800.00	800.00 - 870.00	275.00 - 300.00
ගාල්ල	-		-	-	-	-	-	-	-	-	-
තිස්සමහාරාමය	890.00 - 960.00		340.00 - 360.00	-	180.00 - 190.00	160.00 - 200.00	-	400.00 - 420.00	580.00 - 620.00	-	250.00 - 270.00
මීගොඩ (DEC)	920.00 - 960.00		360.00 - 400.00	-	160.00 - 200.00	160.00 - 170.00	-	400.00 - 440.00	720.00 - 800.00	960.00 - 1040.00	260.00 - 290.00
ඇඹිලිපිටිය	940.00 - 1000.00		300.00 - 320.00	-	170.00 - 180.00	150.00 - 180.00	-	470.00 - 480.00	700.00 - 750.00	850.00 - 900.00	250.00 - 300.00
යාපනය	940.00 - 950.00		-	-	180.00 - 190.00	150.00 - 160.00	-	-	670.00 - 690.00	-	260.00 - 260.00
වවුනියාව	950.00 - 980.00		300.00 - 340.00	-	200.00 - 240.00	200.00 - 220.00	-	380.00 - 400.00	700.00 - 750.00	700.00 - 750.00	275.00 - 285.00
මන්නාරම	950.00 - 960.00		-	-	200.00 - 200.00	240.00 - 240.00	-	-	700.00 - 720.00	-	250.00 - 260.00
කිලිනොච්චිය	900.00 - 950.00		-	340.00 - 360.00	190.00 - 210.00	150.00 - 170.00	-	-	680.00 - 720.00	-	255.00 - 265.00
මුලතිව්	860.00 - 900.00		-	300.00 - 320.00	-	150.00 - 170.00	-	-	700.00 - 740.00	-	255.00 - 260.00
මඩකලපුව	800.00 - 850.00		-	-	200.00 - 230.00	200.00 - 220.00	-	500.00 - 550.00	680.00 - 700.00	800.00 - 850.00	260.00 - 270.00
ත්‍රිකුණාමලය	940.00 - 980.00		290.00 - 300.00	300.00 - 330.00	200.00 - 220.00	180.00 - 190.00	-	-	700.00 - 740.00	1000.00 - 1050.00	265.00 - 270.00
හඟුරන්කොන	940.00 - 1000.00		330.00 - 330.00	-	180.00 - 210.00	150.00 - 170.00	-	-	720.00 - 760.00	790.00 - 900.00	245.00 - 260.00
වේයන්ගොඩ	900.00 - 1000.00		360.00 - 440.00	-	200.00 - 240.00	180.00 - 240.00	400.00 - 440.00	-	720.00 - 1000.00	800.00 - 1000.00	260.00 - 300.00
ගලන්බිඳුණුවැව	900.00 - 960.00		320.00 - 480.00	-	160.00 - 240.00	170.00 - 210.00	-	-	650.00 - 750.00	825.00 - 900.00	240.00 - 270.00
බණ්ඩාරවෙල	900.00 - 950.00		340.00 - 380.00	-	180.00 - 200.00	160.00 - 180.00	340.00 - 380.00	-	660.00 - 750.00	850.00 - 950.00	250.00 - 270.00
මාතලේ	880.00 - 950.00		320.00 - 400.00	-	180.00 - 200.00	160.00 - 200.00	-	-	680.00 - 800.00	800.00 - 880.00	245.00 - 255.00

විග්‍රහ අංක 06: සඳකා චලන නොගව්‍ය වෙළඳපොළවල එළවළු මිල ගණන් (කිලෝටනට රුපියල්)

ප්‍රදේශ	සති අංක 06 - 12 පෙබරවාරි 2026					
	බරට මෝර්	නොල මෝර්	කැරට	ලීන්ස්	පිට රූට	නෝනෝල්
කොළඹ	250.00 - 500.00	220.00 - 280.00	180.00 - 250.00	150.00 - 450.00	100.00 - 150.00	
මීගොඩ (අ. ම.)	250.00 - 450.00	280.00 - 320.00	240.00 - 260.00	140.00 - 200.00	120.00 - 140.00	
දඹුල්ල (අ. ම.)	250.00 - 350.00	200.00 - 300.00	250.00 - 300.00	130.00 - 170.00	80.00 - 120.00	
කැල්පෙට්ටිපොළ (අ. ම.)	320.00 - 350.00	100.00 - 120.00	220.00 - 250.00	180.00 - 220.00	130.00 - 150.00	
නොගරාවිච්චිපොළ (අ. ම.)	400.00 - 450.00	460.00 - 500.00	450.00 - 480.00	240.00 - 260.00	200.00 - 220.00	
නුවරඑළිය	330.00 - 360.00	300.00 - 310.00	250.00 - 260.00	180.00 - 190.00	180.00 - 200.00	
නුවර	350.00 - 400.00	250.00 - 270.00	220.00 - 230.00	160.00 - 180.00	120.00 - 130.00	
හම්බන්තොට	-	-	-	-	-	
තඹුන්තෝලම (අ. ම.)	350.00 - 400.00	280.00 - 330.00	230.00 - 260.00	160.00 - 180.00	-	
යාපනය	-	-	-	-	-	
බණ්ඩාරවෙල	320.00 - 350.00	200.00 - 250.00	230.00 - 250.00	200.00 - 220.00	150.00 - 160.00	
වෙයන්තොඩ	380.00 - 420.00	220.00 - 260.00	240.00 - 280.00	160.00 - 200.00	100.00 - 130.00	

ප්‍රදේශ	රාත්‍රී	නෝවා	කන්කාලි	බණ්ඩාරනා	වම්බලු	මාර් මිරිස්
කොළඹ	30.00 - 60.00	150.00 - 230.00	100.00 - 150.00	80.00 - 120.00	100.00 - 150.00	550.00 - 650.00
මීගොඩ (අ. ම.)	70.00 - 100.00	130.00 - 190.00	130.00 - 150.00	140.00 - 180.00	130.00 - 180.00	550.00 - 600.00
මොණරාගල	70.00 - 100.00	220.00 - 250.00	150.00 - 200.00	150.00 - 160.00	110.00 - 120.00	600.00 - 700.00
දඹුල්ල (අ. ම.)	25.00 - 35.00	130.00 - 170.00	100.00 - 130.00	130.00 - 150.00	110.00 - 150.00	450.00 - 600.00
කැල්පෙට්ටිපොළ (අ. ම.)	25.00 - 35.00	80.00 - 100.00	120.00 - 150.00	130.00 - 140.00	120.00 - 150.00	450.00 - 500.00
නොගරාවිච්චිපොළ (අ. ම.)	40.00 - 60.00	200.00 - 240.00	180.00 - 200.00	200.00 - 220.00	200.00 - 250.00	650.00 - 700.00
නුවරඑළිය	50.00 - 70.00	170.00 - 190.00	140.00 - 170.00	140.00 - 150.00	140.00 - 150.00	550.00 - 580.00
නුවර	50.00 - 60.00	130.00 - 150.00	120.00 - 130.00	140.00 - 150.00	130.00 - 150.00	500.00 - 550.00
හම්බන්තොට	80.00 - 150.00	-	100.00 - 120.00	100.00 - 150.00	100.00 - 150.00	600.00 - 600.00
තඹුන්තෝලම (අ. ම.)	80.00 - 70.00	160.00 - 200.00	60.00 - 90.00	130.00 - 150.00	110.00 - 140.00	550.00 - 650.00
කිස්සමහාරාමිය	120.00 - 140.00	240.00 - 260.00	100.00 - 120.00	140.00 - 150.00	140.00 - 160.00	580.00 - 600.00
යාපනය	-	-	-	-	-	-
බණ්ඩාරවෙල	30.00 - 40.00	90.00 - 120.00	120.00 - 140.00	120.00 - 130.00	110.00 - 140.00	500.00 - 550.00
වෙයන්තොඩ	60.00 - 100.00	160.00 - 200.00	120.00 - 150.00	180.00 - 200.00	120.00 - 150.00	500.00 - 600.00

ප්‍රදේශ	වට්ටකකා	පිපිකුණ	කර්ටල	පනෝල්	මුරුංචා	වැට්ටකකා
කොළඹ	70.00 - 100.00	30.00 - 40.00	300.00 - 450.00	120.00 - 150.00	-	200.00 - 250.00
මීගොඩ (අ. ම.)	85.00 - 100.00	40.00 - 60.00	380.00 - 420.00	130.00 - 160.00	-	150.00 - 200.00
මොණරාගල	120.00 - 130.00	60.00 - 80.00	480.00 - 500.00	150.00 - 200.00	-	250.00 - 300.00
දඹුල්ල (අ. ම.)	80.00 - 90.00	25.00 - 35.00	350.00 - 400.00	100.00 - 130.00	-	130.00 - 150.00
කැල්පෙට්ටිපොළ (අ. ම.)	80.00 - 90.00	30.00 - 40.00	350.00 - 380.00	140.00 - 150.00	-	190.00 - 200.00
නොගරාවිච්චිපොළ (අ. ම.)	100.00 - 130.00	40.00 - 60.00	480.00 - 520.00	200.00 - 220.00	-	180.00 - 200.00
නුවරඑළිය	90.00 - 100.00	40.00 - 50.00	360.00 - 400.00	150.00 - 160.00	-	200.00 - 220.00
නුවර	80.00 - 90.00	40.00 - 50.00	380.00 - 400.00	130.00 - 150.00	-	200.00 - 220.00
හම්බන්තොට	100.00 - 150.00	25.00 - 60.00	300.00 - 400.00	200.00 - 250.00	-	200.00 - 250.00
තඹුන්තෝලම (අ. ම.)	70.00 - 85.00	15.00 - 20.00	360.00 - 420.00	140.00 - 160.00	-	180.00 - 220.00
කිස්සමහාරාමිය	120.00 - 140.00	40.00 - 60.00	380.00 - 410.00	140.00 - 160.00	-	280.00 - 300.00
යාපනය	-	-	-	-	-	-
බණ්ඩාරවෙල	80.00 - 90.00	30.00 - 35.00	340.00 - 350.00	140.00 - 150.00	-	200.00 - 230.00
වෙයන්තොඩ	90.00 - 100.00	30.00 - 45.00	420.00 - 480.00	160.00 - 180.00	-	140.00 - 180.00

විග්‍රහ අංක 06 (අනිවිත)

ප්‍රදේශ	මැ කර්ටල්	අර නොපෙල්	අඹු මිරිස්	අදහි	බකල	මැකුණකොට්ටා
කොළඹ	80.00 - 180.00	140.00 - 180.00	200.00 - 400.00	80.00 - 120.00	100.00 - 160.00	70.00 - 100.00
මීගොඩ (අ. ම.)	90.00 - 120.00	160.00 - 190.00	260.00 - 320.00	120.00 - 140.00	100.00 - 120.00	100.00 - 120.00
මොණරාගල	100.00 - 120.00	80.00 - 100.00	350.00 - 400.00	100.00 - 150.00	160.00 - 180.00	70.00 - 90.00
දඹුල්ල (අ. ම.)	90.00 - 120.00	110.00 - 130.00	200.00 - 300.00	70.00 - 100.00	80.00 - 100.00	80.00 - 100.00
කැල්පෙට්ටිපොළ (අ. ම.)	150.00 - 170.00	140.00 - 150.00	180.00 - 200.00	80.00 - 100.00	150.00 - 160.00	90.00 - 100.00
නොගරාවිච්චිපොළ (අ. ම.)	100.00 - 130.00	180.00 - 200.00	320.00 - 350.00	100.00 - 120.00	-	120.00 - 150.00
නුවරඑළිය	160.00 - 180.00	150.00 - 160.00	220.00 - 260.00	110.00 - 140.00	160.00 - 170.00	120.00 - 130.00
නුවර	150.00 - 180.00	160.00 - 180.00	250.00 - 300.00	80.00 - 100.00	130.00 - 150.00	120.00 - 130.00
හම්බන්තොට	50.00 - 100.00	100.00 - 120.00	400.00 - 450.00	80.00 - 100.00	150.00 - 250.00	150.00 - 180.00
තඹුන්තෝලම (අ. ම.)	120.00 - 150.00	130.00 - 160.00	280.00 - 350.00	70.00 - 90.00	120.00 - 140.00	80.00 - 100.00
කිස්සමහාරාමිය	80.00 - 100.00	150.00 - 160.00	380.00 - 400.00	100.00 - 120.00	180.00 - 200.00	160.00 - 180.00
යාපනය	-	-	-	-	-	-
බණ්ඩාරවෙල	110.00 - 120.00	150.00 - 160.00	200.00 - 230.00	100.00 - 130.00	140.00 - 160.00	-
වෙයන්තොඩ	90.00 - 120.00	170.00 - 180.00	270.00 - 300.00	90.00 - 120.00	100.00 - 120.00	100.00 - 110.00

ප්‍රදේශ	නොල චලවළු			පොල් (පෙට්ටියකට රු.)	
	මුතුකුටුන්න	කැකුන්	පොටුකොළ	ලොකු	කුඩා
කොළඹ	45.00 - 50.00	45.00 - 50.00	260.00 - 300.00	160.00 - 170.00	140.00 - 150.00
මීගොඩ (අ. ම.)	60.00 - 70.00	60.00 - 70.00	210.00 - 240.00	160.00 - 165.00	150.00 - 155.00
නොගරාවිච්චිපොළ (අ. ම.)	40.00 - 40.00	40.00 - 40.00	-	135.00 - 145.00	120.00 - 125.00
නුවරඑළිය	-	-	-	-	-
දඹුල්ල (අ. ම.)	40.00 - 50.00	35.00 - 45.00	200.00 - 250.00	100.00 - 120.00	80.00 - 95.00
නුවර	40.00 - 45.00	45.00 - 50.00	230.00 - 240.00	130.00 - 135.00	80.00 - 90.00
හම්බන්තොට	45.00 - 50.00	45.00 - 50.00	-	150.00 - 160.00	120.00 - 130.00
තඹුන්තෝලම (අ. ම.)	-	-	-	110.00 - 120.00	80.00 - 90.00
කිස්සමහාරාමිය	35.00 - 40.00	35.00 - 40.00	-	-	-
යාපනය	-	-	-	-	-
බණ්ඩාරවෙල	-	-	-	-	-
වෙයන්තොඩ	-	-	-	-	-

කොළඹ, මීගොඩ, නොගරාවිච්චිපොළ සහ නුවර පොටුකොළ කිලෝටනට රුපියල්

වග අංක 07: සලකා බලන සිල්ලර වෙළඳපොලවල එළවළු මිල ගණන් (කිලෝවකට රුපියල්)

සති අංක 06: 06 - 12 පෙබරවාරි 2026

15

ප්‍රදේශ	උඩරට එළවළු වර්ග											
	බටර් බෝංචි	කොළ බෝංචි	කැරට	ලීක්ස්	බීට් රූට	තෝකෝල්	රාබු	ගෝවා	තක්කාලි			
කොළඹ	-	340.00 - 600.00	320.00 - 600.00	300.00 - 580.00	280.00 - 600.00	180.00 - 400.00	120.00 - 320.00	200.00 - 400.00	180.00 - 400.00			
ගම්පහ	-	400.00 - 480.00	300.00 - 400.00	320.00 - 400.00	320.00 - 400.00	240.00 - 300.00	120.00 - 200.00	320.00 - 400.00	280.00 - 380.00			
කුරුණෑගල	-	450.00 - 500.00	450.00 - 480.00	380.00 - 440.00	380.00 - 400.00	200.00 - 240.00	100.00 - 120.00	350.00 - 400.00	260.00 - 320.00			
නිකවැරටිය	-	400.00 - 480.00	480.00 - 540.00	480.00 - 540.00	320.00 - 420.00	200.00 - 320.00	100.00 - 200.00	320.00 - 400.00	240.00 - 320.00			
දඹුල්ල	-	400.00 - 480.00	440.00 - 460.00	400.00 - 450.00	300.00 - 380.00	280.00 - 300.00	140.00 - 160.00	300.00 - 340.00	280.00 - 340.00			
අනුරාධපුරය	-	440.00 - 480.00	480.00 - 520.00	480.00 - 520.00	360.00 - 400.00	240.00 - 320.00	140.00 - 200.00	320.00 - 400.00	240.00 - 320.00			
තඹිත්තේගම	-	560.00 - 650.00	440.00 - 500.00	350.00 - 400.00	240.00 - 300.00	-	100.00 - 150.00	260.00 - 320.00	150.00 - 200.00			
පොළොන්නරුව	-	480.00 - 520.00	400.00 - 480.00	380.00 - 450.00	320.00 - 400.00	250.00 - 320.00	140.00 - 240.00	300.00 - 360.00	280.00 - 360.00			
කළුතර	-	400.00 - 480.00	300.00 - 400.00	300.00 - 400.00	280.00 - 340.00	240.00 - 300.00	200.00 - 240.00	300.00 - 400.00	240.00 - 300.00			
බදුල්ල	-	-	-	-	-	-	-	-	-			
කැප්පෙට්පොළ	-	380.00 - 420.00	160.00 - 200.00	300.00 - 320.00	260.00 - 300.00	180.00 - 220.00	70.00 - 100.00	150.00 - 160.00	180.00 - 220.00			
මොණරාගල	-	420.00 - 480.00	400.00 - 460.00	440.00 - 480.00	240.00 - 300.00	-	120.00 - 160.00	320.00 - 360.00	240.00 - 300.00			
කෑගල්ල	-	440.00 - 480.00	480.00 - 520.00	480.00 - 520.00	360.00 - 400.00	240.00 - 280.00	280.00 - 320.00	320.00 - 360.00	440.00 - 480.00			
අම්පාර	-	320.00 - 450.00	320.00 - 420.00	300.00 - 360.00	300.00 - 400.00	200.00 - 300.00	120.00 - 200.00	280.00 - 360.00	180.00 - 220.00			
දෙහිඅත්තකණ්ඩිය	-	400.00 - 480.00	400.00 - 480.00	450.00 - 480.00	300.00 - 320.00	300.00 - 300.00	100.00 - 200.00	300.00 - 350.00	200.00 - 200.00			
නුවරඑළිය	-	420.00 - 440.00	380.00 - 400.00	340.00 - 360.00	280.00 - 300.00	260.00 - 280.00	150.00 - 160.00	280.00 - 300.00	300.00 - 320.00			
නුවර	-	500.00 - 550.00	480.00 - 520.00	400.00 - 450.00	260.00 - 280.00	200.00 - 240.00	160.00 - 200.00	200.00 - 240.00	200.00 - 240.00			
පුත්තලම	-	480.00 - 520.00	550.00 - 600.00	520.00 - 600.00	400.00 - 500.00	300.00 - 400.00	100.00 - 120.00	320.00 - 400.00	280.00 - 320.00			
හම්බන්තොට	-	500.00 - 600.00	450.00 - 520.00	450.00 - 520.00	300.00 - 400.00	200.00 - 320.00	150.00 - 240.00	320.00 - 400.00	200.00 - 240.00			
රත්නපුරය	-	350.00 - 440.00	400.00 - 480.00	360.00 - 450.00	520.00 - 620.00	-	180.00 - 220.00	320.00 - 400.00	280.00 - 360.00			
මාතර	-	400.00 - 460.00	380.00 - 400.00	320.00 - 400.00	280.00 - 400.00	200.00 - 240.00	120.00 - 180.00	320.00 - 400.00	180.00 - 240.00			
ගාල්ල	-	-	-	-	-	-	-	-	-			
තිස්සමහාරාමය	-	480.00 - 500.00	400.00 - 420.00	360.00 - 380.00	280.00 - 300.00	240.00 - 260.00	160.00 - 180.00	300.00 - 320.00	160.00 - 180.00			
මීගොඩ (ආ. ම.)	-	480.00 - 520.00	400.00 - 480.00	400.00 - 440.00	300.00 - 320.00	300.00 - 360.00	200.00 - 240.00	320.00 - 400.00	240.00 - 320.00			
ඇඹිලිපිටිය	-	520.00 - 600.00	300.00 - 400.00	300.00 - 400.00	400.00 - 480.00	180.00 - 240.00	80.00 - 100.00	300.00 - 400.00	150.00 - 200.00			
යාපනය	-	400.00 - 420.00	400.00 - 450.00	400.00 - 420.00	240.00 - 280.00	-	120.00 - 150.00	240.00 - 250.00	180.00 - 200.00			
වවුනියාව	-	400.00 - 500.00	400.00 - 480.00	400.00 - 450.00	280.00 - 320.00	300.00 - 340.00	180.00 - 220.00	250.00 - 280.00	200.00 - 250.00			
මන්නාරම	-	400.00 - 480.00	400.00 - 420.00	400.00 - 400.00	380.00 - 400.00	-	280.00 - 300.00	300.00 - 320.00	250.00 - 300.00			
කිළිනොච්චිය	-	380.00 - 420.00	460.00 - 500.00	380.00 - 420.00	360.00 - 400.00	-	80.00 - 100.00	280.00 - 320.00	360.00 - 400.00			
මුලතිව්	-	400.00 - 450.00	580.00 - 620.00	460.00 - 500.00	380.00 - 450.00	-	190.00 - 220.00	280.00 - 340.00	240.00 - 280.00			
මඩකලපුව	-	400.00 - 450.00	400.00 - 450.00	400.00 - 400.00	600.00 - 650.00	300.00 - 300.00	200.00 - 220.00	400.00 - 400.00	500.00 - 600.00			
ත්‍රිකුණාමලය	-	440.00 460.00	480.00 520.00	460.00 500.00	420.00 - 450.00	340.00 350.00	240.00 260.00	340.00 360.00	450.00 480.00			
හඟුරන්කොන	-	400.00 - 420.00	300.00 - 310.00	300.00 - 320.00	240.00 - 260.00	200.00 - 220.00	80.00 - 100.00	200.00 - 220.00	150.00 - 170.00			
වේයන්ගොඩ	-	560.00 - 600.00	320.00 - 400.00	320.00 - 400.00	240.00 - 320.00	240.00 - 280.00	180.00 - 240.00	280.00 - 360.00	240.00 - 320.00			
ගලෙන්බිඳුණුවැව	-	460.00 - 500.00	480.00 - 540.00	480.00 - 560.00	400.00 - 480.00	160.00 - 220.00	160.00 - 220.00	280.00 - 380.00	240.00 - 320.00			
බණ්ඩාරවෙල	-	420.00 - 460.00	300.00 - 360.00	340.00 - 360.00	380.00 - 420.00	240.00 - 260.00	100.00 - 130.00	200.00 - 240.00	200.00 - 260.00			
මාතලේ	-	480.00 - 560.00	480.00 - 520.00	400.00 - 480.00	360.00 - 400.00	200.00 - 320.00	200.00 - 240.00	280.00 - 320.00	200.00 - 240.00			

වගු අංක 07 (ඉතිරිය.)

ප්‍රදේශ	පහතරට එළවළු වර්ග																		
	බණ්ඩක්කා		වම්බු		මාළු මිරිස්		වට්ටක්කා		පිපිඤ්ඤා		කරවිල		පතෝල		මුරුංඟා	වැටකොළ		මෑ කරල්	
කොළඹ	150.00	400.00	160.00	400.00	600.00	1200.00	150.00	240.00	70.00	240.00	350.00	800.00	160.00	400.00	-	250.00	520.00	180.00	400.00
ගම්පහ	320.00	400.00	240.00	320.00	900.00	1000.00	200.00	240.00	120.00	200.00	640.00	700.00	240.00	360.00	-	400.00	480.00	200.00	320.00
කුරුණෑගල	300.00	320.00	240.00	300.00	850.00	900.00	180.00	200.00	90.00	120.00	650.00	700.00	280.00	320.00	-	300.00	340.00	260.00	320.00
නිකවැරටිය	240.00	350.00	240.00	320.00	720.00	820.00	180.00	230.00	80.00	140.00	520.00	620.00	240.00	320.00	-	320.00	420.00	200.00	300.00
දඹුල්ල	300.00	320.00	300.00	340.00	800.00	900.00	180.00	200.00	140.00	160.00	620.00	660.00	280.00	320.00	-	280.00	340.00	200.00	240.00
අනුරාධපුරය	240.00	320.00	280.00	320.00	760.00	800.00	160.00	200.00	120.00	160.00	520.00	600.00	240.00	280.00	-	360.00	400.00	200.00	240.00
තඹින්නේගම	240.00	320.00	220.00	300.00	750.00	900.00	150.00	200.00	80.00	100.00	580.00	750.00	250.00	320.00	-	300.00	380.00	220.00	280.00
පොළොන්නරුව	280.00	320.00	280.00	320.00	880.00	980.00	160.00	200.00	140.00	200.00	600.00	680.00	280.00	300.00	-	300.00	400.00	240.00	280.00
කළුතර	200.00	320.00	200.00	300.00	600.00	800.00	150.00	240.00	150.00	200.00	500.00	800.00	300.00	400.00	-	300.00	320.00	200.00	280.00
බදුල්ල	-	-	-	-	-	-	-	-	-	-	-	-	-	-	-	-	-	-	-
කැප්පට්පොළ	200.00	230.00	180.00	220.00	600.00	650.00	140.00	150.00	80.00	100.00	450.00	460.00	220.00	250.00	-	280.00	300.00	250.00	260.00
මොණරාගල	240.00	300.00	180.00	200.00	760.00	800.00	160.00	200.00	100.00	140.00	600.00	640.00	240.00	280.00	-	360.00	400.00	160.00	200.00
කෑගල්ල	360.00	400.00	320.00	360.00	850.00	900.00	180.00	240.00	120.00	160.00	670.00	720.00	320.00	360.00	-	240.00	280.00	320.00	360.00
අම්පාර	280.00	320.00	180.00	260.00	600.00	800.00	120.00	160.00	100.00	150.00	400.00	500.00	280.00	400.00	-	280.00	360.00	240.00	320.00
දෙහිඅත්තකණ්ඩිය	300.00	300.00	120.00	200.00	800.00	800.00	160.00	200.00	80.00	100.00	480.00	600.00	150.00	200.00	-	240.00	300.00	200.00	200.00
නුවරඑළිය	240.00	260.00	250.00	260.00	680.00	700.00	180.00	220.00	140.00	150.00	480.00	500.00	250.00	260.00	-	300.00	320.00	260.00	280.00
නුවර	200.00	240.00	240.00	260.00	850.00	900.00	160.00	180.00	100.00	120.00	480.00	500.00	200.00	240.00	-	260.00	300.00	200.00	240.00
පුත්තලම	300.00	320.00	280.00	400.00	750.00	800.00	260.00	300.00	100.00	100.00	600.00	720.00	280.00	320.00	-	280.00	320.00	200.00	240.00
රත්නපුරය	200.00	280.00	220.00	280.00	1000.00	1200.00	120.00	200.00	100.00	180.00	680.00	760.00	280.00	350.00	-	420.00	520.00	220.00	300.00
හම්බන්තොට	200.00	240.00	150.00	200.00	720.00	800.00	160.00	240.00	80.00	120.00	400.00	600.00	300.00	400.00	-	320.00	400.00	120.00	200.00
මාතර	200.00	240.00	160.00	200.00	800.00	1000.00	120.00	160.00	80.00	100.00	480.00	600.00	220.00	260.00	-	240.00	320.00	140.00	200.00
ගාල්ල	-	-	-	-	-	-	-	-	-	-	-	-	-	-	-	-	-	-	-
තිස්සමහාරාමය	180.00	200.00	200.00	220.00	650.00	680.00	160.00	180.00	80.00	100.00	450.00	480.00	200.00	220.00	-	340.00	360.00	120.00	140.00
මීගොඩ (ආ. ම.)	240.00	320.00	280.00	300.00	800.00	900.00	160.00	200.00	100.00	120.00	600.00	720.00	320.00	400.00	-	360.00	480.00	200.00	240.00
ඇඹිලිපිටිය	200.00	240.00	200.00	240.00	850.00	1000.00	160.00	200.00	50.00	80.00	520.00	600.00	240.00	300.00	-	300.00	360.00	160.00	200.00
යාපනය	400.00	420.00	400.00	420.00	600.00	650.00	130.00	150.00	150.00	180.00	520.00	560.00	200.00	230.00	-	-	-	380.00	420.00
වවුනියාව	350.00	380.00	250.00	350.00	600.00	700.00	150.00	180.00	100.00	150.00	740.00	800.00	250.00	300.00	-	300.00	400.00	400.00	500.00
මන්නාරම	380.00	400.00	400.00	430.00	800.00	850.00	160.00	180.00	200.00	240.00	600.00	600.00	350.00	400.00	-	-	-	300.00	350.00
කිලිනොච්චිය	330.00	350.00	300.00	340.00	800.00	840.00	160.00	200.00	80.00	100.00	560.00	600.00	260.00	280.00	-	-	-	300.00	340.00
මුලතිව්	380.00	420.00	300.00	350.00	760.00	800.00	120.00	150.00	180.00	220.00	580.00	620.00	300.00	360.00	-	-	-	300.00	350.00
මඩකලපුව	340.00	400.00	400.00	450.00	800.00	900.00	160.00	200.00	300.00	300.00	600.00	650.00	300.00	320.00	-	350.00	400.00	350.00	400.00
ත්‍රිකුණාමලය	360.00	380.00	560.00	580.00	850.00	900.00	200.00	220.00	240.00	250.00	640.00	660.00	320.00	340.00	-	-	-	520.00	550.00
හඟුරන්කොඳ	250.00	280.00	250.00	280.00	700.00	750.00	130.00	150.00	100.00	110.00	380.00	420.00	240.00	260.00	-	220.00	260.00	240.00	260.00
වේයන්ගොඩ	320.00	360.00	240.00	280.00	700.00	800.00	180.00	220.00	160.00	200.00	600.00	640.00	280.00	320.00	-	280.00	320.00	200.00	240.00
ගලෙන්බිඳුණුවැව	260.00	340.00	260.00	340.00	700.00	1000.00	180.00	240.00	120.00	180.00	600.00	720.00	260.00	340.00	-	240.00	380.00	200.00	380.00
බණ්ඩාරවෙල	220.00	240.00	240.00	260.00	600.00	720.00	160.00	170.00	100.00	130.00	440.00	460.00	260.00	300.00	-	300.00	340.00	220.00	240.00
මාතලේ	280.00	320.00	240.00	280.00	800.00	880.00	160.00	200.00	120.00	160.00	700.00	800.00	240.00	360.00	-	220.00	320.00	240.00	280.00

වගු අංක 07 (ඉතිරිය.)

17

ප්‍රදේශ	පහතරට එළවළු වර්ග					කොළ එළවළු වර්ග (මිටියකට රු.)			පොල් (ගෙඩියකට රු.)	
	අළු කෙසෙල්	අමු මිරිස්	දෙහි	බතල	මඤ්ඤොක්කා	මුතුණුවැන්න	කාකුන්	ගොටුකොළ	ලොකු	කුඩා
කොළඹ	220.00 - 400.00	350.00 - 1000.00	200.00 - 500.00	180.00 - 480.00	150.00 - 250.00	50.00 - 100.00	50.00 - 100.00	160.00 - 360.00	170.00 - 200.00	150.00 - 170.00
ගම්පහ	240.00 - 340.00	600.00 - 800.00	300.00 - 400.00	320.00 - 350.00	180.00 - 200.00	70.00 - 80.00	70.00 - 80.00	50.00 - 60.00	180.00 - 200.00	100.00 - 140.00
කුරුණෑගල	280.00 - 320.00	480.00 - 560.00	180.00 - 240.00	200.00 - 200.00	160.00 - 170.00	50.00 - 70.00	50.00 - 70.00	50.00 - 70.00	175.00 - 180.00	110.00 - 130.00
නිකවැරටිය	200.00 - 280.00	480.00 - 580.00	250.00 - 320.00	160.00 - 240.00	-	50.00 - 60.00	50.00 - 60.00	150.00 - 160.00	150.00 - 170.00	120.00 - 140.00
දඹුල්ල	280.00 - 300.00	600.00 - 700.00	250.00 - 350.00	280.00 - 320.00	180.00 - 200.00	60.00 - 80.00	60.00 - 80.00	60.00 - 80.00	140.00 - 150.00	100.00 - 120.00
අනුරාධපුරය	200.00 - 240.00	500.00 - 600.00	200.00 - 300.00	240.00 - 280.00	180.00 - 200.00	50.00 - 60.00	50.00 - 60.00	50.00 - 60.00	140.00 - 160.00	110.00 - 130.00
තඹුත්තේගම	200.00 - 250.00	500.00 - 600.00	150.00 - 220.00	220.00 - 250.00	150.00 - 180.00	-	-	-	130.00 - 130.00	-
පොළොන්නරුව	240.00 - 300.00	650.00 - 720.00	200.00 - 300.00	200.00 - 280.00	200.00 - 250.00	50.00 - 50.00	50.00 - 50.00	50.00 - 50.00	140.00 - 150.00	100.00 - 130.00
කළුතර	200.00 - 320.00	400.00 - 600.00	300.00 - 400.00	300.00 - 340.00	180.00 - 200.00	80.00 - 80.00	80.00 - 100.00	100.00 - 120.00	180.00 - 200.00	150.00 - 160.00
බදුල්ල	-	-	-	-	-	-	-	-	-	-
කැප්පෙට්පොළ	200.00 - 220.00	380.00 - 420.00	280.00 - 300.00	180.00 - 200.00	140.00 - 150.00	60.00 - 70.00	60.00 - 70.00	80.00 - 100.00	180.00 - 190.00	150.00 - 170.00
මොණරාගල	160.00 - 180.00	500.00 - 600.00	200.00 - 240.00	260.00 - 300.00	120.00 - 140.00	50.00 - 60.00	50.00 - 60.00	60.00 - 80.00	140.00 - 160.00	110.00 - 130.00
කැගල්ල	340.00 - 360.00	650.00 - 700.00	320.00 - 350.00	280.00 - 320.00	160.00 - 200.00	80.00 - 90.00	80.00 - 90.00	50.00 - 50.00	170.00 - 180.00	140.00 - 160.00
අම්පාර	240.00 - 280.00	400.00 - 600.00	250.00 - 350.00	260.00 - 300.00	140.00 - 160.00	60.00 - 70.00	60.00 - 70.00	70.00 - 80.00	150.00 - 170.00	120.00 - 140.00
දෙහිඅත්තකණ්ඩිය	200.00 - 300.00	300.00 - 400.00	150.00 - 200.00	200.00 - 300.00	200.00 - 200.00	50.00 - 50.00	50.00 - 50.00	50.00 - 50.00	120.00 - 130.00	100.00 - 110.00
නුවරඑළිය	250.00 - 260.00	550.00 - 600.00	250.00 - 280.00	260.00 - 280.00	220.00 - 240.00	50.00 - 60.00	50.00 - 60.00	60.00 - 70.00	170.00 - 190.00	140.00 - 150.00
නුවර	260.00 - 280.00	400.00 - 500.00	200.00 - 240.00	240.00 - 260.00	160.00 - 200.00	60.00 - 70.00	60.00 - 70.00	50.00 - 60.00	150.00 - 160.00	100.00 - 120.00
පුත්තලම	200.00 - 240.00	480.00 - 500.00	100.00 - 200.00	400.00 - 400.00	200.00 - 200.00	50.00 - 60.00	50.00 - 60.00	50.00 - 60.00	170.00 - 180.00	150.00 - 160.00
රත්නපුරය	220.00 - 280.00	600.00 - 700.00	200.00 - 300.00	250.00 - 350.00	120.00 - 160.00	80.00 - 80.00	80.00 - 80.00	100.00 - 100.00	170.00 - 200.00	130.00 - 160.00
හම්බන්තොට	150.00 - 200.00	500.00 - 600.00	150.00 - 200.00	240.00 - 320.00	200.00 - 240.00	60.00 - 70.00	60.00 - 70.00	80.00 - 100.00	170.00 - 200.00	130.00 - 150.00
මාතර	160.00 - 220.00	320.00 - 600.00	200.00 - 250.00	180.00 - 220.00	150.00 - 160.00	50.00 - 60.00	50.00 - 60.00	80.00 - 100.00	190.00 - 220.00	160.00 - 170.00
ගාල්ල	-	-	-	-	-	-	-	-	-	-
තිස්සමහාරාමය	180.00 - 220.00	450.00 - 480.00	150.00 - 180.00	240.00 - 260.00	220.00 - 240.00	45.00 - 50.00	45.00 - 50.00	70.00 - 80.00	170.00 - 190.00	140.00 - 160.00
මීගොඩ (ආ. ම.)	280.00 - 360.00	600.00 - 760.00	240.00 - 320.00	200.00 - 240.00	160.00 - 200.00	80.00 - 100.00	80.00 - 80.00	100.00 - 120.00	180.00 - 190.00	160.00 - 170.00
ඇඹිලිපිටිය	160.00 - 200.00	400.00 - 500.00	200.00 - 250.00	200.00 - 280.00	150.00 - 180.00	70.00 - 80.00	60.00 - 80.00	100.00 - 120.00	140.00 - 170.00	100.00 - 130.00
යාපනය	170.00 - 200.00	300.00 - 320.00	150.00 - 160.00	240.00 - 260.00	180.00 - 200.00	90.00 - 100.00	80.00 - 80.00	80.00 - 80.00	170.00 - 180.00	100.00 - 120.00
වවුනියාව	200.00 - 250.00	300.00 - 400.00	100.00 - 200.00	300.00 - 400.00	200.00 - 240.00	50.00 - 60.00	50.00 - 60.00	90.00 - 100.00	160.00 - 180.00	80.00 - 100.00
මන්නාරම	200.00 - 250.00	600.00 - 600.00	300.00 - 350.00	280.00 - 300.00	200.00 - 200.00	80.00 - 85.00	60.00 - 60.00	90.00 - 100.00	140.00 - 140.00	85.00 - 90.00
කිලිනොච්චිය	200.00 - 230.00	400.00 - 440.00	150.00 - 180.00	230.00 - 250.00	160.00 - 180.00	70.00 - 80.00	50.00 - 60.00	60.00 - 70.00	150.00 - 170.00	100.00 - 120.00
මුලතිව්	150.00 - 180.00	600.00 - 650.00	90.00 - 120.00	280.00 - 320.00	180.00 - 220.00	80.00 - 80.00	60.00 - 60.00	50.00 - 50.00	140.00 - 150.00	75.00 - 80.00
මඩකලපුව	230.00 - 240.00	650.00 - 700.00	300.00 - 320.00	250.00 - 250.00	150.00 - 160.00	100.00 - 100.00	100.00 - 100.00	100.00 - 100.00	170.00 - 180.00	85.00 - 100.00
ත්‍රිකුණාමලය	230.00 250.00	600.00 700.00	220.00 250.00	260.00 280.00	180.00 200.00	70.00 75.00	75.00 80.00	50.00 55.00	160.00 170.00	100.00 110.00
හඟුරන්කොඳ	240.00 - 260.00	480.00 - 520.00	220.00 - 250.00	200.00 - 220.00	-	50.00 - 50.00	50.00 - 50.00	50.00 - 50.00	140.00 - 155.00	-
වේයන්ගොඩ	240.00 - 320.00	400.00 - 440.00	200.00 - 240.00	200.00 - 240.00	180.00 - 240.00	65.00 - 70.00	65.00 - 70.00	90.00 - 100.00	150.00 - 160.00	130.00 - 140.00
ගලෙන්බිඳුණුවැව	160.00 - 180.00	700.00 - 800.00	240.00 - 300.00	200.00 - 240.00	200.00 - 240.00	50.00 - 60.00	50.00 - 60.00	50.00 - 60.00	120.00 - 130.00	100.00 - 115.00
බණ්ඩාරවෙල	200.00 - 240.00	380.00 - 420.00	200.00 - 240.00	220.00 - 240.00	160.00 - 170.00	70.00 - 80.00	70.00 - 80.00	80.00 - 100.00	160.00 - 175.00	130.00 - 150.00
මාතලේ	240.00 - 320.00	600.00 - 700.00	200.00 - 240.00	240.00 - 320.00	180.00 - 200.00	80.00 - 90.00	70.00 - 80.00	70.00 - 80.00	150.00 - 170.00	110.00 - 130.00

වග අංක 08: සලකා බලන සිල්ලර වෙළඳපොලවල පලතුරු මිල ගණන් (ගෙඩියකට රුපියල්)

සති අංක 06: 06 - 12 පෙබරවාරි 2026

18

ප්‍රදේශ	කෙසෙල් වර්ග					අන්නාසි			අඹ වර්ග	
	ඇඹුල් (කි. රු.)	කෝලිකුටුටු (කි. රු.)	සීනි (කි. රු.)	ආනමාළ	ඇම්බුන්	ලොකු	මධ්‍යම	කුඩා	බෙට්ටි	කර්තකොලොම්බන්
කොළඹ	150.00 - 240.00	250.00 - 360.00	150.00 - 250.00	43.00 - 55.00	60.00 - 75.00	480.00 - 550.00	400.00 - 480.00	300.00 - 370.00	-	270.00 - 470.00
ගම්පහ	180.00 - 200.00	280.00 - 300.00	180.00 - 200.00	-	-	430.00 - 450.00	350.00 - 380.00	-	-	-
කුරුණෑගල	200.00 - 220.00	300.00 - 350.00	200.00 - 220.00	-	72.00 - 80.00	500.00 - 550.00	-	-	-	150.00 - 150.00
නිකවැරටිය	240.00 - 270.00	330.00 - 350.00	200.00 - 250.00	-	70.00 - 80.00	450.00 - 550.00	350.00 - 480.00	-	-	-
දඹුල්ල	180.00 - 200.00	320.00 - 340.00	180.00 - 200.00	-	74.00 - 76.00	650.00 - 700.00	500.00 - 550.00	250.00 - 300.00	80.00 - 100.00	150.00 - 160.00
අනුරාධපුරය	200.00 - 260.00	350.00 - 400.00	200.00 - 220.00	30.00 - 38.00	47.00 - 50.00	820.00 - 900.00	680.00 - 750.00	450.00 - 550.00	-	120.00 - 160.00
තඹුන්තේගම	160.00 - 250.00	320.00 - 380.00	150.00 - 200.00	-	-	520.00 - 600.00	380.00 - 450.00	-	-	-
පොළොන්නරුව	250.00 - 250.00	350.00 - 400.00	180.00 - 200.00	50.00 - 57.00	80.00 - 90.00	550.00 - 600.00	450.00 - 450.00	350.00 - 400.00	-	-
කළුතර	180.00 - 200.00	350.00 - 380.00	180.00 - 200.00	34.00 - 37.00	43.00 - 46.00	520.00 - 585.00	400.00 - 450.00	320.00 - 360.00	-	-
බදුල්ල	-	-	-	-	-	-	-	-	-	-
කැප්පෙට්පොළ	160.00 - 170.00	290.00 - 300.00	170.00 - 180.00	38.00 - 42.00	55.00 - 65.00	500.00 - 550.00	400.00 - 450.00	250.00 - 260.00	-	250.00 - 260.00
මොණරාගල	140.00 - 160.00	280.00 - 320.00	100.00 - 120.00	20.00 - 22.00	27.00 - 32.00	900.00 - 990.00	750.00 - 825.00	650.00 - 710.00	-	120.00 - 150.00
කෑගල්ල	200.00 - 220.00	320.00 - 350.00	200.00 - 220.00	50.00 - 50.00	70.00 - 70.00	600.00 - 650.00	380.00 - 400.00	150.00 - 170.00	-	-
අම්පාර	160.00 - 170.00	280.00 - 300.00	140.00 - 140.00	37.00 - 37.00	46.00 - 50.00	500.00 - 550.00	-	-	-	-
දෙහිඅත්තකණ්ඩිය	220.00 - 250.00	350.00 - 380.00	180.00 - 200.00	-	50.00 - 60.00	800.00 - 960.00	480.00 - 600.00	350.00 - 350.00	-	-
නුවරඑළිය	190.00 - 200.00	300.00 - 320.00	180.00 - 200.00	44.00 - 46.00	64.00 - 66.00	650.00 - 700.00	480.00 - 520.00	300.00 - 320.00	-	280.00 - 300.00
නුවර	200.00 - 220.00	340.00 - 350.00	180.00 - 200.00	32.00 - 34.00	55.00 - 60.00	650.00 - 700.00	400.00 - 450.00	250.00 - 300.00	-	130.00 - 150.00
පුත්තලම	140.00 - 200.00	320.00 - 400.00	130.00 - 200.00	24.00 - 28.00	-	400.00 - 430.00	280.00 - 350.00	180.00 - 250.00	-	90.00 - 100.00
රත්නපුරය	130.00 - 200.00	250.00 - 350.00	100.00 - 150.00	31.00 - 37.00	53.00 - 60.00	560.00 - 672.00	400.00 - 480.00	320.00 - 384.00	-	250.00 - 320.00
හම්බන්තොට	130.00 - 150.00	230.00 - 230.00	120.00 - 150.00	30.00 - 30.00	-	560.00 - 600.00	300.00 - 380.00	280.00 - 280.00	-	115.00 - 115.00
මාතර	180.00 - 200.00	280.00 - 300.00	140.00 - 150.00	25.00 - 26.00	37.00 - 39.00	650.00 - 720.00	520.00 - 560.00	300.00 - 360.00	-	-
ගාල්ල	-	-	-	-	-	-	-	-	-	-
තිස්සමහාරාමය	160.00 - 170.00	260.00 - 270.00	120.00 - 150.00	-	-	480.00 - 500.00	380.00 - 400.00	300.00 - 330.00	-	-
මීගොඩ	180.00 - 200.00	260.00 - 280.00	180.00 - 200.00	47.00 - 60.00	47.00 - 60.00	680.00 - 730.00	520.00 - 559.00	400.00 - 430.00	-	-
ඇඹිලිපිටිය	100.00 - 120.00	200.00 - 240.00	90.00 - 120.00	25.00 - 35.00	35.00 - 45.00	400.00 - 450.00	300.00 - 350.00	200.00 - 280.00	-	-
යාපනය	120.00 - 130.00	250.00 - 260.00	100.00 - 110.00	-	-	420.00 - 440.00	330.00 - 350.00	240.00 - 260.00	-	320.00 - 350.00
වවුනියාව	180.00 - 220.00	300.00 - 350.00	140.00 - 160.00	34.00 - 36.00	34.00 - 36.00	550.00 - 650.00	450.00 - 550.00	350.00 - 450.00	-	-
මන්නාරම	180.00 - 200.00	350.00 - 400.00	130.00 - 150.00	37.00 - 40.00	41.00 - 43.00	580.00 - 600.00	480.00 - 500.00	380.00 - 400.00	-	250.00 - 260.00
කිලිනොච්චිය	180.00 - 200.00	340.00 - 360.00	140.00 - 160.00	32.00 - 34.00	35.00 - 36.00	420.00 - 440.00	360.00 - 380.00	280.00 - 320.00	-	-
මුලතිව්	140.00 - 160.00	340.00 - 360.00	130.00 - 150.00	28.00 - 32.00	30.00 - 34.00	540.00 - 560.00	450.00 - 480.00	340.00 - 350.00	-	140.00 - 150.00
මඩකලපුව	150.00 - 160.00	280.00 - 300.00	150.00 - 150.00	35.00 - 36.00	40.00 - 44.00	400.00 - 400.00	340.00 - 350.00	250.00 - 300.00	-	-
ත්‍රිකුණාමලය	220.00 - 240.00	420.00 - 450.00	170.00 - 180.00	-	-	620.00 - 640.00	480.00 - 520.00	360.00 - 380.00	-	-
වේයන්ගොඩ	170.00 - 180.00	260.00 - 280.00	140.00 - 160.00	30.00 - 33.00	52.00 - 56.00	600.00 - 680.00	450.00 - 520.00	350.00 - 400.00	-	-
ගලෙන්බිඳුණුවැව	150.00 - 190.00	300.00 - 350.00	130.00 - 160.00	-	-	420.00 - 450.00	360.00 - 400.00	320.00 - 340.00	-	-
බණ්ඩාරවෙල	160.00 - 180.00	300.00 - 330.00	150.00 - 170.00	28.00 - 30.00	46.00 - 50.00	550.00 - 600.00	460.00 - 500.00	350.00 - 400.00	-	150.00 - 170.00
මාතලේ	180.00 - 200.00	340.00 - 380.00	180.00 - 200.00	32.00 - 36.00	53.00 - 60.00	480.00 - 580.00	350.00 - 380.00	250.00 - 280.00	-	-

වගු අංක 08 (ඉතිරිය.)

ප්‍රදේශ	අඹ වර්ග		අනෙකුත් පළතුරු වර්ග									
	විලාඩ	කොහු	පැපොල් (කි. රු.)	වැල් දොඩම්	දිවුල්	දොඩම්	අලිගැටපේර	බෙලි	මීදි (කි. රු.)	තැඹිලි		
කොළඹ	-	-	450.00 - 600.00	130.00 - 200.00	75.00 - 140.00	50.00 - 100.00	430.00 - 835.00	60.00 - 120.00	2500.00 - 3000.00	160.00 - 200.00		
ගම්පහ	-	-	460.00 - 500.00	-	92.00 - 110.00	100.00 - 120.00	-	58.00 - 83.00	2800.00 - 2800.00	140.00 - 150.00		
කුරුණෑගල	-	-	450.00 - 500.00	-	100.00 - 110.00	-	-	67.00 - 67.00	-	150.00 - 170.00		
නිකවැරටිය	-	-	280.00 - 350.00	40.00 - 60.00	-	120.00 - 150.00	-	-	2300.00 - 2500.00	150.00 - 200.00		
දඹුල්ල	100.00 - 120.00	60.00 - 80.00	360.00 - 400.00	65.00 - 70.00	80.00 - 100.00	80.00 - 100.00	350.00 - 450.00	80.00 - 100.00	3000.00 - 3200.00	180.00 - 200.00		
අනුරාධපුරය	-	-	400.00 - 450.00	-	70.00 - 100.00	100.00 - 150.00	-	80.00 - 120.00	2500.00 - 2600.00	150.00 - 200.00		
කඹුන්තේගම	-	-	380.00 - 440.00	-	-	-	-	-	-	150.00 - 180.00		
පොළොන්නරුව	-	-	400.00 - 450.00	80.00 - 80.00	80.00 - 100.00	50.00 - 50.00	-	-	3000.00 - 3000.00	180.00 - 180.00		
කළුතර	-	-	400.00 - 450.00	-	90.00 - 100.00	-	-	80.00 - 100.00	2800.00 - 3000.00	150.00 - 180.00		
බදුල්ල	-	-	-	-	-	-	-	-	-	-		
කැපේටිපොළ	-	40.00 - 45.00	450.00 - 460.00	80.00 - 100.00	65.00 - 70.00	60.00 - 70.00	-	65.00 - 70.00	2200.00 - 2500.00	180.00 - 200.00		
මොණරාගල	-	-	380.00 - 400.00	-	50.00 - 60.00	60.00 - 70.00	-	50.00 - 60.00	2500.00 - 2600.00	150.00 - 160.00		
කෑගල්ල	-	-	500.00 - 520.00	-	100.00 - 120.00	-	-	100.00 - 120.00	2100.00 - 2200.00	160.00 - 180.00		
අම්පාර	-	-	380.00 - 400.00	-	-	80.00 - 90.00	-	-	2200.00 - 2500.00	170.00 - 180.00		
දෙහිඅත්තකණ්ඩිය	-	-	380.00 - 450.00	-	60.00 - 60.00	80.00 - 100.00	-	-	2700.00 - 2800.00	120.00 - 150.00		
නුවරඑළිය	-	40.00 - 50.00	460.00 - 480.00	110.00 - 120.00	65.00 - 75.00	70.00 - 80.00	-	75.00 - 80.00	1800.00 - 2500.00	190.00 - 200.00		
නුවර	-	-	440.00 - 450.00	90.00 - 100.00	90.00 - 100.00	70.00 - 80.00	500.00 - 550.00	70.00 - 80.00	2000.00 - 2500.00	180.00 - 200.00		
පුත්තලම	-	-	320.00 - 400.00	55.00 - 60.00	-	40.00 - 60.00	-	-	2400.00 - 3000.00	150.00 - 150.00		
හම්බන්තොට	-	-	350.00 - 400.00	120.00 - 120.00	60.00 - 80.00	100.00 - 100.00	375.00 - 375.00	50.00 - 60.00	2500.00 - 2500.00	150.00 - 150.00		
රත්නපුරය	-	-	360.00 - 430.00	-	80.00 - 120.00	-	-	100.00 - 150.00	2000.00 - 2400.00	120.00 - 150.00		
මාතර	-	-	350.00 - 360.00	110.00 - 130.00	80.00 - 90.00	100.00 - 150.00	-	65.00 - 70.00	2500.00 - 2600.00	170.00 - 180.00		
ගාල්ල	-	-	-	-	-	-	-	-	-	-		
තිස්සමහාරාමය	-	-	360.00 - 400.00	-	80.00 - 84.00	-	-	68.00 - 70.00	2800.00 - 2900.00	150.00 - 160.00		
මීගොඩ	-	-	380.00 - 430.00	-	75.00 - 90.00	-	-	42.00 - 60.00	2300.00 - 2500.00	120.00 - 140.00		
ඇඹිලිපිටිය	-	50.00 - 60.00	360.00 - 390.00	20.00 - 25.00	80.00 - 100.00	70.00 - 100.00	-	15.00 - 25.00	3400.00 - 3600.00	160.00 - 180.00		
යාපනය	-	-	290.00 - 300.00	90.00 - 100.00	100.00 - 100.00	50.00 - 60.00	700.00 - 800.00	-	2500.00 - 2700.00	200.00 - 220.00		
වවුනියාව	-	-	280.00 - 320.00	110.00 - 130.00	40.00 - 60.00	-	250.00 - 270.00	-	2300.00 - 2400.00	160.00 - 180.00		
මන්නාරම	-	-	380.00 - 400.00	120.00 - 130.00	50.00 - 60.00	45.00 - 50.00	250.00 - 330.00	-	2400.00 - 2500.00	150.00 - 180.00		
කිලිනොච්චිය	-	-	340.00 - 360.00	-	55.00 - 65.00	40.00 - 50.00	-	-	2850.00 - 2950.00	180.00 - 200.00		
මුලතිව්	-	-	-	45.00 - 55.00	50.00 - 55.00	-	-	-	2350.00 - 2450.00	150.00 - 160.00		
මඩකලපුව	-	-	240.00 - 250.00	35.00 - 40.00	40.00 - 45.00	45.00 - 50.00	-	-	2400.00 - 2500.00	200.00 - 200.00		
ත්‍රිකුණාමලය	-	-	250.00 - 280.00	50.00 - 55.00	-	-	-	-	2400.00 - 2500.00	180.00 - 190.00		
වේයන්ගොඩ	-	-	360.00 - 380.00	70.00 - 82.00	80.00 - 82.00	55.00 - 60.00	-	-	1800.00 - 2000.00	120.00 - 150.00		
ගලෙන්බිඳුණුවැව	-	-	350.00 - 400.00	20.00 - 30.00	-	-	-	-	2400.00 - 2600.00	150.00 - 170.00		
බණ්ඩාරවෙල	60.00 - 60.00	-	360.00 - 400.00	80.00 - 90.00	50.00 - 60.00	80.00 - 90.00	-	60.00 - 70.00	2400.00 - 2600.00	160.00 - 180.00		
මාතලේ	-	-	360.00 - 400.00	-	90.00 - 120.00	100.00 - 120.00	-	50.00 - 70.00	2500.00 - 2600.00	140.00 - 160.00		

වග අංක 09: සලකා බලන නොග වෙළඳපොලවල මාළු හා බිත්තර මිල ගණන්

සති අංක 06: 06 - 12 පෙබරවාරි 2026

ප්‍රදේශ	මාළු වර්ග (කිලෝවකට රුපියල්)					
	සාලයා	හුරුල්ලා	බලයා	කෙලවල්ලා	තෝරා	පරවි
කොළඹ	300.00 - 500.00	800.00 - 1100.00	800.00 - 950.00	1200.00 - 1600.00	2300.00 - 3600.00	1400.00 - 1700.00
නුවර	550.00 - 600.00	1000.00 - 1100.00	1200.00 - 1400.00	1600.00 - 1700.00	2600.00 - 2700.00	1350.00 - 1500.00
කළුතර	-	-	900.00 - 1100.00	1400.00 - 1500.00	-	1400.00 - 1500.00
පුත්තලම	400.00 - 450.00	750.00 - 800.00	800.00 - 850.00	1400.00 - 1700.00	-	1400.00 - 1600.00
මාතර	520.00 - 550.00	1000.00 - 1100.00	1000.00 - 1100.00	1600.00 - 1750.00	-	1500.00 - 1600.00
හම්බන්තොට	600.00 - 600.00	800.00 - 900.00	1000.00 - 1100.00	1400.00 - 1500.00	3200.00 - 3200.00	1100.00 - 1200.00
ගාල්ල	-	-	-	-	-	-
මඩකලපුව	200.00 - 200.00	-	800.00 - 900.00	1000.00 - 1000.00	-	1000.00 - 1000.00
ත්‍රිකුණාමලය	-	-	-	-	-	-
මන්නාරම	500.00 - 600.00	-	900.00 - 1000.00	-	-	1200.00 - 1300.00

ප්‍රදේශ	මාළු වර්ග (කිලෝවකට රුපියල්)				බිත්තර (බිත්තරයකට රුපියල්)	
	මෝරා	ඉස්සා	කලපත්	තෙප්පිලි	දුඹුරු	සුදු
කොළඹ	1300.00 - 1700.00	2300.00 - 3000.00	2000.00 - 2500.00	-	32.00 - 34.00	31.00 - 33.00
නුවර	1500.00 - 1600.00	2700.00 - 2800.00	2300.00 - 2400.00	-	33.00 - 34.00	32.00 - 33.00
කළුතර	1000.00 - 1200.00	-	1800.00 - 2000.00	-	-	-
පුත්තලම	1000.00 - 1300.00	1750.00 - 1850.00	1800.00 - 2000.00	-	35.00 - 35.00	33.00 - 34.00
මාතර	1150.00 - 1200.00	2800.00 - 2900.00	2000.00 - 2100.00	-	33.00 - 34.00	31.00 - 32.00
හම්බන්තොට	800.00 - 1000.00	2400.00 - 2400.00	2400.00 - 2400.00	-	-	31.00 - 32.00
ගාල්ල	-	-	-	-	-	-
මඩකලපුව	700.00 - 700.00	1300.00 - 1400.00	1500.00 - 1600.00	-	32.00 - 32.00	30.00 - 30.00
ත්‍රිකුණාමලය	-	-	-	-	-	-
මන්නාරම	1550.00 - 1600.00	1350.00 - 1400.00	-	-	34.00 - 35.00	32.00 - 33.00

වග අංක 10: සලකා බලන නොග වෙළඳපොලවල කරවල මිල ගණන් (කිලෝ 50කට රුපියල්)

සති අංක 06: 06 - 12 පෙබරවාරි 2026

ප්‍රදේශ	දේශීය කරවල වර්ග					
	හාල්මැස්සා	කට්ටාවා	තෝරා	මෝරා	බලයා	අගුළුවා
කොළඹ	60000 - 82500	85000 - 95000	115000 - 157500	125000 - 135000	65000 - 75000	100000 - 105000
නුවර	70000 - 75000	92500 - 95000	-	125000 - 130000	65000 - 70000	-
මඩකලපුව	40000 - 40000	100000 - 112500	-	-	80000 - 90000	-
ත්‍රිකුණාමලය	-	-	-	-	-	-
මන්නාරම	-	90500 - 110000	-	120000 - 122500	72500 - 75000	77500 - 80000

ප්‍රදේශ	දේශීය කරවල වර්ග			ආනයනික කරවල වර්ග		
	මඩුවා	කොඩුවා	සාලයා	හාල්මැස්සා	කට්ටාවා	තෝරා
කොළඹ	55000 - 92500	-	32500 - 42500	42500 - 47500	80000 - 90000	135000 - 150000
නුවර	-	-	35000 - 40000	42500 - 47500	80000 - 85000	-
මඩකලපුව	-	-	35000 - 35000	50000 - 50000	-	-
ත්‍රිකුණාමලය	-	-	-	-	-	-
මන්නාරම	80000 - 82500	-	-	62000 - 65250	-	-

ප්‍රදේශ	ආනයනික කරවල වර්ග					
	මෝරා	බලයා	අගුළුවා	මඩුවා	කොඩුවා	සාලයා
කොළඹ	115000 - 125000	-	87500 - 92500	35000 - 42500	-	-
නුවර	-	-	-	-	-	-
මඩකලපුව	-	-	-	-	-	-
ත්‍රිකුණාමලය	-	-	-	-	-	-
මන්නාරම	-	-	-	-	-	-

වග අංක 11: සලකා බලන සිල්ලර වෙළඳපොලවල මාළු හා බිත්තර මිල ගණන් (කි. රු./බි. රු.)

සති අංක 06: 06 - 12 පෙබරවාරි 2026

21

ප්‍රදේශ	මාළු වර්ග								බිත්තර වර්ග											
	සාලයා		හුරුල්ලා		බලයා		කෙලවල්ලා		තෝරා	පරව	මෝරා	තලපත්		දුඹුරු		සුදු				
කොළඹ	600.00	800.00	1000.00	1500.00	1200.00	2000.00	1800.00	2800.00	3600.00	4400.00	1800.00	2600.00	1800.00	2400.00	2600.00	3400.00	34.00	37.00	32.00	36.00
ගම්පහ	800.00	800.00	1000.00	1000.00	-	-	2000.00	2000.00	-	-	2000.00	2000.00	-	-	2800.00	2800.00	35.00	40.00	34.00	36.00
කුරුණෑගල	750.00	800.00	-	-	-	-	2100.00	2100.00	-	-	-	-	-	-	2700.00	2700.00	34.00	36.00	32.00	34.00
නිකවැරටිය	700.00	850.00	-	-	1200.00	1300.00	2600.00	2800.00	-	-	-	-	-	-	-	-	32.00	35.00	31.00	35.00
දඹුල්ල	650.00	700.00	1200.00	1400.00	1200.00	1300.00	2200.00	2300.00	2600.00	2800.00	2000.00	2100.00	2000.00	2200.00	2900.00	3000.00	36.00	37.00	33.00	35.00
අනුරාධපුරය	600.00	650.00	-	-	1200.00	1300.00	2300.00	2400.00	-	-	1800.00	2000.00	1600.00	1800.00	2700.00	2800.00	34.00	35.00	33.00	34.00
තඹුන්කේගම	-	-	-	-	-	-	-	-	-	-	-	-	-	-	-	-	34.00	36.00	34.00	35.00
පොළොන්නරුව	700.00	700.00	1200.00	1250.00	1700.00	1800.00	2000.00	2000.00	2700.00	2800.00	1800.00	1800.00	1800.00	2000.00	2600.00	2600.00	33.00	35.00	32.00	33.00
කළුතර	600.00	700.00	-	-	1500.00	2000.00	2400.00	2600.00	-	-	2400.00	2400.00	1800.00	2000.00	2800.00	3000.00	35.00	35.00	30.00	35.00
බදුල්ල	-	-	-	-	-	-	-	-	-	-	-	-	-	-	-	-	-	-	-	-
කැප්පෙට්පොළ	650.00	660.00	-	-	1300.00	1400.00	2300.00	2400.00	2800.00	2800.00	1600.00	1700.00	1700.00	1800.00	2500.00	2600.00	33.00	34.00	32.00	33.00
මොණරාගල	650.00	700.00	-	-	1100.00	1200.00	2400.00	2600.00	-	-	-	-	-	-	3000.00	3200.00	34.00	35.00	33.00	35.00
කෑගල්ල	900.00	900.00	1300.00	1300.00	2000.00	2000.00	2800.00	2800.00	-	-	2400.00	2400.00	-	-	3000.00	3000.00	37.00	38.00	34.00	36.00
අම්පාර	700.00	800.00	1300.00	1500.00	1800.00	2200.00	2400.00	2600.00	-	-	1800.00	2000.00	-	-	2800.00	3000.00	40.00	40.00	30.00	36.00
දෙහිඅත්තකණ්ඩිය	550.00	700.00	1100.00	1100.00	1600.00	1800.00	2000.00	2400.00	-	-	-	-	-	-	-	-	34.00	35.00	33.00	34.00
නුවරඑළිය	680.00	700.00	-	-	1400.00	1500.00	2300.00	2400.00	3000.00	3100.00	1700.00	1800.00	1800.00	1900.00	2600.00	2700.00	33.00	34.00	32.00	33.00
නුවර	700.00	800.00	1250.00	1300.00	1500.00	1600.00	2400.00	2500.00	3200.00	3400.00	1800.00	2000.00	1800.00	1900.00	2600.00	2700.00	36.00	37.00	34.00	35.00
පුත්තලම	500.00	600.00	900.00	1000.00	850.00	900.00	2000.00	2400.00	-	-	2000.00	2400.00	1800.00	2000.00	2500.00	2600.00	36.00	36.00	34.00	35.00
හම්බන්තොට	700.00	800.00	1000.00	1200.00	1300.00	1400.00	2400.00	2400.00	4000.00	4000.00	1800.00	2000.00	-	-	3000.00	3000.00	-	-	33.00	34.00
රත්නපුරය	400.00	500.00	-	-	1200.00	1400.00	2100.00	2400.00	3300.00	3600.00	2300.00	2400.00	1600.00	1800.00	2400.00	2600.00	35.00	36.00	32.00	34.00
මාතර	650.00	700.00	1200.00	1300.00	1500.00	1600.00	2300.00	2400.00	-	-	2300.00	2400.00	1500.00	1600.00	2600.00	2700.00	35.00	36.00	33.00	35.00
ගාල්ල	-	-	-	-	-	-	-	-	-	-	-	-	-	-	-	-	-	-	-	-
තිස්සමහාරාමය	600.00	600.00	900.00	1000.00	1100.00	1200.00	-	-	-	-	-	-	-	-	2400.00	2500.00	-	-	33.00	35.00
මීගොඩ	700.00	700.00	1300.00	1300.00	-	-	2700.00	2800.00	-	-	-	-	-	-	3300.00	3500.00	35.00	36.00	31.00	34.00
ඇඹිලිපිටිය	600.00	650.00	1100.00	1150.00	1400.00	1450.00	2200.00	2500.00	-	-	-	-	-	-	2850.00	2900.00	32.00	34.00	30.00	33.00
යාපනය	600.00	650.00	900.00	1000.00	1150.00	1250.00	-	-	-	-	1800.00	2200.00	2200.00	2500.00	-	-	34.00	34.00	32.00	32.00
වවුනියාව	650.00	750.00	1200.00	1300.00	1400.00	1500.00	2400.00	2500.00	3100.00	3200.00	1500.00	1600.00	-	-	2400.00	2500.00	33.00	35.00	32.00	34.00
මන්නාරම	550.00	600.00	-	-	1100.00	1200.00	-	-	-	-	2000.00	2400.00	2000.00	2300.00	-	-	37.00	39.00	35.00	36.00
කිලිනොච්චිය	450.00	500.00	850.00	950.00	1000.00	1100.00	-	-	-	-	1400.00	1500.00	2200.00	2400.00	-	-	34.00	35.00	32.00	33.00
මුලතිව්	450.00	500.00	950.00	1000.00	1200.00	1300.00	1850.00	1950.00	-	-	1600.00	1650.00	2000.00	2200.00	-	-	32.00	35.00	30.00	32.00
මඩකලපුව	500.00	500.00	-	-	1500.00	1500.00	1800.00	1900.00	-	-	1800.00	2000.00	-	-	-	-	36.00	36.00	34.00	34.00
ත්‍රිකුණාමලය	550.00	600.00	1100.00	1150.00	1300.00	1350.00	2250.00	2300.00	-	-	1750.00	1800.00	2000.00	2100.00	-	-	35.00	36.00	33.00	34.00
වේයන්ගොඩ	700.00	800.00	1500.00	1500.00	-	-	-	-	-	-	-	-	-	-	-	-	37.00	38.00	34.00	36.00
ගලෙන්බිඳුණුවුව	600.00	700.00	-	-	1000.00	2000.00	2200.00	2600.00	-	-	1600.00	1700.00	2000.00	2100.00	3000.00	3000.00	34.00	35.00	32.00	34.00
බණ්ඩාරවෙල	600.00	650.00	-	-	1600.00	1700.00	2400.00	2400.00	-	-	1950.00	2000.00	-	-	2700.00	2800.00	35.00	36.00	34.00	35.00
මාතලේ	600.00	700.00	1200.00	1300.00	1100.00	1200.00	2500.00	2600.00	2600.00	2800.00	1600.00	1700.00	1700.00	1800.00	2600.00	2800.00	36.00	37.00	34.00	35.00

වගු අංක 12: සලකා බලන සිල්ලර වෙළඳපොලවල කරවල මිල ගණන් (කිලෝවකට රුපියල්)

සති අංක 06: 06 - 12 පෙබරවාරි 2026

ප්‍රදේශ	කරවල වර්ග													
	හාල්මැස්සා (ආනයනික)		කට්ටාවා		තෝරා		මෝරා		බලයා		අගුළුවා		සාලයා	
කොළඹ	1000.00	1400.00	1800.00	2800.00	3200.00	3800.00	2800.00	3200.00	1700.00	2200.00	2400.00	3000.00	800.00	1100.00
ගම්පහ	1200.00	1400.00	2800.00	2800.00	3800.00	3800.00	2900.00	2900.00	-	-	2400.00	2450.00	-	-
කුරුණෑගල	1200.00	1400.00	2200.00	2400.00	-	-	2800.00	2800.00	1500.00	1700.00	2000.00	2200.00	900.00	1000.00
නිකවැරටිය	1200.00	1400.00	2200.00	2400.00	-	-	-	-	1500.00	1800.00	2400.00	2600.00	900.00	1200.00
දඹුල්ල	1000.00	1150.00	2400.00	2600.00	-	-	2800.00	3000.00	1500.00	1600.00	2300.00	2400.00	-	-
අනුරාධපුරය	1200.00	1400.00	2400.00	2600.00	-	-	2800.00	3000.00	1600.00	2000.00	2400.00	2600.00	800.00	1000.00
තඹින්නේගම	1180.00	1300.00	2380.00	2500.00	-	-	2950.00	3300.00	1500.00	1700.00	2400.00	2600.00	1000.00	1200.00
පොළොන්නරුව	1100.00	1200.00	2000.00	2100.00	-	-	2800.00	3000.00	1500.00	1600.00	2000.00	2200.00	-	-
කළුතර	1000.00	1280.00	2200.00	2400.00	-	-	2800.00	3000.00	1300.00	1700.00	2400.00	2600.00	1000.00	1000.00
බදුල්ල	-	-	-	-	-	-	-	-	-	-	-	-	-	-
කැපේටිපොළ	1000.00	1200.00	2300.00	2400.00	3400.00	3450.00	2800.00	3000.00	1600.00	1700.00	1600.00	1700.00	1000.00	1200.00
මොණරාගල	1200.00	1400.00	2200.00	2400.00	-	-	2800.00	3000.00	1700.00	1800.00	2400.00	2600.00	800.00	900.00
කෑගල්ල	1120.00	1200.00	2600.00	2600.00	3400.00	3600.00	2700.00	2800.00	1600.00	1800.00	-	-	-	-
අම්පාර	-	-	2400.00	2600.00	-	-	2400.00	2500.00	1800.00	2000.00	1400.00	1600.00	-	-
දෙහිඅත්තණ්ඩිය	1000.00	1200.00	1800.00	2000.00	-	-	3000.00	3000.00	1600.00	1800.00	1500.00	1800.00	-	-
නුවරඑළිය	1100.00	1200.00	2400.00	2500.00	3400.00	3500.00	2800.00	3000.00	1650.00	1700.00	1700.00	1800.00	1150.00	1250.00
නුවර	1200.00	1400.00	2700.00	2800.00	3500.00	3600.00	2800.00	3000.00	1800.00	2000.00	2200.00	2400.00	1000.00	1200.00
පුත්තලම	1120.00	1200.00	1500.00	1800.00	-	-	-	-	1600.00	1700.00	1200.00	1500.00	1000.00	1120.00
හම්බන්තොට	1200.00	1300.00	2200.00	2400.00	4600.00	4600.00	-	-	2100.00	2400.00	2400.00	2400.00	-	-
රත්නපුරය	1040.00	1200.00	2200.00	2400.00	3200.00	3600.00	2800.00	2960.00	1680.00	1800.00	2350.00	2400.00	800.00	940.00
මාතර	1200.00	1300.00	2200.00	2250.00	-	-	-	-	1600.00	2000.00	2200.00	2250.00	-	-
ගාල්ල	-	-	-	-	-	-	-	-	-	-	-	-	-	-
තිස්සමහාරාමය	1100.00	1300.00	-	-	-	-	2500.00	2700.00	1750.00	1900.00	2400.00	2500.00	-	-
මීගොඩ	1040.00	1200.00	2000.00	2400.00	-	-	2800.00	3000.00	1800.00	2000.00	2000.00	2400.00	800.00	1000.00
ඇඹිලිපිටිය	1200.00	1400.00	2500.00	2800.00	-	-	2850.00	3000.00	1500.00	1800.00	2600.00	2800.00	1050.00	1200.00
යාපනය	1600.00	1700.00	2600.00	2800.00	3100.00	3250.00	3000.00	3300.00	1800.00	2000.00	1000.00	1200.00	800.00	1200.00
වවුනියාව	-	-	1900.00	2000.00	-	-	-	-	1400.00	1500.00	1000.00	1200.00	-	-
මන්නාරම	-	-	2800.00	2800.00	-	-	2800.00	3000.00	1800.00	2000.00	1900.00	1950.00	-	-
කිලිනොච්චිය	1200.00	1300.00	2300.00	2400.00	-	-	2400.00	2500.00	1200.00	1300.00	1100.00	1200.00	800.00	900.00
මුලතිව්	1200.00	1300.00	2400.00	2500.00	-	-	2750.00	2850.00	1600.00	1750.00	1100.00	1200.00	800.00	900.00
මඩකලපුව	1200.00	1250.00	2500.00	2800.00	-	-	-	-	2000.00	2000.00	-	-	-	-
ත්‍රිකුණාමලය	1450.00	1500.00	2300.00	2350.00	-	-	-	-	1400.00	1450.00	1250.00	1300.00	700.00	750.00
වෙයන්ගොඩ	1040.00	1400.00	2200.00	2400.00	-	-	2700.00	2800.00	1600.00	1800.00	2000.00	2200.00	1000.00	1200.00
ගලෙන්බිඳුණුවැව	1100.00	1400.00	2500.00	2700.00	3400.00	3500.00	2600.00	2900.00	1800.00	2200.00	2400.00	2700.00	1000.00	1200.00
බණ්ඩාරවෙල	1200.00	1400.00	2300.00	2400.00	-	-	2500.00	2700.00	1600.00	1800.00	2000.00	2200.00	900.00	1100.00
මාතලේ	1200.00	1300.00	2600.00	2800.00	-	-	2600.00	2800.00	1600.00	1700.00	2000.00	2200.00	800.00	900.00

වගු අංක 13: සලකා බලන පිල්ලර වෙළඳපොලවල මස් මිල ගණන් (කිලෝවකට රුපියල්)

සති අංක 06: 06 - 12 පෙබරවාරි 2026

ප්‍රදේශ	හරක් මස්	කුකුල් මස්		එළ මස්	ලෞරු මස්
		බ්‍රොයිලර්	කරි		
කොළඹ	2700.00 - 3000.00	1100.00 - 1320.00	1150.00 - 1360.00	3800.00 - 4400.00	2700.00 - 2700.00
ගම්පහ	-	1200.00 - 1280.00	1400.00 - 1400.00	4000.00 - 4000.00	2600.00 - 2600.00
කුරුණෑගල	-	1200.00 - 1300.00	1300.00 - 1300.00	-	2600.00 - 2600.00
නිකවැරටිය	2500.00 - 2700.00	1150.00 - 1300.00	-	-	-
දඹුල්ල	-	1200.00 - 1250.00	1300.00 - 1350.00	-	2600.00 - 2700.00
අනුරාධපුරය	2600.00 - 2700.00	1150.00 - 1250.00	1350.00 - 1400.00	-	2500.00 - 2700.00
තඹිත්තේගම	-	1100.00 - 1250.00	-	-	2400.00 - 2600.00
පොළොන්නරුව	2400.00 - 2400.00	1350.00 - 1400.00	1500.00 - 1500.00	3500.00 - 3500.00	3000.00 - 3100.00
කළුතර	2600.00 - 2600.00	1200.00 - 1300.00	1200.00 - 1300.00	-	2600.00 - 2700.00
බදුල්ල	-	-	-	-	-
කැප්පෙට්පොළ	2200.00 - 2200.00	1250.00 - 1260.00	1350.00 - 1360.00	-	-
මොණරාගල	2400.00 - 2400.00	1270.00 - 1350.00	1500.00 - 1600.00	-	3000.00 - 3200.00
කෑගල්ල	2500.00 - 2500.00	1250.00 - 1280.00	1130.00 - 1150.00	3600.00 - 3600.00	2600.00 - 3000.00
අම්පාර	2400.00 - 2600.00	1150.00 - 1300.00	-	-	2800.00 - 3000.00
දෙහිඅත්තකණ්ඩිය	-	1250.00 - 1250.00	-	-	2500.00 - 2700.00
නුවරඑළිය	2300.00 - 2400.00	1250.00 - 1260.00	1360.00 - 1380.00	3800.00 - 4000.00	2800.00 - 2900.00
නුවර	2500.00 - 2500.00	1200.00 - 1240.00	1280.00 - 1300.00	3500.00 - 3600.00	2800.00 - 2900.00
පුත්තලම	2450.00 - 2500.00	1300.00 - 1300.00	1500.00 - 1600.00	4200.00 - 4200.00	-
හම්බන්තොට	-	1200.00 - 1200.00	-	-	-
රත්නපුරය	2600.00 - 2600.00	1200.00 - 1280.00	1240.00 - 1320.00	3700.00 - 3700.00	2700.00 - 2700.00
මාතර	-	1250.00 - 1300.00	-	-	-
ගාල්ල	-	-	-	-	-
තිස්සමහාරාමය	-	1200.00 - 1350.00	-	-	-
මීගොඩ	-	1220.00 - 1280.00	1280.00 - 1300.00	-	3000.00 - 3000.00
ඇඹිලිපිටිය	2450.00 - 2500.00	1080.00 - 1200.00	1150.00 - 1250.00	3850.00 - 3900.00	2600.00 - 2800.00
යාපනය	2300.00 - 2400.00	1200.00 - 1300.00	1500.00 - 1600.00	3600.00 - 3700.00	-
වවුනියාව	2100.00 - 2200.00	1340.00 - 1400.00	1500.00 - 1600.00	-	-
මන්නාරම	2200.00 - 2200.00	1450.00 - 1450.00	1550.00 - 1600.00	-	-
කිලිනොච්චිය	2400.00 - 2500.00	1300.00 - 1400.00	1600.00 - 1700.00	3800.00 - 4000.00	-
මුලතිව්	2200.00 - 2200.00	1400.00 - 1450.00	1550.00 - 1600.00	-	-
මඩකලපුව	2200.00 - 2200.00	1450.00 - 1450.00	1600.00 - 1600.00	3900.00 - 4000.00	-
ත්‍රිකුණාමලය	2200.00 - 2300.00	1350.00 - 1400.00	1600.00 - 1650.00	3400.00 - 3500.00	-
වේයන්ගොඩ	-	1150.00 - 1200.00	-	-	2600.00 - 2600.00
ගලන්බිඳුණුවාව	2400.00 - 2400.00	1090.00 - 1100.00	1400.00 - 1400.00	3500.00 - 3500.00	-
බණ්ඩාරවෙල	2400.00 - 2500.00	1250.00 - 1300.00	-	3700.00 - 3900.00	-
මාතලේ	2500.00 - 2600.00	1100.00 - 1180.00	1250.00 - 1300.00	3500.00 - 3600.00	2600.00 - 2700.00

වගු අංක 14: පිටකොටුව නොග වෙළඳපොළෙහි නොග මිල ගණන් (කිලෝවකට රුපියල්)
සති අංක 06: 06 - 12 පෙබරවාරි 2026

වර්ගය	පරාසය	මිල ගණන් වල සාමාන්‍ය			මිල වෙනස්වීම %		වර්ගය	පරාසය	මිල ගණන් වල සාමාන්‍ය			මිල වෙනස්වීම %			
		මෙම සතිය	පසුගිය සතිය	පසුගිය වසර	පසුගිය සතියට	පසුගිය වසරට			මෙම සතිය	පසුගිය සතිය	පසුගිය වසර	පසුගිය සතියට	පසුගිය වසරට		
සහල්							පොර් (ගෙවීයකට රු.)								
දේශීය							ලොකු	160.00	170.00	165.00	155.00	207.78	6.45	-20.59	
සමබා 1	245.00	250.00	247.22	248.33	237.50	-0.45	4.09	කුඩා	140.00	150.00	145.00	135.00	184.44	7.41	-21.39
සමබා 2	240.00	242.00	240.67	240.80	231.50	-0.06	3.96								
කිරි සමබා	310.00	340.00	324.00	346.00	260.00	-6.36	24.62	පළතුරු (ගෙවීයකට රු.)							
නාඩු 1	205.00	215.00	210.50	218.70	227.00	-3.75	-7.27	කෙසෙල්							
නාඩු 2	200.00	205.00	202.33	211.57	221.25	-4.37	-8.55	ඇඹුල් (කි. රු.)	100.00	150.00	130.00	137.27	116.00	-5.30	12.07
රතු කැකුළු	190.00	200.00	195.00	201.67	220.00	-3.31	-11.36	කෝලිකුටු (කි. රු.)	220.00	240.00	229.09	225.00	231.00	1.82	-0.83
සුදු කැකුළු	190.00	205.00	196.50	204.44	217.50	-3.89	-9.66	සීනි (කි. රු.)	100.00	150.00	132.73	122.50	119.00	8.35	11.54
ආනයනික								ආනමාලු	31.00	40.00	36.18	35.83	29.10	0.97	24.34
සමබා	240.00	245.00	242.50	240.00	227.50	1.04	6.59	ඇමිනුන්	46.00	56.00	51.09	50.00	42.60	2.18	19.93
නාඩු	-	-	-	-	-	-	-	පැපොල් (කි. රු.)	380.00	450.00	415.45	368.00	189.00	12.90	119.82
රතු කැකුළු	-	-	-	-	-	-	-	වැල් දොඩම්	100.00	130.00	116.67	105.00	91.00	11.11	28.21
සුදු කැකුළු	-	-	-	-	-	-	-	අන්තායි (ලොකු)	400.00	460.00	435.56	423.75	421.25	2.79	3.40
මියළි මිරිස්								අන්තායි (මධ්‍යම)	310.00	350.00	334.44	325.00	321.25	2.91	4.11
ආනයනික	750.00	900.00	835.71	823.33	576.67	1.50	44.92	අන්තායි (කුඩා)	250.00	280.00	270.00	262.50	253.75	2.86	6.40
එණ								අඹ							
සිතන්	-	-	-	132.50	200.00	-	-	බෙට්ටි							
වෙදාලන්	-	-	-	-	-	-	-	කර්තකොලොම්බන්	235.00	335.00	265.83	213.75	281.50	24.37	-5.57
ආනයනික	190.00	220.00	199.00	201.00	345.00	-1.00	-42.32	විලාඩ්							
ලොකු එණ								කොහු							
ආනයනික	110.00	150.00	133.57	163.33	129.44	-18.22	3.19	වෙනත් පළතුරු							
දේශීය	-	-	-	-	-	-	-	දිවුල්	50.00	60.00	57.80	52.20	88.00	10.73	-34.32
අර්බාපල්								දොඩම්	35.00	50.00	39.75	38.11	43.20	4.30	-7.99
වැලිමඩ	280.00	350.00	317.50	355.00	-	-10.56	-	ඇලිගැටපේර	270.00	335.00	306.11	407.00	233.33	-24.79	31.19
නුවරමළිය	320.00	400.00	354.29	406.67	293.33	-12.88	20.78	බෙලි	40.00	50.00	43.75	35.00	22.73	25.00	92.50
ආනයනික	105.00	250.00	157.22	168.75	179.38	-6.83	-12.35	මිදි (කිලෝවකට රු.)	2200.00	2250.00	2225.00	2137.50	1816.67	4.09	22.48
යාන්‍ය								කැමිලි	150.00	200.00	172.86	161.25	172.50	7.20	0.21
මුං ඇට	600.00	660.00	632.00	624.17	621.67	1.26	1.66								
කඩිපි (සුදු)	700.00	800.00	737.50	750.00	633.33	-1.67	16.45	මාළු							
කඩිපි (රතු)	700.00	800.00	750.00	767.50	562.50	-2.28	33.33	සාලයා	300.00	500.00	392.86	433.33	270.77	-9.34	45.09
රතු පරිප්පු	220.00	235.00	227.78	236.50	269.29	-3.69	-15.41	හුරුල්ලා	800.00	1100.00	950.00		705.00		34.75
එළවළු								බලයා	800.00	950.00	875.00	833.33	689.17	5.00	26.96
බටර් බෝංචි	-	-	-	-	-	-	-	කෙලවිල්ලා	1200.00	1600.00	1383.33	1316.67	1267.50	5.06	9.14
කොළ බෝංචි	250.00	500.00	336.92	267.27	400.00	26.06	-15.77	තෝරා	2300.00	3600.00	2933.33	2533.33	1695.83	15.79	72.97
කැරට	220.00	280.00	255.45	288.18	598.00	-11.36	-57.28	පරම්	1400.00	1700.00	1516.67	1333.33	1054.17	13.75	43.87
ලීක්ස්	180.00	250.00	208.00	307.27	227.00	-32.31	-8.37	මෝරා	1300.00	1700.00	1466.67	1333.33	932.86	10.00	57.22
බට රූට	150.00	450.00	280.00	409.09	358.33	-31.56	-21.86	ඉස්සා	2300.00	3000.00	2633.33	2533.33	1916.36	3.95	37.41
තෝකෝල්	100.00	150.00	121.00	146.36	215.00	-17.33	-43.72	කලපන්	2000.00	2500.00	2250.00	2414.29	1641.67	-6.80	37.06
රාචු	30.00	60.00	45.00	60.83	116.00	-26.03	-61.21	බිත්තර							
ගෝරා	150.00	230.00	186.36	235.83	229.00	-20.98	-18.62	දුඹුරු	32.00	34.00	33.00	31.60	33.88	4.43	-2.58
කක්කාලි	100.00	150.00	119.09	210.91	159.00	-43.53	-25.10	සුදු	31.00	33.00	32.20	29.80	31.38	8.05	2.63
බණ්ඩක්කා	80.00	120.00	96.36	120.00	214.00	-19.70	-54.97	කරවල							
මමබු	100.00	150.00	133.64	139.09	483.00	-3.92	-72.33	හාල්මැස්සා	1200.00	1650.00	1407.14	1510.00	1080.83	-6.81	30.19
මාළු මිරිස්	550.00	650.00	605.00	755.00	1000.00	-19.87	-39.50	හාල්මැස්සා (ආනයනික)	850.00	950.00	886.25	892.50	670.83	-0.70	32.11
වටටක්කා	70.00	100.00	81.00	84.17	113.00	-3.76	-28.32	කටරාලා	1700.00	1900.00	1766.67	1681.25	1270.91	5.08	39.01
පිපිකුණ	30.00	40.00	35.00	45.00	134.00	-22.22	-73.88	කටරාලා (ආනයනික)	1600.00	1800.00	1700.00	1681.25	1270.91	1.12	33.76
කරවිල	300.00	450.00	362.00	430.00	464.00	-15.81	-21.98	තෝරා	2300.00	3150.00	2807.14	2737.50		2.54	
පතෝල	120.00	150.00	134.00	185.56	216.00	-27.78	-37.96	තෝරා (ආනයනික)	2700.00	3000.00	2825.00	2241.67		26.02	
මුරුංගා	-	-	-	-	-	-	-	මෝරා	2500.00	2700.00	2591.67	2550.00	1770.83	1.63	46.35
වැටකොළ	200.00	250.00	230.00	253.00	263.00	-9.09	-12.55	මෝරා (ආනයනික)	2300.00	2500.00	2408.33	1156.25	796.67	108.29	202.30
මැ කරල්	80.00	180.00	132.50	105.83	259.00	25.20	-48.84	බලයා	1300.00	1500.00	1375.00	1156.25	796.67	18.92	72.59
අළු කෙසෙල්	140.00	180.00	158.89	168.89	178.00	-5.92	-10.74	බලයා (ආනයනික)				2066.67			
අඹු මිරිස්	200.00	400.00	300.00	428.00	1260.00	-29.91	-76.19	අඹුළුවා	2000.00	2100.00	2033.33	1233.33	1230.83	64.86	65.20
දෙහි	80.00	120.00	95.45	141.82	112.00	-32.69	-14.77	අඹුළුවා (ආනයනික)	1750.00	1850.00	1783.33	1783.33	1410.83	0.00	26.40
දේශීය අල								මඩුවා	1100.00	1850.00	1591.67	1233.33	1230.83	29.05	29.32
බතල	100.00	160.00	135.71	160.00	164.00	-15.18	-17.25	මඩුවා (ආනයනික)	700.00	850.00	764.29				
මඤ්ඤාක්කා	70.00	100.00	88.57	85.71	121.00	3.33	-26.80	තෝඩුවා				650.00	690.00		
කොළ එළවළු (මිරිසකට රු.)								තෝඩුවා (ආනයනික)							
මුතුණුවැන්න	45.00	50.00	47.50	56.25	42.50	-15.56	11.76	සාලයා	650.00	850.00	758.33	650.00	690.00	16.67	9.90
කංකුන්	45.00	50.00	48.00	65.00	42.50	-26.15	12.94	සාලයා (ආනයනික)							
ගොටුකොළ (කි.රු.)	260.00	300.00	284.00	270.00	310.00	5.19	-8.39								

සලකා බලන සතිය : සති අංක 06: 06 - 12 පෙබරවාරි 2026
පසුගිය සතිය : සති අංක 05: 30 ජනවාරි-05 පෙබරවාරි 2026

වගු අංක 15: කොළඹ හා අවට සිල්ලර වෙළඳපොළ මිල ගණන් (කිලෝවකට රුපියල්)

සති අංක 06: 06 - 12 පෙබරවාරි 2026

වර්ගය	පරාසය	මිල ගණන් වල සාමාන්‍ය			මිල වෙනස්වීම		වර්ගය	පරාසය	මිල ගණන් වල සාමාන්‍ය			මිල වෙනස්වීම	
		මෙම සතිය	පසුගිය සතිය	පසුගිය වසර	පසුගිය සතියට	පසුගිය වසරට %			මෙම සතිය	පසුගිය සතිය	පසුගිය වසර	පසුගිය සතියට	පසුගිය වසරට %
සහල්													
දේශීය							පොල් (ගෙඩියකට රු.)						
සමබා 1	260.00 - 280.00	264.77	265.83	248.57	-1.06	6.52	ලොකු	170.00 - 200.00	187.50	185.75	228.64	1.75	-17.99
සමබා 2	-	-	-	-	-	-	කුඩා	150.00 - 170.00	161.43	160.53	202.27	0.90	-20.19
කිරි සමබා	345.00 - 380.00	363.93	369.38	267.00	-5.45	36.30	පළතුරු (ගෙඩියකට රු.)						
නාඩු 1	230.00 - 240.00	232.69	232.40	240.24	0.29	-3.14	කෙසෙල්						
නාඩු 2	-	-	-	-	-	-	ඇඹුල් (කි. රු.)	150.00 - 240.00	199.00	205.22	198.70	-6.22	0.15
රතු කැකුළු	210.00 - 220.00	215.45	216.96	240.91	-1.50	-10.57	කෝලිකුටුටු (කි. රු.)	250.00 - 360.00	318.00	317.39	331.15	0.61	-3.97
සුදු කැකුළු	210.00 - 230.00	221.46	223.04	248.64	-1.59	-10.93	සීනි (කි. රු.)	150.00 - 250.00	200.48	205.83	205.71	-5.36	-2.55
ආනයනික							ආනමාලු	43.00 - 55.00	47.61	44.75	41.73	2.86	14.10
සමබා	250.00 - 270.00	256.05	254.05	237.73	2.01	7.71	ඇම්බුන්	60.00 - 75.00	69.07	63.94	60.41	5.13	14.33
නාඩු	-	-	-	-	-	-	පැපොල් (කි. රු.)	450.00 - 600.00	514.44	490.53	283.08	23.92	81.73
රතු කැකුළු	-	-	-	-	-	-	වැල් දොඩම්	130.00 - 200.00	159.00	133.67	129.38	25.33	22.90
සුදු කැකුළු	-	-	-	-	-	-	අන්තායි (ලොකු)	480.00 - 550.00	514.76	510.00	583.18	4.76	-11.73
චීනයේ මිලිස්							අන්තායි (මධ්‍යම)	400.00 - 480.00	431.67	429.44	452.27	2.22	-4.56
ආනයනික	900.00 - 1300.00	1090.91	1088.64	892.37	2.27	22.25	අන්තායි (කුඩා)	300.00 - 370.00	345.56	340.00	352.22	5.56	-1.89
එණ							අඹ						
සිනන්	-	-	-	-	-	-	බෙට්ටි	-	-	-	-	-	-
වේදාලන්	-	-	-	-	-	-	කර්තකොලොම්බන්	270.00 - 470.00	353.00	256.54	366.36	96.46	-3.65
ආනයනික	320.00 - 520.00	409.62	444.00	509.50	-34.38	-19.60	විලාඩ්	-	-	-	-	-	-
ලොකු එණ							කොඩු	-	-	-	-	-	-
ආනයනික	180.00 - 240.00	202.69	215.60	197.14	-12.91	2.81	වෙනත් පළතුරු						
දේශීය	-	-	-	-	-	-	දිවුල්	75.00 - 140.00	103.24	100.38	150.09	2.86	-31.22
අර්බුදාල							දොඩම්	50.00 - 100.00	78.67	70.71	97.29	7.96	-19.14
වැලිමඩ	-	-	-	-	-	-	අලිගැටපේර	430.00 - 835.00	577.86	611.70	263.68	-33.84	119.15
කුටුම්භය	420.00 - 520.00	473.16	488.57	429.63	-15.41	10.13	බෙලි	60.00 - 120.00	89.38	70.32	62.77	19.06	42.38
ආනයනික	160.00 - 240.00	198.00	209.60	207.76	-11.60	-4.70	මිදි (කිලෝවකට රු.)	2500.00 - 3000.00	2700.00	2626.67	2261.90	-3.33	19.37
ධාන්‍ය							කැමිලි	160.00 - 200.00	189.55	188.89	215.26	0.66	-11.95
මුං ඇට	700.00 - 1000.00	914.09	909.09	800.00	5.00	14.26							
කඩි (සුදු)	900.00 - 1200.00	1076.19	1100.00	811.72	-23.81	32.58	මාළු						
කඩි (රතු)	900.00 - 1200.00	1045.24	1077.27	795.56	-32.03	31.38	සාලයා	600.00 - 800.00	684.62	672.86	436.32	11.76	56.91
රතු පරිප්පු	250.00 - 320.00	284.58	289.17	308.00	-4.58	-7.60	හුරුල්ලා	1000.00 - 1500.00	1309.23	1580.00	960.67	-270.77	36.28
එළවළු							බලයා	1200.00 - 2000.00	1658.33	1591.67	777.27	66.67	113.35
බටර් බෝංචි	-	-	-	-	-	-	කෙලවල්ලා	1800.00 - 2800.00	2454.55	2542.86	1994.74	-88.31	23.05
කොළ බෝංචි	340.00 - 600.00	453.04	451.67	585.31	1.38	-22.60	තෝරා	3600.00 - 4400.00	3862.50	3675.00	2765.00	187.50	39.69
කැරට්	320.00 - 600.00	406.80	416.50	672.67	-9.70	-39.52	පරවි	1800.00 - 2600.00	2141.67	2446.15	1831.58	-304.49	16.93
ලීක්ස්	300.00 - 580.00	411.67	487.00	373.10	-75.33	10.34	මෝරා	1800.00 - 2400.00	1966.67	2200.00	-	-233.33	-
බීට් රූට්	280.00 - 600.00	434.58	585.45	502.81	-150.87	-13.57	ඉස්සා	2800.00 - 3200.00	3000.00	2892.31	2178.95	107.69	37.68
තෝරෝල්	180.00 - 400.00	303.33	378.64	404.40	-75.30	-24.99	තලපත්	2600.00 - 3400.00	3137.50	3186.67	2542.86	-49.17	23.38
රාඩු	120.00 - 320.00	232.27	245.24	249.00	-12.97	-6.72	බිත්තර						
ගෝවා	200.00 - 400.00	333.18	370.87	381.38	-37.69	-12.64	දුඹුරු	34.00 - 37.00	35.43	34.44	36.75	0.98	-3.60
තක්කාලි	180.00 - 400.00	290.83	435.22	315.33	-144.38	-7.77	සුදු	32.00 - 36.00	33.64	32.27	35.15	1.38	-4.29
බණ්ඩක්කා	150.00 - 400.00	262.08	343.75	353.57	-81.67	-25.88	කරවිල						
මමඩු	160.00 - 400.00	282.92	333.20	603.10	-50.28	-53.09	හාල්මැස්සා	1600.00 - 2400.00	1947.37	2118.18	1710.00	-170.81	13.88
මාළු මිලිස්	600.00 - 1200.00	919.57	1051.50	1341.38	-131.93	-31.45	හාල්මැස්සා (ආනයනික)	1000.00 - 1400.00	1225.00	1323.81	1092.59	-98.81	12.12
වට්ටක්කා	150.00 - 240.00	208.33	210.83	226.00	-2.50	-7.82	කට්ටාටා	1800.00 - 2800.00	2305.00	2480.95	2014.29	-175.95	14.43
පිපිස්සා	70.00 - 240.00	173.33	190.00	239.35	-16.67	-27.58	තෝරා	3200.00 - 3800.00	3518.18	3716.67	-	-198.48	-
කරවිල	350.00 - 800.00	587.39	645.91	617.19	-58.52	-4.83	මෝරා	2800.00 - 3200.00	2935.29	2926.67	2450.00	8.63	19.81
පතෝල	160.00 - 400.00	297.08	367.78	351.85	-70.69	-15.57	බලයා	1700.00 - 2200.00	2000.00	1994.74	1640.00	5.26	21.95
මුරුංගා	-	-	-	-	-	-	අඹුළුවා	2400.00 - 3000.00	2626.67	2600.00	2160.00	26.67	21.60
වැටකොළ	250.00 - 520.00	378.70	467.62	444.07	-88.92	-14.72	මඩුඩා	2200.00 - 2400.00	2266.67	1430.00	-	-	58.51
මැ කරල්	180.00 - 400.00	302.80	294.09	429.33	8.71	-29.47	තෝරුඩා	-	-	-	-	-	-
අළු කෙසෙල්	220.00 - 400.00	310.00	316.67	281.79	-6.67	10.01	සාලයා	800.00 - 1100.00	1031.25	1012.50	1178.95	18.75	-12.53
අඹු මිලිස්	350.00 - 1000.00	652.27	787.83	1541.94	-135.55	-57.70	මස්						
දෙහි	200.00 - 500.00	331.30	338.95	300.00	-7.64	10.43	හරක් මස්	2700.00 - 3000.00	2866.67	2783.33	2600.00	83.33	10.26
දේශීය අලු							කුකුල් මස් (ට්‍රොයිලර්)	1100.00 - 1320.00	1227.00	1228.00	1162.86	-1.00	5.52
බතල	180.00 - 480.00	317.62	323.64	292.26	-6.02	8.68	කුකුල් මස් (කරි)	1150.00 - 1360.00	1225.00	1200.00	1162.73	25.00	5.36
මස්සාකන්නා	150.00 - 250.00	204.17	200.43	214.48	3.73	-4.81	එළු මස්	3800.00 - 4400.00	4128.57	4014.29	3600.00	114.29	14.68
කොළ එළවළු (මිලියකට රු.)							ලෞචු මස්	2700.00 - 2700.00	2700.00	2733.33	1275.00	-33.33	111.76
මුතු ආවුරුන්ත	50.00 - 100.00	85.56	86.84	75.50	-1.29	13.32							
කංකුන්	50.00 - 100.00	85.56	86.84	75.50	-1.29	13.32							
ගොඩකොළ (කි.රු.)	160.00 - 360.00	282.35	286.84	196.11	-4.49	43.98							

සලකා බලන සතිය : සති අංක 06: 06 - 12 පෙබරවාරි 2026
 පසුගිය සතිය : සති අංක 05: 30 ජනවාරි-05 පෙබරවාරි 2026

වගු අංක 16: ගොවිපල මිල ගණන් (කිලෝවකට රුපියල්)

සති අංක 06: 06 - 12 පෙබරවාරි 2026

හෝඟ වර්ග	පරාසය	සාමාන්‍ය මිල	හෝඟ වර්ග	පරාසය	සාමාන්‍ය මිල	හෝඟ වර්ග	පරාසය	සාමාන්‍ය මිල
ඒ			<u>එළවළු (උඩරට)</u>			පතෝල		
කෙටි වී (සුදු)			බෝංචි			දඹුල්ල	90.00 - 110.00	101.00
අනුරාධපුරය	132.00 - 135.00	133.20	දඹුල්ල	250.00 - 280.00	264.00	හම්බන්තොට	-	-
පොළොන්නරුව	117.00 - 141.00	130.29	වැලිමඩ	300.00 - 330.00	315.00	ඇඹිලිපිටිය	120.00 - 130.00	123.75
කලාවැව	132.00 - 136.00	134.60	බදුල්ල	-	-	මාතර	-	-
කුරුණෑගල	112.00 - 135.00	123.33	කැරට්			අනුරාධපුරය	120.00 - 140.00	128.00
දෙහිඅත්තකණ්ඩිය	135.00 - 135.00	135.00	නුවරඑළිය	260.00 - 280.00	269.00	වෑටකොළ	-	-
නිකවැරටිය	110.00 - 135.00	124.00	වැලිමඩ	80.00 - 100.00	91.00	දඹුල්ල	120.00 - 140.00	130.00
අම්පාර	130.00 - 135.00	133.00	හඟුරන්කෙත	220.00 - 250.00	236.67	හම්බන්තොට	-	-
දිග වී (සුදු)			ලීක්ස්			ඇඹිලිපිටිය	180.00 - 200.00	192.50
අනුරාධපුරය	105.00 - 110.00	107.00	නුවරඑළිය	220.00 - 230.00	224.00	මාතර	-	-
පොළොන්නරුව	94.00 - 120.00	110.25	වැලිමඩ	200.00 - 230.00	219.00	අනුරාධපුරය	160.00 - 180.00	168.00
කලාවැව	106.00 - 112.00	108.80	බීට රූට			අමු මිරිස්		
කුරුණෑගල	90.00 - 110.00	99.83	නුවරඑළිය	150.00 - 160.00	155.00	දඹුල්ල	240.00 - 270.00	256.00
දෙහිඅත්තකණ්ඩිය	115.00 - 116.00	115.33	දඹුල්ල	-	-	හම්බන්තොට	-	-
ඇඹිලිපිටිය	-	-	කුරුණෑගල	-	-	ඇඹිලිපිටිය	230.00 - 250.00	242.50
නිකවැරටිය	85.00 - 112.00	100.40	වැලිමඩ	170.00 - 200.00	183.00	පුත්තලම	237.00 - 256.00	241.75
මාතර	-	-	හඟුරන්කෙත	-	-	අනුරාධපුරය	250.00 - 300.00	270.00
හම්බන්තොට	-	-	තෝකෝල්			වට්ටක්කා		
අම්පාර	90.00 - 120.00	107.50	නුවරඑළිය	140.00 - 145.00	143.00	දඹුල්ල	67.00 - 82.00	74.60
දිග වී (රතු)			වැලිමඩ	115.00 - 130.00	123.00	හම්බන්තොට	-	-
මාතර	100.00 - 112.00	106.75	හඟුරන්කෙත	100.00 - 120.00	110.00	ඇඹිලිපිටිය	80.00 - 100.00	92.50
හම්බන්තොට	110.00 - 110.00	110.00	රාමු			මාතර	45.00 - 50.00	48.33
ඇඹිලිපිටිය	108.00 - 110.00	109.25	නුවරඑළිය	20.00 - 30.00	26.00	අනුරාධපුරය	60.00 - 70.00	64.00
කීරි සම්බා			වැලිමඩ	15.00 - 20.00	18.20	මොණරාගල	60.00 - 65.00	62.00
අනුරාධපුරය	150.00 - 155.00	152.00	හම්බන්තොට	-	-	පිපිඤ්ඤා		
පොළොන්නරුව	145.00 - 156.00	151.17	හඟුරන්කෙත	-	-	අනුරාධපුරය	20.00 - 25.00	22.00
කලාවැව	150.00 - 157.00	153.80	හෝවා			දඹුල්ල	24.00 - 28.00	26.00
කුරුණෑගල	155.00 - 160.00	157.67	නුවරඑළිය	135.00 - 145.00	141.00	හම්බන්තොට	20.00 - 30.00	25.00
දෙහිඅත්තකණ්ඩිය	150.00 - 155.00	152.67	වැලිමඩ	65.00 - 85.00	74.00	මාතර	20.00 - 25.00	23.33
රතු එණු			බදුල්ල	-	-	මෑ කරල්		
පුත්තලම	-	-	හඟුරන්කෙත	120.00 - 150.00	136.67	දඹුල්ල	70.00 - 110.00	89.00
යාපනය	-	-	තක්කාලි			හම්බන්තොට	30.00 - 50.00	40.00
ලොකු එණු			වැලිමඩ	100.00 - 130.00	115.00	ඇඹිලිපිටිය	100.00 - 120.00	107.50
දඹුල්ල	-	-	හම්බන්තොට	-	-	මාතර	80.00 - 90.00	83.33
කලාවැව	-	-	දඹුල්ල	95.00 - 110.00	103.00	අනුරාධපුරය	110.00 - 130.00	118.00
අනුරාධපුරය	-	-	හඟුරන්කෙත	100.00 - 110.00	105.00	අළු කෙසෙල්		
අර්තාපල්						හම්බන්තොට	-	-
නුවරඑළිය	270.00 - 280.00	276.00	<u>එළවළු (පහතරට)</u>			ඇඹිලිපිටිය	100.00 - 120.00	107.50
බදුල්ල	-	-	බණ්ඩක්කා			මාතර	90.00 - 100.00	96.67
වැලිමඩ	265.00 - 280.00	271.00	අනුරාධපුරය	110.00 - 130.00	118.00	දෙහි	-	-
ධාන්‍ය			දඹුල්ල	125.00 - 140.00	134.00	හම්බන්තොට	-	-
මුං ඇට			හම්බන්තොට	50.00 - 60.00	55.00	ඇඹිලිපිටිය	100.00 - 120.00	107.50
හම්බන්තොට	-	-	ඇඹිලිපිටිය	100.00 - 120.00	107.50	මොණරාගල	70.00 - 80.00	74.00
මොණරාගල	480.00 - 500.00	488.00	මාතර	80.00 - 100.00	90.00	පලතුරු (කි.ග්‍රෑම්.රු.)		
ඇඹිලිපිටිය	510.00 - 520.00	515.00	වම්බටු			කෙසෙල්		
නිකවැරටිය	430.00 - 450.00	438.75	අනුරාධපුරය	120.00 - 140.00	128.00	දඹුල්ල	60.00 - 70.00	64.00
අනුරාධපුරය	480.00 - 500.00	488.00	දඹුල්ල	95.00 - 120.00	109.00	මොණරාගල	50.00 - 80.00	66.00
කවපි			හම්බන්තොට	80.00 - 100.00	90.00	ඇඹිලිපිටිය	80.00 - 100.00	90.00
හම්බන්තොට	-	-	ඇඹිලිපිටිය	110.00 - 130.00	120.00	හම්බන්තොට	-	-
නිකවැරටිය	480.00 - 540.00	510.00	මාතර	100.00 - 120.00	110.00	කෝලිකුටුටු		
මොණරාගල	-	-	වැලිමඩ	110.00 - 135.00	124.00	මොණරාගල	170.00 - 180.00	174.00
ඇඹිලිපිටිය	650.00 - 660.00	655.00	මාළ මිරිස්			ඇඹිලිපිටිය	140.00 - 160.00	152.00
බඩ ඉරිඟු			බදුල්ල	-	-	හම්බන්තොට	150.00 - 180.00	163.33
අනුරාධපුරය	145.00 - 150.00	147.00	වැලිමඩ	350.00 - 400.00	382.50	පැපොල්		
කලාවැව	-	-	කරවිල			මොණරාගල	220.00 - 250.00	232.00
තල			අනුරාධපුරය	380.00 - 400.00	388.00	ඇඹිලිපිටිය	260.00 - 275.00	268.33
අනුරාධපුරය	-	-	දඹුල්ල	340.00 - 380.00	357.50	හම්බන්තොට	180.00 - 200.00	190.00
කලාවැව	-	-	හම්බන්තොට	-	-	අන්තාසි		
උසු			ඇඹිලිපිටිය	360.00 - 380.00	370.00	දිවුලපිටිය	-	-
අනුරාධපුරය	-	-	මාතර	300.00 - 340.00	323.33			
කලාවැව	-	-						

27

වර්ගය	පැළියගොඩ	මහරගම	කිරුලපන	නුගේගොඩ	නාරාහේන්පිට	දෙමටගොඩ	තොටලග	කඩවත	කිරිඳිගොඩ
සහල්									
දේශීය									
සමබා 1	260.00 - 270.00	260.00 - 260.00	260.00 - 270.00	260.00 - 260.00	260.00 - 270.00	260.00 - 260.00	260.00 - 270.00	260.00 - 260.00	270.00 - 280.00
සමබා 2	-	-	-	-	-	-	-	-	-
කීරි සමබා	360.00 - 370.00	380.00 - 380.00	360.00 - 370.00	360.00 - 360.00	370.00 - 380.00	-	350.00 - 360.00	370.00 - 370.00	345.00 - 350.00
නාඩු 1	230.00 - 240.00	230.00 - 230.00	230.00 - 240.00	230.00 - 240.00	230.00 - 240.00	240.00 - 240.00	230.00 - 240.00	230.00 - 230.00	230.00 - 240.00
නාඩු 2	-	-	-	-	-	-	-	-	-
රතු කැකුළු	210.00 - 220.00	220.00 - 220.00	210.00 - 220.00	210.00 - 220.00	210.00 - 220.00	220.00 - 220.00	210.00 - 220.00	220.00 - 220.00	210.00 - 220.00
සුදු කැකුළු	210.00 - 220.00	220.00 - 220.00	220.00 - 230.00	220.00 - 230.00	220.00 - 230.00	230.00 - 230.00	210.00 - 225.00	220.00 - 230.00	220.00 - 230.00
ආනයනික									
සමබා	250.00 - 260.00	-	260.00 - 270.00	250.00 - 260.00	250.00 - 260.00	255.00 - 255.00	250.00 - 250.00	250.00 - 250.00	250.00 - 260.00
නාඩු	-	-	-	-	-	-	-	-	-
රතු කැකුළු	-	-	-	-	-	-	-	-	-
සුදු කැකුළු	-	-	-	-	-	-	-	-	-
වියළි මිරිස්									
ආනයනික	900.00 - 1000.00	1100.00 - 1100.00	1000.00 - 1200.00	1000.00 - 1300.00	1200.00 - 1300.00	1100.00 - 1100.00	950.00 - 1100.00	1000.00 - 1200.00	900.00 - 1000.00
රතු එණු									
සිනන්	-	-	-	-	-	-	-	-	-
වේදාලන්	-	-	-	-	-	-	-	-	-
ආනයනික	330.00 - 400.00	400.00 - 440.00	400.00 - 460.00	360.00 - 400.00	480.00 - 520.00	400.00 - 420.00	350.00 - 400.00	320.00 - 400.00	400.00 - 520.00
ලොකු එණු									
ආනයනික	180.00 - 200.00	200.00 - 220.00	200.00 - 220.00	200.00 - 240.00	200.00 - 240.00	200.00 - 220.00	180.00 - 200.00	180.00 - 200.00	180.00 - 220.00
දේශීය	-	-	-	-	-	-	-	-	-
අර්නාපල්									
වැලිමඩ	-	-	-	-	-	-	-	-	-
නුවරඑළිය	420.00 - 460.00	480.00 - 520.00	440.00 - 520.00	460.00 - 500.00	480.00 - 520.00	-	440.00 - 460.00	480.00 - 480.00	450.00 - 460.00
ආනයනික	170.00 - 190.00	220.00 - 240.00	180.00 - 200.00	180.00 - 220.00	220.00 - 240.00	180.00 - 200.00	160.00 - 200.00	160.00 - 180.00	200.00 - 220.00
ධාන්‍ය									
මුං ඇට	700.00 - 800.00	900.00 - 900.00	900.00 - 1000.00	950.00 - 1000.00	950.00 - 1000.00	960.00 - 960.00	800.00 - 1000.00	900.00 - 900.00	900.00 - 1000.00
කඩිපි (සුදු)	900.00 - 1000.00	1200.00 - 1200.00	1000.00 - 1200.00	1100.00 - 1200.00	1000.00 - 1100.00	1000.00 - 1000.00	1000.00 - 1100.00	1000.00 - 1000.00	1200.00 - 1200.00
කඩිපි (රතු)	900.00 - 1000.00	1100.00 - 1100.00	1000.00 - 1100.00	1100.00 - 1200.00	1000.00 - 1100.00	1000.00 - 1000.00	1000.00 - 1100.00	1000.00 - 1000.00	1100.00 - 1200.00
රතු පරිප්පු	250.00 - 270.00	280.00 - 300.00	270.00 - 290.00	270.00 - 320.00	290.00 - 320.00	270.00 - 270.00	260.00 - 280.00	280.00 - 300.00	290.00 - 320.00

වර්ගය	පැළියගොඩ	මහරගම	කිරුලපන	නුගේගොඩ	නාරාහේන්පිට	දෙමටගොඩ	තොටලග	කඩවත	කිරිඳිගොඩ
එළවළු									
බෝංචි	350.00 - 400.00	480.00 - 520.00	400.00 - 480.00	600.00 - 600.00	550.00 - 560.00	400.00 - 400.00	350.00 - 400.00	450.00 - 480.00	340.00 - 350.00
කැරට	350.00 - 360.00	560.00 - 600.00	400.00 - 400.00	580.00 - 600.00	400.00 - 450.00	320.00 - 320.00	320.00 - 400.00	320.00 - 320.00	450.00 - 480.00
ලීක්ස්	300.00 - 330.00	480.00 - 560.00	480.00 - 480.00	560.00 - 580.00	400.00 - 400.00	400.00 - 400.00	350.00 - 400.00	350.00 - 400.00	400.00 - 450.00
බිටරුව	280.00 - 350.00	480.00 - 560.00	400.00 - 480.00	600.00 - 600.00	350.00 - 360.00	320.00 - 340.00	360.00 - 450.00	450.00 - 480.00	550.00 - 600.00
නෝකෝල්	180.00 - 240.00	400.00 - 400.00	320.00 - 400.00	400.00 - 400.00	320.00 - 320.00	320.00 - 320.00	200.00 - 250.00	350.00 - 400.00	230.00 - 240.00
රාබු	120.00 - 160.00	320.00 - 320.00	240.00 - 320.00	300.00 - 320.00	200.00 - 220.00	-	150.00 - 200.00	260.00 - 280.00	240.00 - 250.00
ගෝවා	200.00 - 250.00	400.00 - 400.00	320.00 - 400.00	400.00 - 400.00	350.00 - 360.00	-	300.00 - 350.00	350.00 - 400.00	320.00 - 340.00
හක්කාලි	220.00 - 240.00	400.00 - 400.00	320.00 - 320.00	320.00 - 400.00	280.00 - 300.00	320.00 - 340.00	180.00 - 200.00	320.00 - 340.00	260.00 - 300.00
බණ්ඩක්කා	150.00 - 240.00	320.00 - 400.00	320.00 - 320.00	400.00 - 400.00	260.00 - 280.00	240.00 - 260.00	180.00 - 200.00	240.00 - 250.00	230.00 - 240.00
වම්බු	160.00 - 200.00	360.00 - 400.00	280.00 - 320.00	400.00 - 400.00	260.00 - 280.00	240.00 - 260.00	220.00 - 250.00	280.00 - 300.00	320.00 - 340.00
මාළු මිරිස්	600.00 - 650.00	1000.00 - 1200.00	800.00 - 1000.00	1000.00 - 1000.00	900.00 - 1000.00	900.00 - 900.00	800.00 - 900.00	900.00 - 1200.00	900.00 - 1000.00
වට්ටක්කා	150.00 - 160.00	240.00 - 240.00	240.00 - 240.00	240.00 - 240.00	200.00 - 220.00	240.00 - 240.00	150.00 - 160.00	230.00 - 240.00	220.00 - 240.00
පිපිඤ්ඤා	70.00 - 80.00	170.00 - 200.00	170.00 - 170.00	240.00 - 240.00	160.00 - 180.00	160.00 - 180.00	140.00 - 160.00	220.00 - 230.00	220.00 - 240.00
කරවිල	350.00 - 400.00	720.00 - 720.00	600.00 - 680.00	600.00 - 800.00	550.00 - 600.00	450.00 - 480.00	450.00 - 500.00	560.00 - 600.00	800.00 - 800.00
පතෝල	160.00 - 200.00	400.00 - 400.00	320.00 - 320.00	400.00 - 400.00	300.00 - 320.00	250.00 - 260.00	240.00 - 280.00	320.00 - 320.00	320.00 - 340.00
මුරුංගා	-	-	-	-	-	-	-	-	-
වැටකොළ	250.00 - 300.00	480.00 - 520.00	520.00 - 520.00	520.00 - 520.00	450.00 - 480.00	250.00 - 300.00	280.00 - 340.00	350.00 - 400.00	340.00 - 360.00
මෑ කරල්	180.00 - 200.00	400.00 - 400.00	280.00 - 320.00	400.00 - 400.00	300.00 - 320.00	320.00 - 320.00	200.00 - 240.00	320.00 - 340.00	240.00 - 260.00
අළු කෙසෙල්	220.00 - 250.00	400.00 - 400.00	320.00 - 320.00	400.00 - 400.00	300.00 - 320.00	320.00 - 320.00	220.00 - 260.00	300.00 - 360.00	300.00 - 340.00
අඹු මිරිස්	350.00 - 450.00	800.00 - 1000.00	600.00 - 600.00	600.00 - 800.00	800.00 - 800.00	600.00 - 600.00	500.00 - 550.00	900.00 - 900.00	700.00 - 800.00
දෙහි	200.00 - 200.00	320.00 - 400.00	400.00 - 500.00	400.00 - 500.00	300.00 - 350.00	400.00 - 400.00	200.00 - 280.00	350.00 - 450.00	500.00 - 500.00
දේශීය අල									
බතල	180.00 - 220.00	320.00 - 400.00	320.00 - 320.00	400.00 - 480.00	300.00 - 360.00	-	250.00 - 260.00	360.00 - 400.00	340.00 - 360.00
මඤ්ඤාක්කා	160.00 - 180.00	200.00 - 220.00	240.00 - 240.00	250.00 - 250.00	200.00 - 220.00	220.00 - 230.00	150.00 - 160.00	200.00 - 220.00	200.00 - 220.00
ජලා (මිටියකට)									
මුතුණුවැන්න	50.00 - 60.00	100.00 - 100.00	80.00 - 80.00	100.00 - 100.00	80.00 - 90.00	80.00 - 90.00	80.00 - 90.00	90.00 - 100.00	80.00 - 90.00
කංකුන්	50.00 - 60.00	100.00 - 100.00	80.00 - 80.00	100.00 - 100.00	80.00 - 90.00	80.00 - 90.00	80.00 - 90.00	90.00 - 100.00	80.00 - 90.00
ගොටුකොළ	160.00 - 180.00	360.00 - 360.00	300.00 - 300.00	360.00 - 360.00	260.00 - 280.00	240.00 - 260.00	260.00 - 280.00	280.00 - 320.00	280.00 - 320.00
පොල් (ගෙඩියකට)									
ලොකු	170.00 - 180.00	180.00 - 200.00	180.00 - 180.00	180.00 - 200.00	180.00 - 190.00	180.00 - 190.00	185.00 - 190.00	190.00 - 190.00	180.00 - 190.00
කුඩා	150.00 - 160.00	160.00 - 160.00	150.00 - 150.00	150.00 - 150.00	160.00 - 170.00	160.00 - 170.00	150.00 - 160.00	160.00 - 170.00	160.00 - 170.00

29

වර්ගය	පැළියගොඩ		මහරගම		කිරුලපහ		නුගේගොඩ		නාරාහේන්පිට		දෙමටගොඩ		තොටලග		කඩවත		කිරිඳිගොඩ	
කෙපෙල්																		
ඇඹුල් (කි. රු.)	180.00	- 220.00	200.00	- 240.00	230.00	- 240.00	200.00	- 220.00	180.00	- 220.00	200.00	- 200.00	150.00	- 150.00	200.00	- 220.00	150.00	- 180.00
කෝලිකුට්ටු (කි. රු.)	280.00	- 300.00	350.00	- 360.00	350.00	- 350.00	300.00	- 350.00	320.00	- 330.00	350.00	- 360.00	250.00	- 350.00	300.00	- 320.00	250.00	- 270.00
සීනි (කි. රු.)	150.00	- 180.00	220.00	- 230.00	230.00	- 250.00	200.00	- 200.00	180.00	- 200.00	200.00	- 200.00	150.00	- 180.00	180.00	- 200.00	180.00	- 200.00
ආනමාලු	50.00	- 55.00	50.00	- 50.00	45.00	- 47.00	43.00	- 50.00	50.00	- 50.00	45.00	- 45.00	43.00	- 47.00	43.00	- 46.00	43.00	- 50.00
ඇම්බුන්	70.00	- 75.00	70.00	- 70.00	60.00	- 70.00	70.00	- 70.00	70.00	- 70.00	60.00	- 60.00	70.00	- 72.00	-	-	-	-
අන්නාසි																		
ලොකු	500.00	- 520.00	500.00	- 550.00	500.00	- 550.00	500.00	- 550.00	500.00	- 530.00	480.00	- 500.00	480.00	- 500.00	480.00	- 500.00	500.00	- 520.00
මධ්‍යම	400.00	- 450.00	450.00	- 460.00	450.00	- 460.00	400.00	- 450.00	450.00	- 480.00	400.00	- 400.00	400.00	- 420.00	400.00	- 450.00	400.00	- 450.00
කුඩා	350.00	- 360.00	350.00	- 360.00	360.00	- 370.00	360.00	- 370.00	360.00	- 370.00	300.00	- 320.00	300.00	- 330.00	330.00	- 350.00	330.00	- 350.00
අළු																		
බෙට්ටි	-	-	-	-	-	-	-	-	-	-	-	-	-	-	-	-	-	-
කර්තකොලොම්බන්	435.00	- 470.00	-	-	-	-	-	-	-	-	-	-	-	-	270.00	- 290.00	300.00	- 300.00
විලාඩ්	-	-	-	-	-	-	-	-	-	-	-	-	-	-	-	-	-	-
කොහු	-	-	-	-	-	-	-	-	-	-	-	-	-	-	-	-	-	-
වෙනත් පලතුරු																		
දිවුල්	75.00	- 80.00	120.00	- 120.00	120.00	- 140.00	140.00	- 140.00	100.00	- 100.00	100.00	- 100.00	80.00	- 80.00	90.00	- 100.00	80.00	- 90.00
දොඩම්	60.00	- 75.00	85.00	- 85.00	100.00	- 100.00	85.00	- 100.00	85.00	- 85.00	-	-	50.00	- 60.00	70.00	- 70.00	70.00	- 85.00
අලිගැටපේර	430.00	- 470.00	-	-	-	-	835.00	- 835.00	540.00	- 600.00	-	-	-	-	670.00	- 670.00	500.00	- 500.00
බෙලි	70.00	- 80.00	100.00	- 120.00	120.00	- 120.00	100.00	- 120.00	70.00	- 80.00	80.00	- 80.00	60.00	- 60.00	80.00	- 80.00	80.00	- 80.00
මිදි (කි. රු.)	2500.00	- 2600.00	2800.00	- 2800.00	2800.00	- 3000.00	2500.00	- 2800.00	2800.00	- 3000.00	2500.00	- 2500.00	2500.00	- 2500.00	2800.00	- 2800.00	2500.00	- 2500.00
පැපොල් (කි. රු.)	460.00	- 550.00	530.00	- 540.00	550.00	- 600.00	500.00	- 520.00	480.00	- 550.00	500.00	- 600.00	450.00	- 500.00	500.00	- 500.00	450.00	- 480.00
වැල් දොඩම්	140.00	- 150.00	-	-	170.00	- 170.00	200.00	- 200.00	150.00	- 160.00	130.00	- 130.00	-	-	160.00	- 160.00	130.00	- 130.00
තැඹිලි	170.00	- 180.00	180.00	- 200.00	200.00	- 200.00	200.00	- 200.00	170.00	- 180.00	200.00	- 200.00	160.00	- 160.00	180.00	- 200.00	170.00	- 180.00

30

වර්ගය	පැළියගොඩ	මහරගම	කිරුලපන	නුගේගොඩ	නාරාහේන්පිට	දෙමටගොඩ	තොටලග	කඩවත	කිරිඳිගොඩ
මාළු									
සාලයා	600.00 - 700.00	800.00 - 800.00	800.00 - 800.00	800.00 - 800.00	700.00 - 700.00	700.00 - 700.00	600.00 - 600.00	600.00 - 600.00	600.00 - 600.00
හුරුල්ලා	1000.00 - 1100.00	1300.00 - 1300.00	1400.00 - 1500.00	1300.00 - 1300.00	1400.00 - 1400.00	1500.00 - 1500.00	1300.00 - 1300.00	1300.00 - 1320.00	1300.00 - 1300.00
බලයා	1200.00 - 1300.00	-	1300.00 - 1300.00	1300.00 - 1300.00	1600.00 - 1600.00	1600.00 - 1600.00	1800.00 - 2000.00	1800.00 - 2000.00	-
කෙලවල්ලා	1800.00 - 1900.00	2800.00 - 2800.00	2400.00 - 2400.00	2800.00 - 2800.00	-	-	2400.00 - 2500.00	2400.00 - 2400.00	2400.00 - 2400.00
තෝරා	3800.00 - 3900.00	-	4400.00 - 4400.00	4000.00 - 4000.00	3800.00 - 3800.00	3600.00 - 3600.00	3800.00 - 3800.00	3600.00 - 3600.00	-
පරව්	1800.00 - 1900.00	2400.00 - 2400.00	2400.00 - 2600.00	2400.00 - 2400.00	-	2600.00 - 2600.00	1800.00 - 1800.00	2000.00 - 2000.00	2000.00 - 2000.00
මෝරා	1800.00 - 1900.00	2400.00 - 2400.00	2000.00 - 2000.00	-	2000.00 - 2000.00	2000.00 - 2000.00	1800.00 - 2000.00	-	1800.00 - 1800.00
ඉස්සා	2800.00 - 3200.00	3200.00 - 3200.00	3000.00 - 3200.00	3000.00 - 3000.00	3000.00 - 3000.00	3000.00 - 3000.00	2800.00 - 3000.00	2800.00 - 3000.00	3000.00 - 3000.00
කලපත්	2600.00 - 2800.00	3200.00 - 3200.00	3200.00 - 3200.00	3200.00 - 3200.00	3400.00 - 3400.00	3200.00 - 3200.00	3000.00 - 3200.00	3000.00 - 3200.00	3200.00 - 3200.00
මිත්තර (බි/රු.)									
දුඹුරු	36.00 - 37.00	36.00 - 36.00	37.00 - 37.00	37.00 - 37.00	36.00 - 36.00	34.00 - 35.00	34.00 - 35.00	35.00 - 35.00	34.00 - 35.00
සිඳි	35.00 - 36.00	35.00 - 35.00	35.00 - 35.00	35.00 - 35.00	35.00 - 35.00	32.00 - 33.00	32.00 - 33.00	32.00 - 33.00	32.00 - 33.00
කරවල									
හාල්මැස්සා	1600.00 - 2000.00	2000.00 - 2000.00	2200.00 - 2200.00	2200.00 - 2400.00	1800.00 - 2400.00	1600.00 - 1800.00	1800.00 - 1800.00	1800.00 - 2000.00	1800.00 - 1800.00
කට්ටාවා	2000.00 - 2200.00	2400.00 - 2400.00	2400.00 - 2400.00	2800.00 - 2800.00	2000.00 - 2200.00	1800.00 - 2000.00	2200.00 - 2400.00	2300.00 - 2600.00	2200.00 - 2600.00
තෝරා	3400.00 - 3500.00	3500.00 - 3500.00	3800.00 - 3800.00	3500.00 - 3800.00	3400.00 - 3400.00	3400.00 - 3400.00	-	3200.00 - 3200.00	3800.00 - 3800.00
මෝරා	2800.00 - 3000.00	2900.00 - 2900.00	3000.00 - 3000.00	2800.00 - 3200.00	2800.00 - 2800.00	2800.00 - 2800.00	2800.00 - 3000.00	2800.00 - 3000.00	3000.00 - 3200.00
බලයා	1800.00 - 2200.00	1700.00 - 1700.00	2200.00 - 2200.00	2200.00 - 2200.00	1800.00 - 1800.00	2200.00 - 2200.00	2000.00 - 2000.00	1700.00 - 2000.00	1800.00 - 2000.00
අඟුළුවා	2400.00 - 2400.00	2800.00 - 2800.00	2400.00 - 2400.00	2800.00 - 3000.00	2400.00 - 2400.00	-	2400.00 - 2400.00	2400.00 - 2600.00	2400.00 - 2800.00
සාලයා	1000.00 - 1100.00	1100.00 - 1100.00	1100.00 - 1100.00	1000.00 - 1000.00	1000.00 - 1000.00	1100.00 - 1100.00	800.00 - 800.00	1000.00 - 1100.00	800.00 - 1000.00
මස්									
හරක් මස්	-	3000.00 - 3000.00	2900.00 - 2900.00	2900.00 - 2900.00	2700.00 - 2700.00	-	2800.00 - 2800.00	2900.00 - 2900.00	-
කුකුල් මස් (මොයිලර්)	1260.00 - 1260.00	1300.00 - 1300.00	1320.00 - 1320.00	1320.00 - 1320.00	1100.00 - 1100.00	1100.00 - 1100.00	1150.00 - 1150.00	1200.00 - 1220.00	1300.00 - 1300.00
කුකුල් මස් (කට්ටි)	-	1360.00 - 1360.00	-	-	1240.00 - 1240.00	1150.00 - 1150.00	1150.00 - 1150.00	-	-
එළ මස්	-	4300.00 - 4300.00	4400.00 - 4400.00	4400.00 - 4400.00	3800.00 - 3800.00	4000.00 - 4000.00	4000.00 - 4000.00	4000.00 - 4000.00	-
උරු මස්	-	2700.00 - 2700.00	-	-	-	-	-	-	2700.00 - 2700.00

ඇමුණුම 05 : තෝරාගත් ආහාර ද්‍රව්‍යවල ආහාර සංයුතිය

ආහාර ද්‍රව්‍ය	Energy (kcal/100g)	Protein (g/100g)	Total fat (g/100g)	Retinol Eq (μg/100g)	Vit B2 (mg/100g)	Vit B6 (mg/100g)	Folate (μg/100g)	Vit C (mg/100g)	Calcium (mg/100g)	Magnesium (mg/100g)	Iron (mg/100g)	Zinc (mg/100g)
සහල්												
සහල් - (සුදු කැකුළු - සාමාන්‍ය)	361	9.88	1.52	-	0.03	0.09	10.67	-	6.94	26.29	1.22	1.5
සහල් - (සුදු කැකුළු සම්බා)	355	8.81	1.53	-	0.03	0.09	8.11	-	9.82	30.48	0.92	1.7
සහල් - (රතු කැකුළු - සාමාන්‍ය)	366	8.64	2.12	-	0.05	0.1	8.39	-	4.73	31.7	0.88	1.84
සහල් - සම්බා	369	6.86	2.45	-	0.05	0.13	12.79	-	8.71	37.26	1.18	1.49
සහල් - නාඩු සුදු	366	7.76	1.48	-	0.03	0.12	9.35	-	4.57	20.1	0.64	1.61
වියළි මිරිස්												
ලුනු	233	12.68	6.41	437	0.84	0.42	46.83	NA	107	231	5.39	1.65
ලොකු ලුනු												
ලොකු ලුනු	48	1.67	0.24	0.16	0.01	0.1	32.99	7.58	14.82	16.94	0.45	0.25
රතු එළු	55	2.13	0.15	0.18	0.02	0.13	30.15	14.26	20.37	19.32	0.31	0.28
අර්තාපල්												
	71	1.67	0.25		0.01	0.09	14.31	20.5	9.83	23.84	0.46	0.29
මාග බෝග												
මුං ඇට	290	21.97	0.93	19.5	0.28	0.33	135	NA	98.96	146	4.15	2.86
සුදු කවිපි	320	21.25	1.14	1.36	0.09	0.26	249	NA	84.1	213	5.04	3.57
රතු කවිපි	320	20.24	1.08	0.96	0.11	0.27	273	NA	81.83	194	4.95	3.4
රතු පරිප්පු	319	23.09	0.77	1.06	1.6	0.22	55	NA	41.27	66.63	7.45	3.34
එළවළු												
බෝංචි	46	3.95	0.15	6.64	0.1	0.3	45.2	7.02	35.68	45.56	0.7	0.59
කැරට්	30	0.85	0.45	1240	0.03	0.1	24.71	5.93	27.65	11.7	0.59	0.25
ලීක්ස්	30	1.74	0.49	18.56	0.02	0.19	42.63	4.65	29.28	11.77	1.49	0.43
බීටරුට්	31	2.12	0.15	1.52	0.01	0.09	108	4.51	20.29	34.88	0.77	0.29
නොල්කොල්	16	1.69	0.34		0.05	0.19	12.7	77.64	40.09	19.35	0.23	0.18
රාබු	29	0.75	0.11		0.02	0.09	18.09	12.13	35.64	13.56	0.38	0.16
ගෝවා	21	1.35	0.14	3.35	0.05	0.14	52.66	29.62	56.85	18.47	0.33	0.16

තක්කාලි	20	0.88	0.56	165	0.03	0.09	20.16	25.58	9.69	14.93	0.31	0.12
බණ්ඩක්කා	26	2.06	0.19	12.41	0.08	0.28	70.62	24.48	92.26	55.23	0.96	0.44
බටු (පැන්ඩෝරා ඉරි සහිත)	29	1.49	0.31	23	0.12	0.09	30.99	1.49	18.95	18	0.32	0.19
බටු (චීන වම්බටු)	24	1.28	0.33	16.83	0.12	0.11	32.94	3.37	14.4	21.18	0.28	0.16
මාළු මිරිස්	23	1.22	0.34	38.96	0.03	0.29	28.65	49.63	12.65	11.21	0.21	0.31
වට්ටක්කා	31	0.86	0.3	30.41	0.02	0.09	17.72	8.73	18.75	9.93	0.49	0.25
පිපිඤ්ඤ	19	0.98	0.24	0.58	0.01	0.08	19.66	4.08	22.1	18.22	0.67	0.21
කරවිල	19	1.47	0.23	55.08	0.05	0.06	53.1	46.89	25.19	35.81	1.75	0.26
පතෝල (තද කොළ)	11	0.82	0.25	10.41	0.03	0.12	18.09	3.54	26.83	25.84	0.41	0.11
පතෝල (සුදුමැලි කොළ)	11	0.89	0.25	5.14	0.03	0.07	16.52	2.85	27.11	21.77	0.47	0.2
මුරුංගා	30	2.48	0.12	3.13	0.06	0.12	60.48	92.33	22.27	28.51	0.5	0.26
වැටකොළ	12	0.86	0.15	59.33	0.01	0.07	25.48	6.41	14.67	14.01	4.42	0.45
මෑ කරල්	24	3.36	0.3	-	0.06	0.11	99.98	8.93	44.22	33.17	1.01	0.08
අළු කෙසෙල්	76	2.84	0.56	0.06	0.02	0.07	6.82	4.49	5.19	22.55	0.39	0.21
අමු මිරිස්	39	2.28	0.76	38.16	0.08	0.25	21.29	98.61	20.25	36.91	1.25	0.29
දෙහි	26	0.66	0.26	0.36	0.01	0.05	12.1	38.05	26	15.25	0.12	0.05
කැකිරි	17	1.01	0.25	0.76	0.01	0.07	17.34	8.07	25.72	26.2	0.63	0.22
අළු කෙසෙල්	18	0.8	0.15		0.01	0.15	14.17	9.14	19.27	23.62	0.48	0.13
වව්- වව්	19	0.58	0.12	0.3	0.04	0.07	63.81	23.76	20.55	13.02	0.49	0.12
තලන බටු (Little prince)	21	1.28	0.39	24.33	0.12	0.09	38.63	2.4	12.38	19.62	0.31	0.22
තලන බටු (Thai eggplant)	21	1.45	0.26	18.33	0.11	0.09	31.18	2.71	17.24	37.22	0.37	0.24
නිබ්බටු	61	1.66	1.96	15.89	0.03	1.02	72.39	10.8	105	57.46	1.06	0.59
කොහිල අල	27	0.64	0.16	1.72	0.01	0.14	4.64	1.67	52.33	33.95	0.61	1.62
කෙහෙල් මුව	19	1.36	0.63	4.27	0.02	0.12	40.51	8.16	35.09	31.43	0.38	0.39
අඹරැල්ල	37	0.73	0.44	3.36	0.01	0.1	44.49	35.51	20.7	9.28	0.7	0.12
අඹ	50	0.75	0.09	14.5	0.02	0.14	34.89	91.63	28.56	17.74	0.5	0.09
හතු	27	2.54	0.42	-	0.15	0.13	7.81	11.56	0.9	14.42	1.32	0.79
දඹල	21	1.84	0.2	38.74	0.08	0.4	33.69	19.82	68.24	31.38	1.2	0.44
පොල් ගෙඩි	390	3.67	39.92	-	0.05	0.11	14.86	-				

මූල බෝග

බතල	108	1.27	0.33	NA	0.04	0.09	14.44	22.2	28.93	21.05	0.51	0.14
මඤ්ඤොක්කා	78	0.92	0.19	NA	0.07	0.2	0.1	1.95	25.31	19.08	19.78	23.73
නෙළුම් අල/නෙළුම් මූල	79	1.94	0.93	NA	0.05	0.19	26.49	26.63	37.71	26.58	3.34	0.35
කිරිඅල	87	3.96	0.15	1.19	0.03	0.16	20.17	2.71	30.79	41.52	0.6	0.42
ඉත්තල	103	3.2	0.3	33.14	0.01	0.22	22.19	13.03	40.99	28.98	1.31	0.29

පලා වර්ග

මුතුණුවන්න	28	3.15	0.55	92.25	0.09	0.27	96.14	3.24	135	45.38	1.7	1.03
ගොටුකොළ	15	0.64	0.47	226	0.07	0.23	70.11	6.74	96.31	41.42	1.25	0.66
කන්කන්	15	0.47	0.37	1614	0.08	0.4	33.69	19.82	49.21	18.35	1.32	0.44
කතුරුමුරුංගා	70	8.01	1.35	2097	0.33	0.22	120	121	901	96.64	4.36	0.53
නිවිනි	22	2.2	0.47	959	0.06	0.11	74.05	10.26	163	61.37	1.49	0.67
තම්පලා	32	3.55	0.72	1474	0.21	0.22	74.27	82	258	209	3.5	1.4
සාරණ	20	2.42	0.21	1149	0.03	0.13	58.54	9.89	59.57	42.93	0.13	0.75
කොහිල දළ	33	4.1	0.83	300	0.02	0.17	56.76	5.56	19.5	20.32	0.25	0.3
ලූනු කොළ	27	2.01	0.26	NA	0.04	0.18	56.8	23.38	35.21	74.95	3.15	0.77
ගෝවා කොළ	30	3.63	0.27	8.66	0.05	0.24	63.46	40.76	170	18.47	2.67	0.35
සලාද කොළ	19	1.05	0.24	NA	0.1	0.06	37.48	11.64	58.23	36.89	2.07	0.27
මල්ගෝවා	23	2.09	0.48	0.14	0.06	0.11	46.67	50.17	22.44	18.52	0.76	0.27
කොස් මදුළු	25	2.14	0.34	NA	0.03	0.04	30.7	24.77	37.32	26.08	0.3	0.17
කොස් ඇට	77	5.66	0.44	NA	0.02	0.08	58.91	15.24	40.87	50.14	0.52	0.42

මස්

කුකුල් මස්	176	23.14	9.24	6.88	0.07	0.49	10.09	-	15.06	20.18	0.75	0.64
හරක් මස්	160	23.3	7.45	2.15	0.08	0.32	1.93	-	4.8	28.54	2.41	3.31
එළු මස්	138	20.37	6.23	2.7	0.13	0.28	1.73	-	7.58	19.5	1.62	5.05
උරුමස්	161	18.83	9.5	1.9	0.09	0.28	8.15	-	6.58	8.9	0.79	0.8

මාළු

බලයා	96	21.28	1.12	21.01	0.15	0.12	7.89		6.45	26.02	0.68	0.46
තෝරා	136	22.28	5.18	81.9	0.07	0.16	15.45		9.85	36.73	0.41	0.74

මෝරා	95	21.6	0.83	1.11	0.04	0.11	8.57	8.44	32.58	0.41	0.74
පරව්	87	20.02	0.7	1.49	0.02	0.16	6.77	8.17	31.68	0.67	0.41
තලපත්	91	16.04	2.88	12.03	0.1	0.13	78.22	7.64	24.89	0.71	0.67
කෙලවල්ලා	109	21.47	2.55	15.95	0.17	0.73	77.39	13.35	33.82	0.68	0.64
හැඳුල්ලා	87	19.88	0.78	12.18	0.04	0.06	11.7	36.6	53	0.54	0.65
හුරුල්ලා	88	17.08	2.18	10.02	0.14	1.66	61.66	103	35.45	1.24	1.05
කාරල්ලා / කටුවල්ලා	97	21.8	1.06	1.25	0.02	0.1	14.38	37.06	39.05	0.24	0.42
කුම්බලා / ඇන්පිලා	101	21.51	1.53	16.34	0.1	0.1	7.13	31.27	37.46	1.46	0.67
සාලයා / සුඩියා	100	19.5	2.39	15.41	0.18	1.39	60.87	435	42.83	1.4	2.3
තෙප්පිලි / තිලාපියා/ කෝරලි	83	18.48	1.08	17.14	0.18	0.18	8.29	99.39	24.96	2.84	0.88
ඉස්සා	65	14.85	0.56	1.24	0.03	0.1	15.37	37.81	30.5	0.73	1.1
කකුළුවන්	45	10	0.55	8.33	0.14	0.18	13.83	37.81	45.93	0.73	1.1
දැල්ලා	76	16.82	0.93	1.93	0.02	0.04	6.22	8.73	35.46	0.62	1.3
ලින්නා	112	20.3	3.37	15.78	0.23	0.68	59.78				
කොප්පරා	97	22.89	0.56	21.51	0.04	0.12	8.08	7.2	30.08	1.2	0.58
රේ (මඩුවා)	97	23.98	0.68	7.55	0.02	0.21	25.59	9.16	24.61	0.74	0.44

කරවල වර්ග

වියළි හාල්මැස්සන්	259	51.16	5.92	12.83	0.25	0.62	438	1178	162	3.06	4.2
වියළි කිරමින්	311	49.6	12.42	12.92	0.13	2.41	144	555	166	2.58	3.19
වියළි තලපත්	289	54.68	8.04	9.38	0.04	0.43	97.8	62.75	110	1.96	1.45
වියළි කට්ට	275	50.04	8.31	2.48	0.03	0.35	80.4	86.55	92.17	1.47	1.16
වියළි බලයා	282	63.79	3.37	14.32	0.12	1.98	213	83.48	83.45	3.6	1.44
වියළි මෝරා / කීලන්	267	55.03	5.25	10.31	0.04	0.32	187	42.24	92.94	1.48	0.66

බිත්තර

කිකිලි බිත්තර (Country)	170	13.14	13	208	0.08	0.18	54.6	50.14	11.04	1.64	1.12
කිකිලි බිත්තර (Table)	135	13.55	9.03	200	0.19	0.19	49.46	63.3	12	2.39	1.73
වටුවන් බිත්තර	153	12.39	11.46	153	0.11	0.17	54.86	60.67	11.21	2.55	1.51

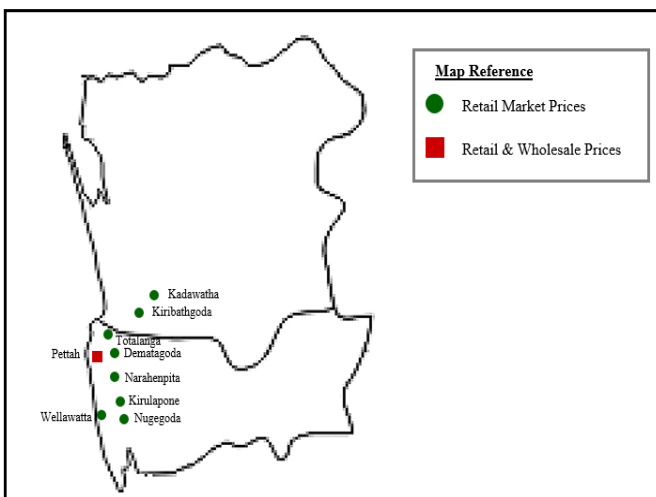
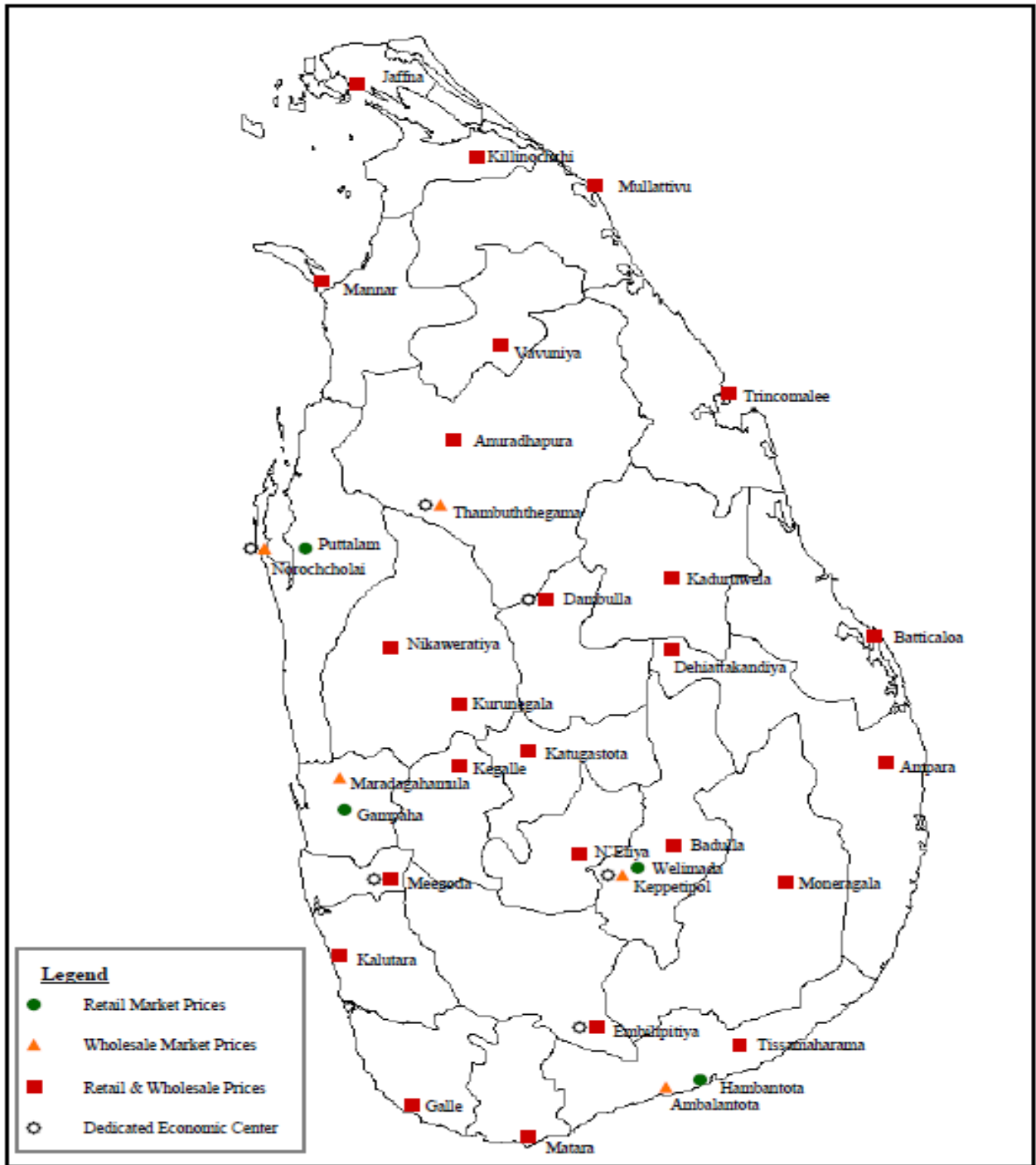
පලතුරු

කෙසෙල් ඇඹුල්	109	1.11	1.09	9.68	0.05	0.64	32.98	13.61	9.39	25.67	0.51	0.23
ආනමාලු	102	1.04	0.72	16.4	0.04	0.65	21.07	3.66	8.06	27.02	0.51	0.23

කෝලි කුට්ටු	107	1.38	0.34	8.8	0.03	0.47	18.12	7.71	8.56	38	0.32	0.14
අන්තාසි	37	0.41	0.17	5.76	0.04	0.12	17.86	39.36	10.37	10.71	0.3	0.09
පැපොල්	26	0.42	0.16	171	0.11	0.04	54.85	48.62	16.77	8.9	0.23	0.08
අඹ (කර්තකොලොම්බන්)	79	0.8	0.92	259	0.01	0.1	35.52	17.74	3.12	6.72	0.1	0.08
අඹ (විලාඩ්)	44	0.76	0.58	146	0.05	0.26	67.6	29.97	16.93	14.79	0.65	0.19
ඇපල්	62	0.29	0.64	0.36	0.02	0.08	3.43	2.9	3.12	6.72	0.1	0.08
අලිගැටපේර	144	2.95	13.86	2	0.08	0.18	67.17	9.36	28.48	48.14	0.81	0.75
දිවුල්	78	3.09	3.62	0.46	0.01	0.14	6.07	13.58	59.15	25.16	0.45	0.32
දොඩම්	46	1.07	0.37	23.44	0.01	0.28	14.46	20.19	31.18	20.36	0.81	0.35
ජේර	39	1.53	0.38	19.67	0.01	0.11	25.24	30.88	6.59	12.02	0.53	0.33
මදි	49	0.95	10.69	3.22	0.04	0.1	7.07	20.51	7.27	6.86	0.28	0.07
කොමඩු	19	0.65	0.16	130	0.02	0.11	6	8.24	4.05	9.76	0.15	0.1

Source: Sri Lanka Food Composition Tables, Ministry of Health - 2021.

මිල තොරතුරු රැස්කරනු ලබන ප්‍රදේශ





HARTI



කෘෂිකර්ම අමාත්‍යාංශය

ආහාර පද්ධති අංශය හා දත්ත කළමනාකරණ අංශය
හෙක්ටර් කොබ්බෑකඩුව ගොවිකටයුතු පර්යේෂණ හා පුහුණු කිරීමේ ආයතනය

නො.114, විජේරාම මාවත

කොළඹ 07

දු.ක.: 011-2696981 ෆැක්ස්: 011-2682283

ඊ-මේල්: mfpaharti@yahoo.com

වෙබ්: www.harti.gov.lk

www.mobilink.lk

දෛනික චිලවිඵි තොග මිල, ජංගම දුරකථනයෙන්

හෙක්ටර් කොබ්බෑකඩුව ගොවි කටයුතු පර්යේෂණ හා පුහුණුකිරීමේ ආයතනය අනුමැතියෙන්

මොබිටෙල් ජංගම මිල දර්ශනය

මොබිටෙල් ජංගම දුරකථන ජාලයෙන් චිලවිඵි තොග මිල දැරෙන්න.

6666 අමතන්න.

මොබිටෙල් අද මිල - අග උස

මොබිටෙල් ජංගම දුරකථන ජාලයෙන් චිලවිඵි තොග මිල දැරෙන්න.

විකාචයකට රු.2/-

විකාචයකට රු.2/- හා ආවේණිකව දැරෙන්න.